

# Herinrichting Alde Feanen Voorontwerp Raamplan

Alternatief  
*Vrije Ontwikkeling*

12 December 2001

## Legenda

- Grensherinrichting
- - - - - Voorstel grenswijziging

### Waterbeheersing

- Nieuw gemaal
- Gemaal vervalt
- Gemaal Offerhaus
- Te plaatsen windmolen
- Stuw
- Stroomrichting
- Te graven/ te verruimen waterloop
- Laagwatercircuit
- Aan te leggen kade
- Locale onderbemaling
- Peilvakgrens
- 52/-85 Winterpeil/zomerpeil

### Recreatie

- Kanoroute (indicatief)
- Concentratiepunt aanlegvoorzieningen
- Recreatieplas
- Recreatiebos
- Kano overdraagplaats
- Nieuwe parkeerplaats
- (Nieuwe) vogelkijkhut
- Zwemlocatie

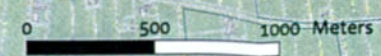
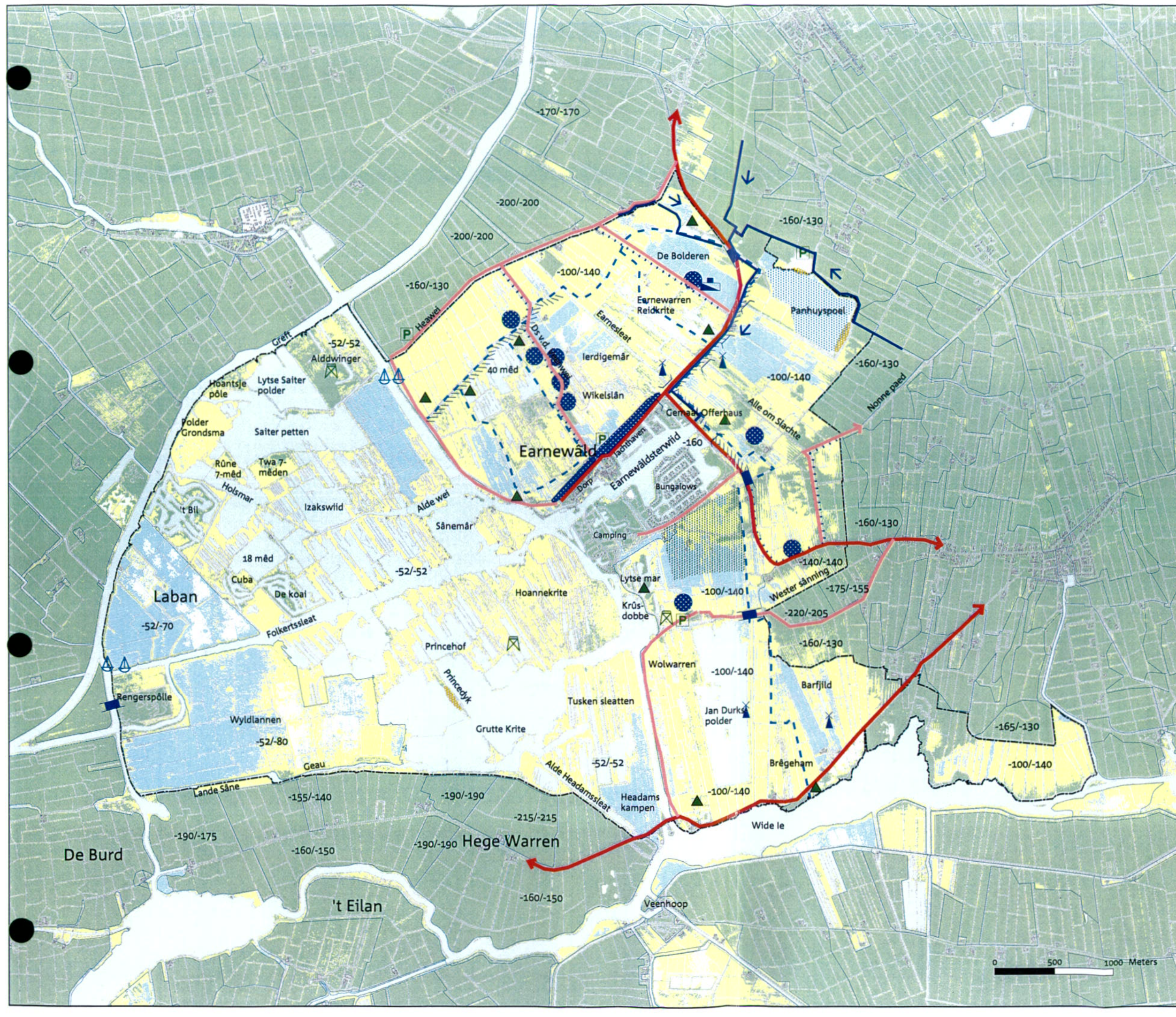
n.b. fiets- en wandelroutes niet op kaart (zie Toelichting)

### Infrastructuur

- Hoofdonsluiting
- Overige wegen
- Hoge vaste brug

### Landschap (wintersituatie)

- Water
- Ondergelopen land
- Drassig land
- Droog land
- No Data



**dienst landelijk gebied**  
voor ontwikkeling en beheer

# Herinrichting Alde Feanen Voorontwerp Raamplan

Alternatief  
Maatwerk

12 December 2001

## Legenda

- Grensherinrichting
  - - - Voorstel grenswijziging
- Waterbeheersing**
- Nieuw gemaal
  - Gemaal vervalt
  - Luchtbellscherm
  - Te plaatsen windmolen met elektromotor
  - Laagwatercircuit
  - Aan te leggen kade
  - Locale onderbemaling
  - Peilvakgrens
  - 52/-85 Winterpeil/zomerpeil
- Recreatie**
- Doorvaarbare boezemvaart (indicatief)
  - Kanoroute (indicatief)
  - Nieuwe aanlegvoorziening
  - Recreatieplas
  - Recreatiebos
  - Kano overdraagplaats
  - Nieuwe parkeerplaats
  - (Nieuwe) vogelkijkhut
  - Zwemlocatie
- n.b. fiets- en wandelroutes niet op kaart (zie Toelichting)
- Infrastructuur**
- Hoofdontsluiting
  - Overige wegen
  - Hoge vaste brug
  - Beweegbare brug

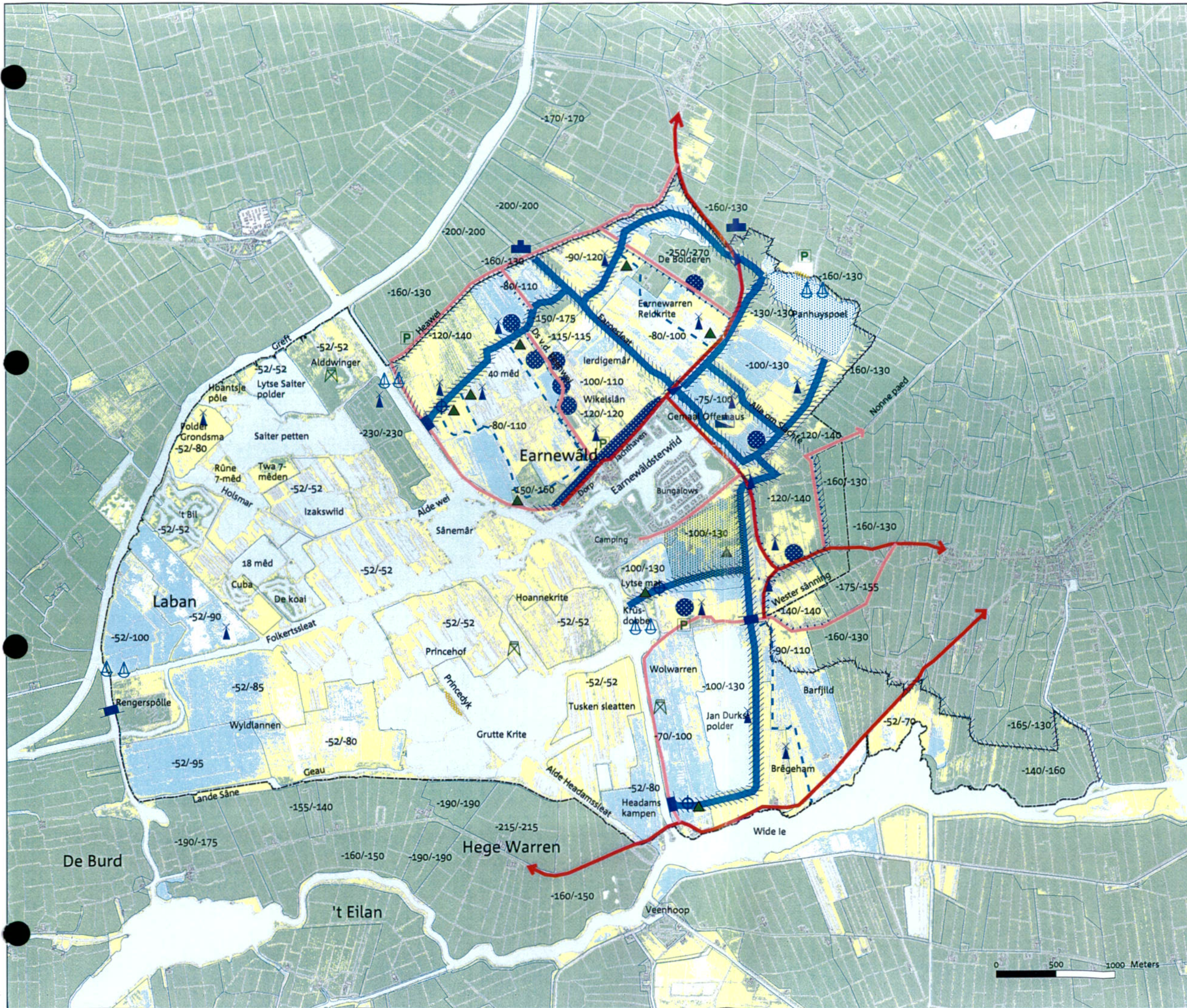
## Landschap (wintersituatie)

- Water
- Ondergelopen land
- Drassig land
- Droog land
- No Data



**dienst landelijk gebied**

voor ontwikkeling en beheer



A COMPANY OF



**ROYAL HASKONING**

## Figuren

# Legenda

□ Begrenzing Herinrichtingsgebied  
Alde Feanen

**Titel:**  
Topografie

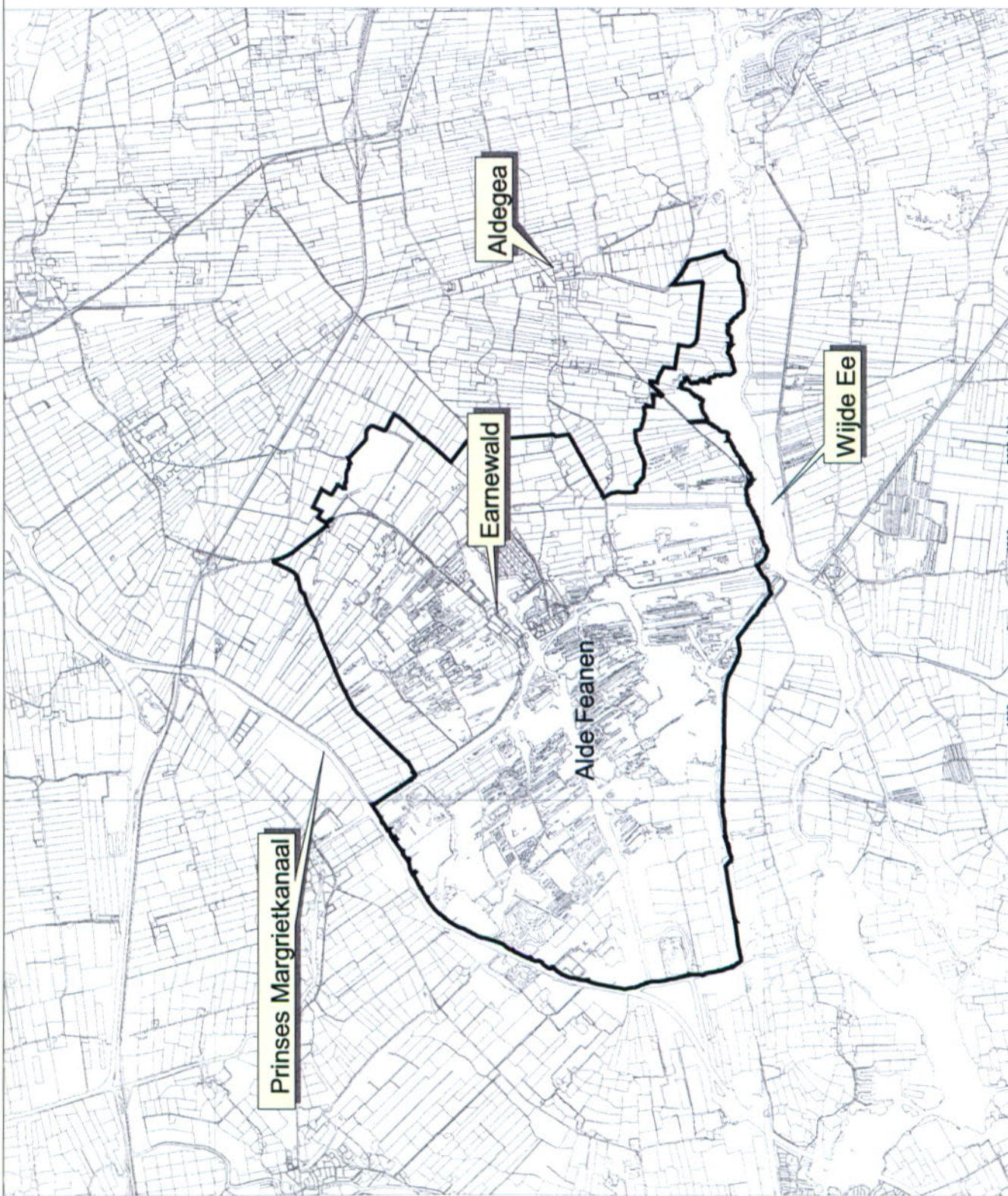
**Project:**  
Hydrologische effectenstudie Alde Feanen

**Opdrachtgever:**  
Dienst landelijk gebied

**Datum:**  
11-10-2002

**Schaal:**  
1:65000

**Figuur:**  
1.1



# Legenda

-  'modelrivieren'
-  modelnetwerk

**Titel:**

Modelnetwerk aandachtsgebied

**Project:**

Hydrologisch effecten Alde Feanen

**Oprichtgever:**

Dienst Landelijk Gebied Friesland

**Datum:**

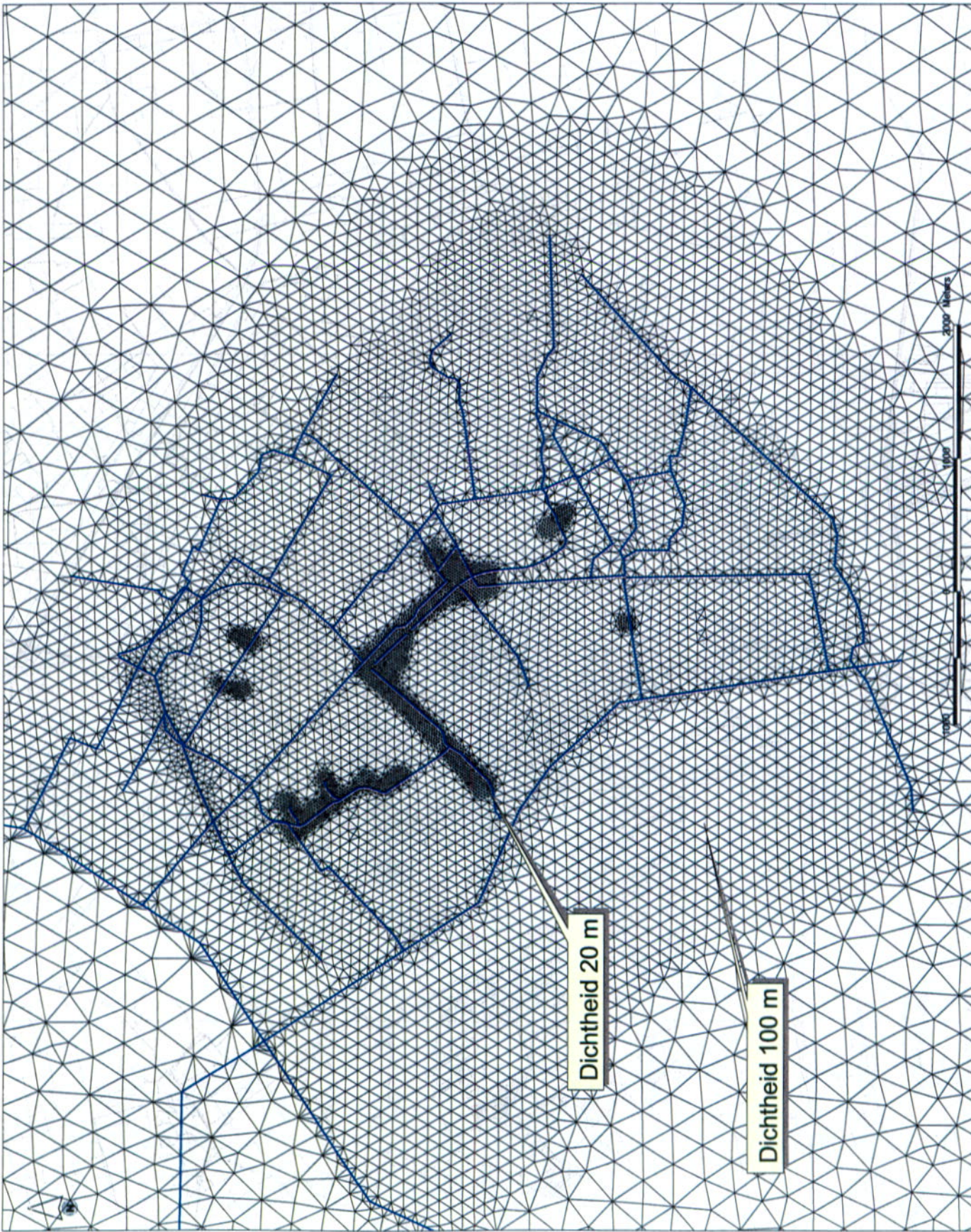
11-10-2002

**Schaal:**

1:40000

**Figuur:**

2.1





-0.52/-0.85 zomerpeil / winterpeil

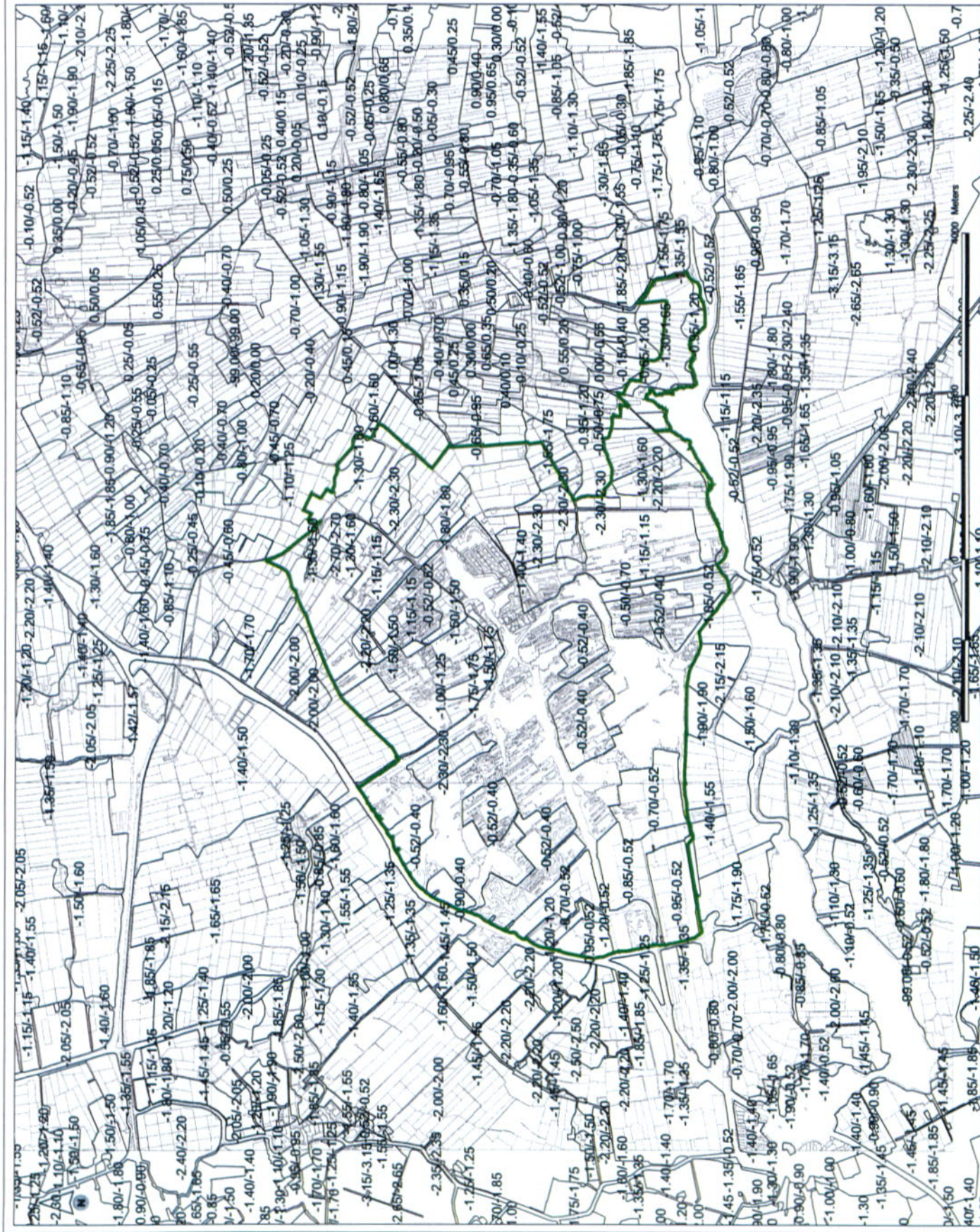
Titel: Peilen Huidige situatie

Project: Hydrologische effectenstudie Alde Feanen

Opdrachtgever: Dienst landelijk gebied

Datum: 01-10-2002  
Schaal: 1:65000

Figuur: 3.1





-0.52/-0.85 zomerpeil / winterpeil

Titel:  
Peilen Autonome ontwikkeling

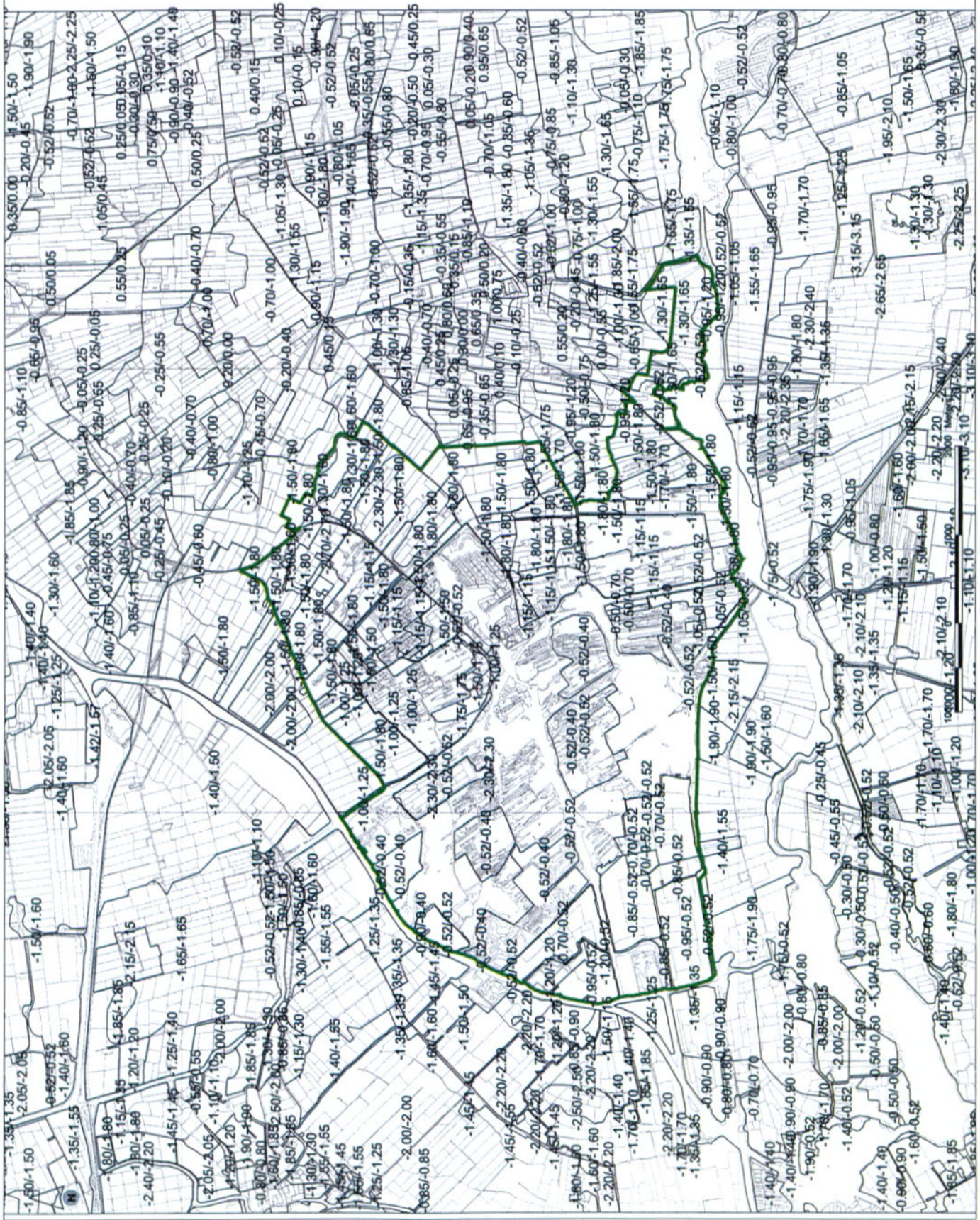
Project:  
Hydrologische effectenstudie Aide Feanen

Oprachtgever:  
Dienst landelijk gebied

Datum:  
01-10-2002

Schaal:  
1:60063

Figuur:  
3.2



### Legenda

Verandering oppervlaktewaterpeil [m]



positief = verhoging peil  
negatief = verlaging peil

Titel:

Verschil winterpeil Huidig - Autonoom

Project:

Hydrologische effectenstudie Alde Feanen

Oprichtgever:

Dienst landelijk gebied

Datum:

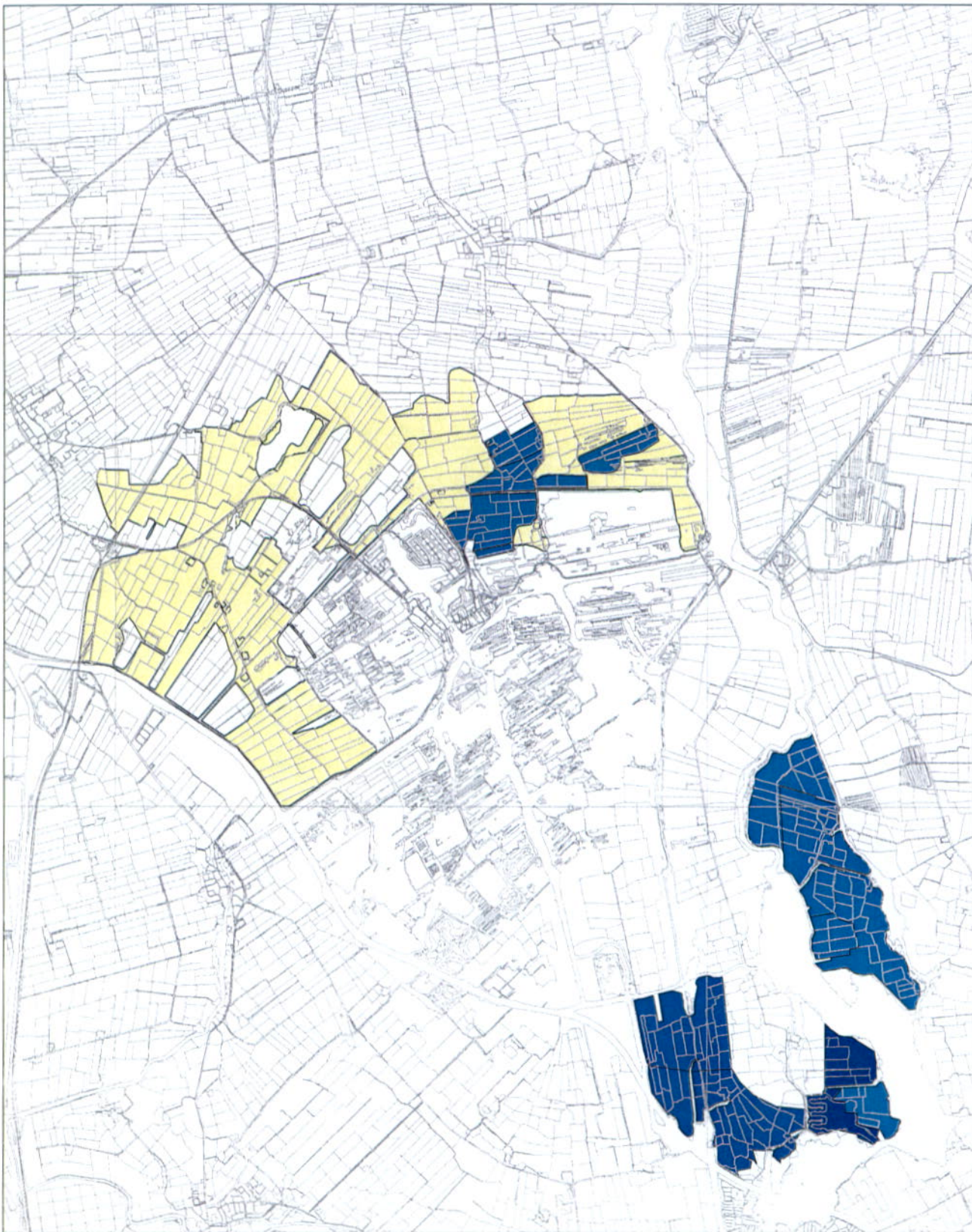
01-10-2002

Schaal:

1:60000

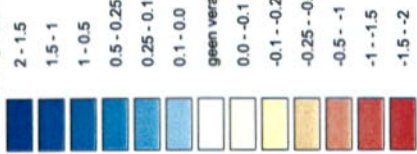
Figuur:

3.3



### Legenda

Verandering oppervlaktewaterpeil (m)



**positief = verhoging peil**  
**negatief = verlaging peil**

**Titel:**

Vershil zomerpeil Huidig - Autonoorn

**Project:**

Hydrologische effectenstudie Alde Feanen

**Oprachtgever:**

Dienst landelijk gebied

**Datum:**

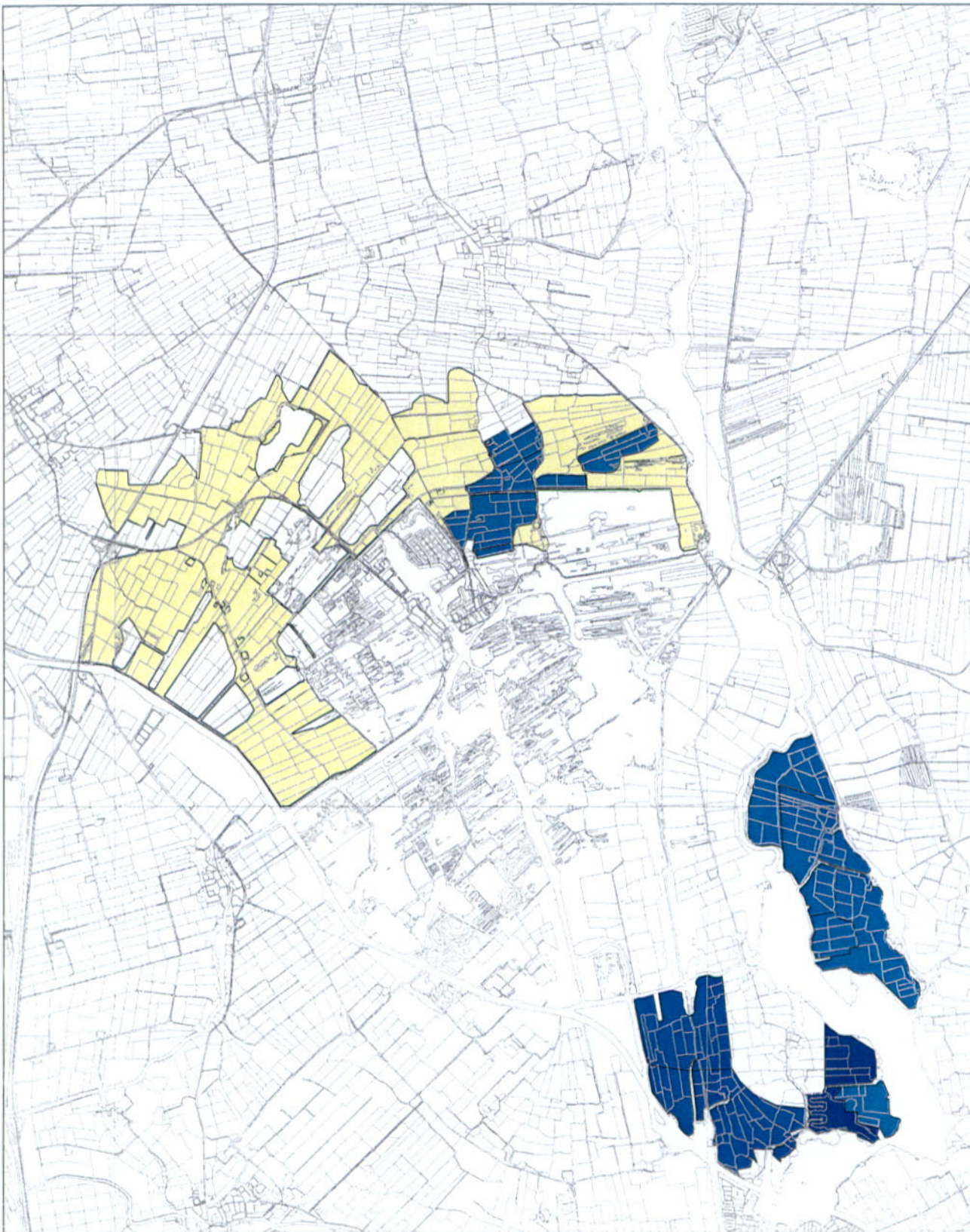
01-10-2002

**Schaal:**

1:60000

**Figuur:**

3.4





-0.52/-0.85 zomerpeil / winterpeil

**Titel:**  
Peilen Vrije Ontwikkeling

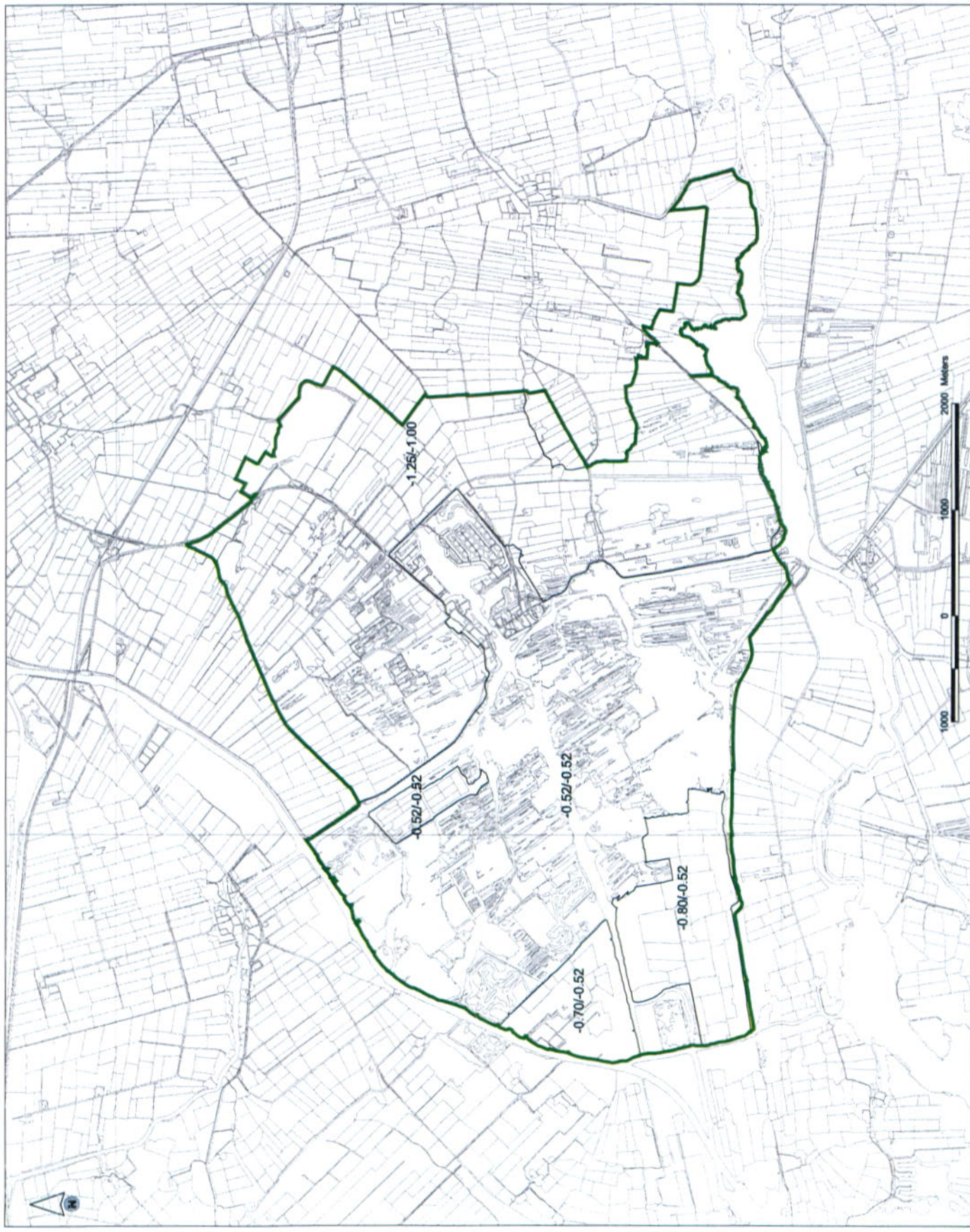
**Project:**  
Hydrologische effectenstudie Alde Feanen

**Opdrachtgever:**  
Dienst landelijk gebied

**Datum:**  
01-10-2002

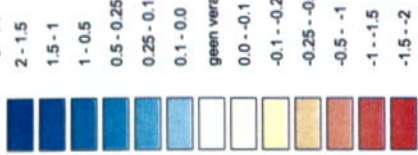
**Schaal:**  
1:50000

**Figuur:**  
3.5



**Legenda**

Verandering oppervlaktewaterpeil (m)



**positief = verhoging peil**  
**negatief = verlaging peil**

**Titel:**  
 Verschil winterpeil  
 Autonoorn - Vrije ontwikkeling

**Project:**  
 Hydrologische effectenstudie Alde Feanen

**Opdrachtgever:**  
 Dienst landelijk gebied

**Datum:** 01-10-2002  
**Schaal:** 1:60000

**Figuur:** 3.6



1000 0 1000 2000 Meters

### Legenda

Verandering oppervlaktewaterpeil (m)



positief = verhoging peil  
negatief = verlaging peil

Tielf:

Verschil zomerpeil

Autonoorn - Vrije ontwikkeling

Project:

Hydrologische effectenstudie Alde Feanen

Opdrachtgever:

Dienst landelijk gebied

Datum:

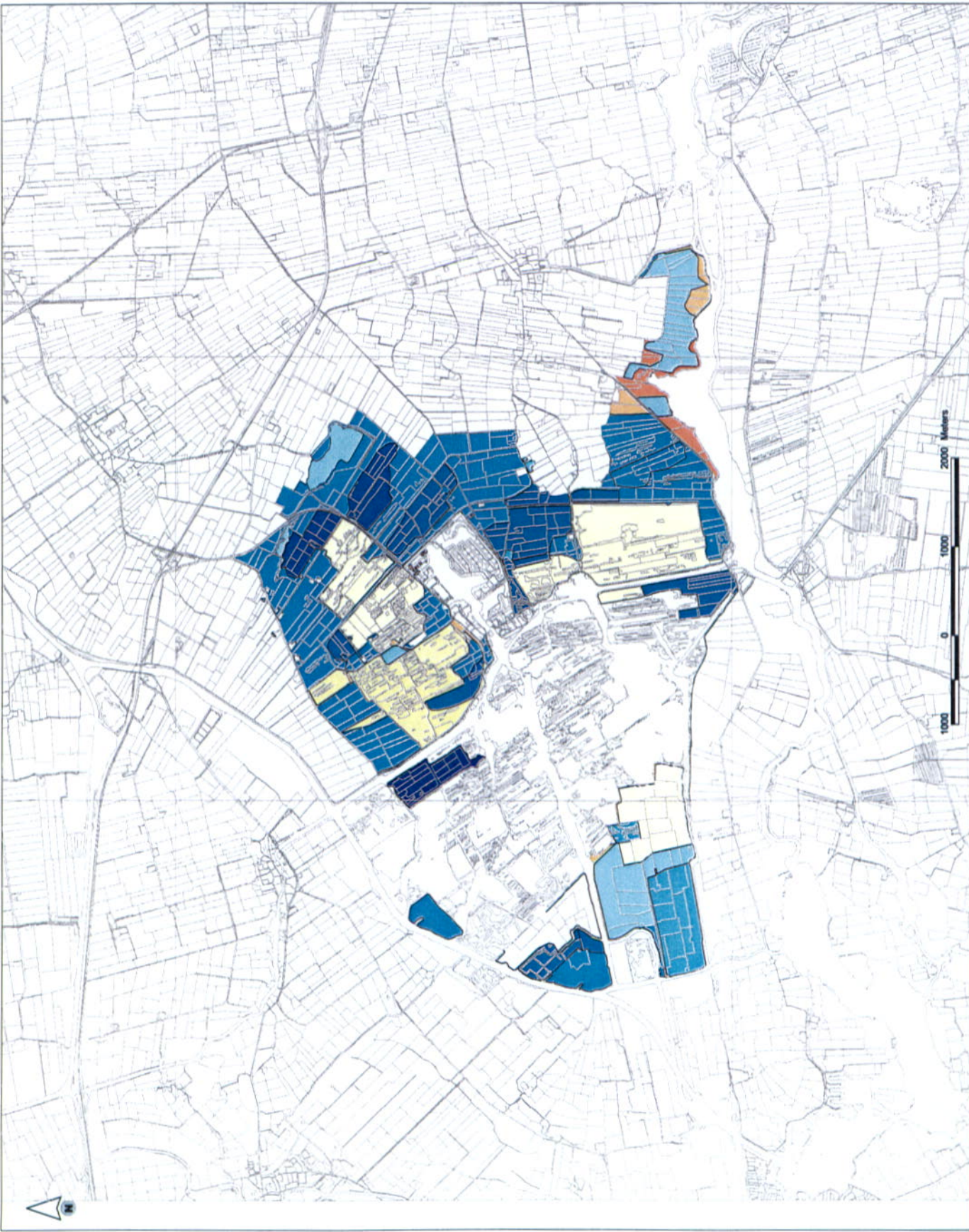
01-10-2002

Schaal:

1:60000

Figuur:

3.7





-0.52/-0.85 zomerpeil / winterpeil

**Titel:**  
Peilen Maatwerk

**Project:**  
Hydrologische effectenstudie Alde Feanen

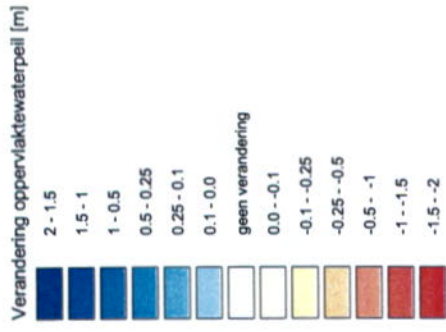
**Opdrachtgever:**  
Dienst landelijk gebied

**Datum:**  
01-10-2002

**Schaal:**  
1:50000

**Figuur:**  
3.8

### Legenda



positief = verhoging peil  
negatief = verlaging peil

**Titel:**  
Verschil winterpeil Autonoom - Maatwerk

**Project:**  
Hydrologische effectenstudie Alde Feanen

**Opdrachtgever:**  
Dienst landelijk gebied

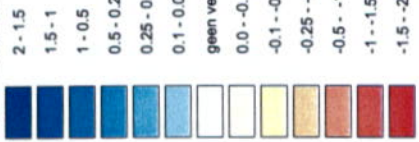
**Datum:** 01-10-2002  
**Schaak:** 1:60000

**Figuur:** 3.9



### Legenda

Verandering oppervlaktewaterpeil [m]



positief = verhoging peil  
negatief = verlaging peil

**Titel:**

Verschild zomerpeil Autonoorn - Maatwerk

**Project:**

Hydrologische effectenstudie Alde Feanen

**Opdrachtgever:**

Dienst landelijk gebied

**Datum:**

01-10-2002

**Schaal:**

1:60000

**Figuur:**

3.10





Titel:  
Peilen Studievariant

Project:  
Hydrologische effectenstudie Alde Feanen

Opdrachtgever:  
Dienst landelijk gebied

Datum:  
01-10-2002

Schaal:  
1:50000

Figuur:  
3.11



### Legenda

Verandering oppervlaktewaterpeil (m)



positief = verhoging peil  
negatief = verlaging peil

**Titel:**

Verschil winterpeil Autonoorn - Studievariant

**Project:**

Hydrologische effectenstudie Alde Feanen

**Oprachtgever:**

Dienst landelijk gebied

**Datum:**

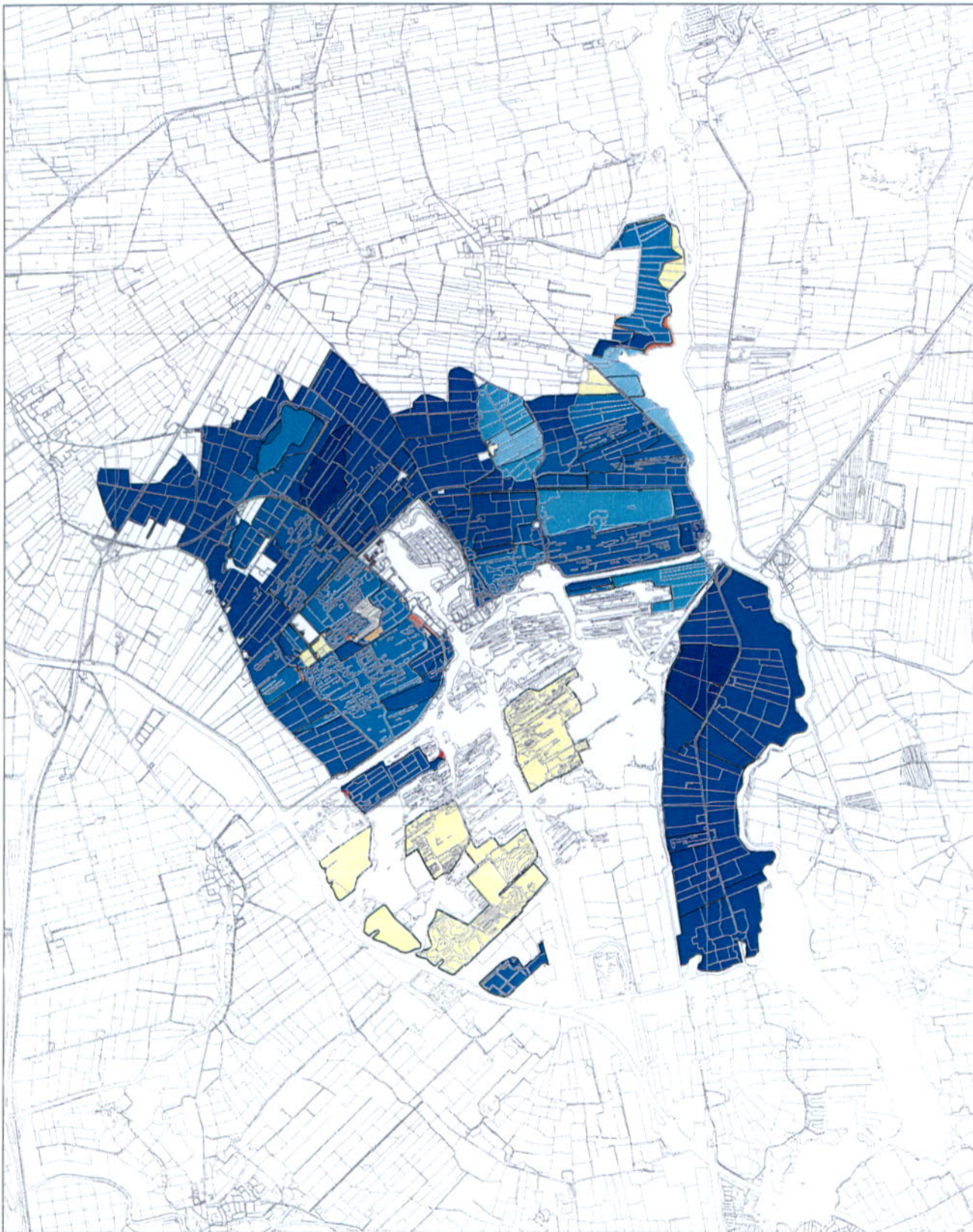
01-10-2002

**Schaal:**

1:60000

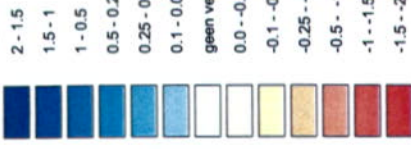
**Figuur:**

3.12



### Legenda

Verandering oppervlaktewaterpeil (m)



positief = verhoging peil  
negatief = verlaging peil

**Titel:**

Verschil zomerpeil Autonoom - Studievariant

**Project:**

Hydrologische effectenstudie Alde Feanen

**Opdrachtgever:**

Dienst landelijk gebied

**Datum:**

01-10-2002

**Schaal:**

1:60000

**Figuur:**

3.13



### Legenda

GVG [m tov NAP]



**Titel:**  
GVG huidige situatie

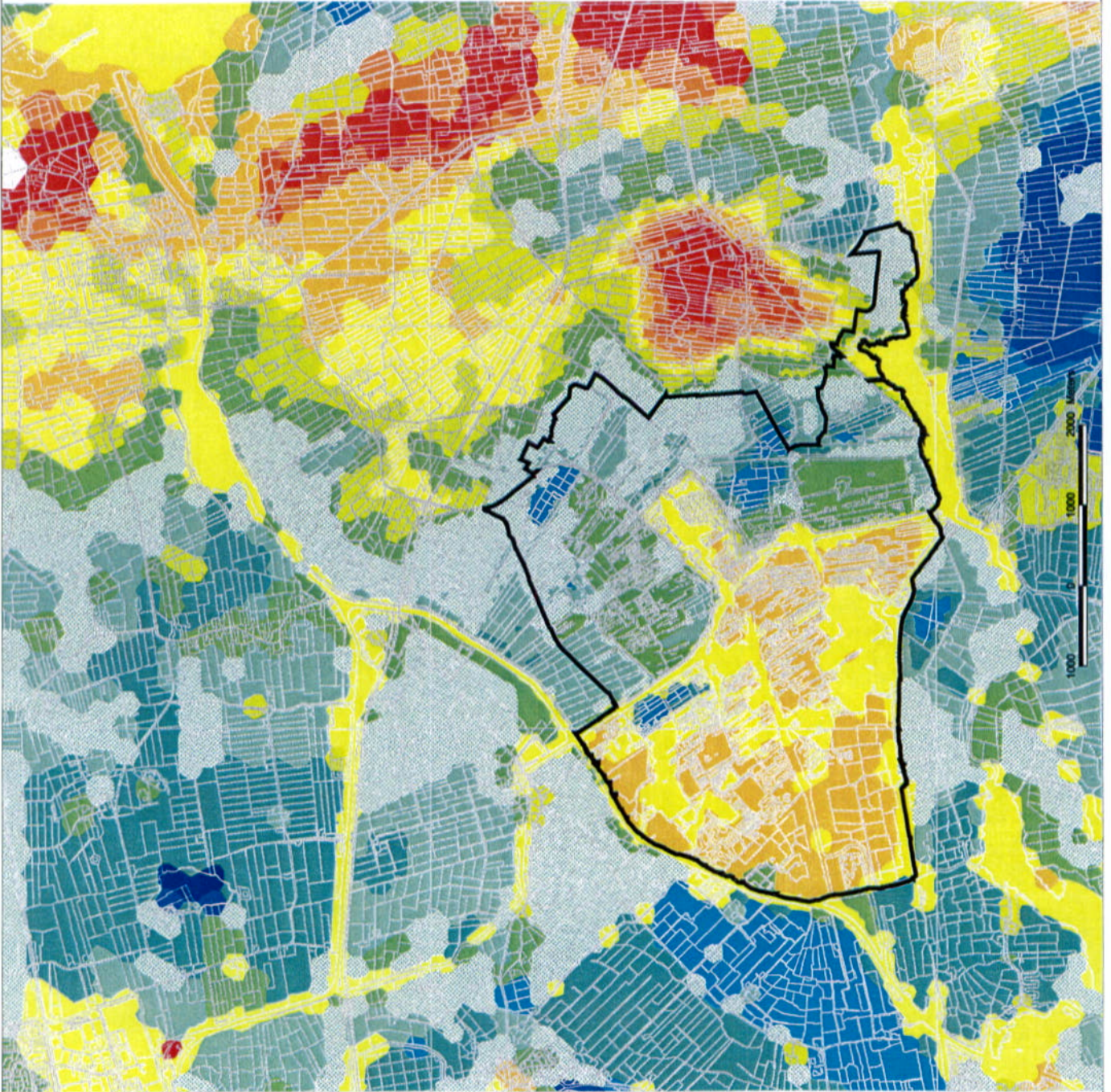
**Project:**  
Hydrologische effecten Alde Feanen

**Opdrachtgever:**  
Dienst Landelijk Gebied Friesland

**Datum:**  
17-05-2002

**Schaal:**  
1:75000

**Figuur:**  
4.1



# Legenda

GLG [m tov NAP]



Titel:  
GLG huidige situatie

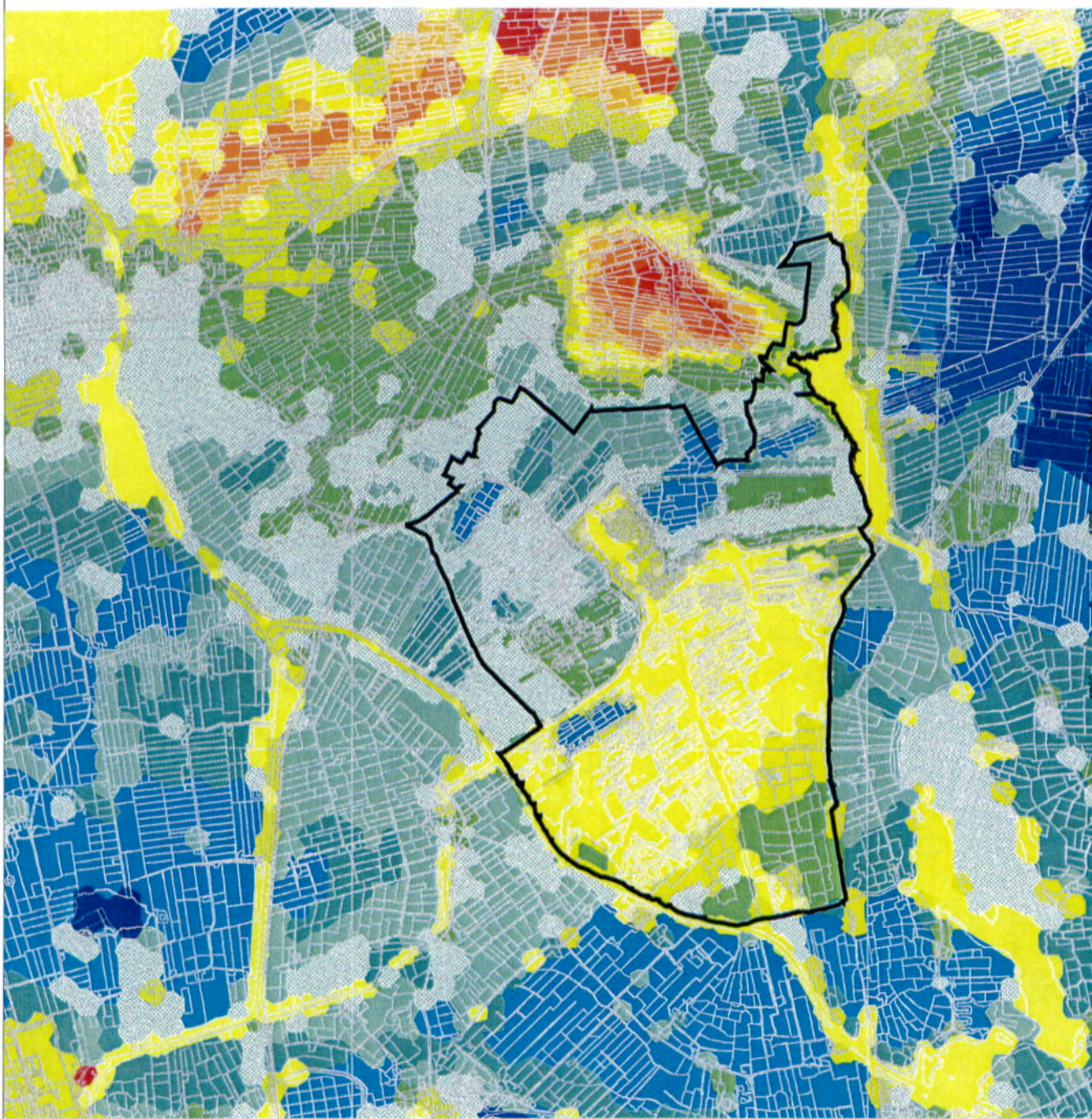
Project:  
Hydrologische effecten Alde Feanen

Opdrachtgever:  
Dienst Landelijk Gebied Friesland

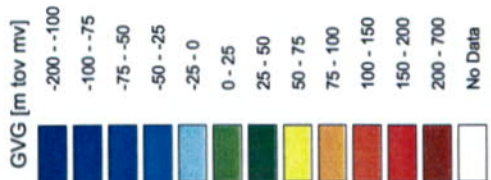
Datum:  
17-05-2002

Schaal:  
1:75000

Figuur:  
4.2



### Legenda



**Titel:**  
GVG tov MV Huidige situatie

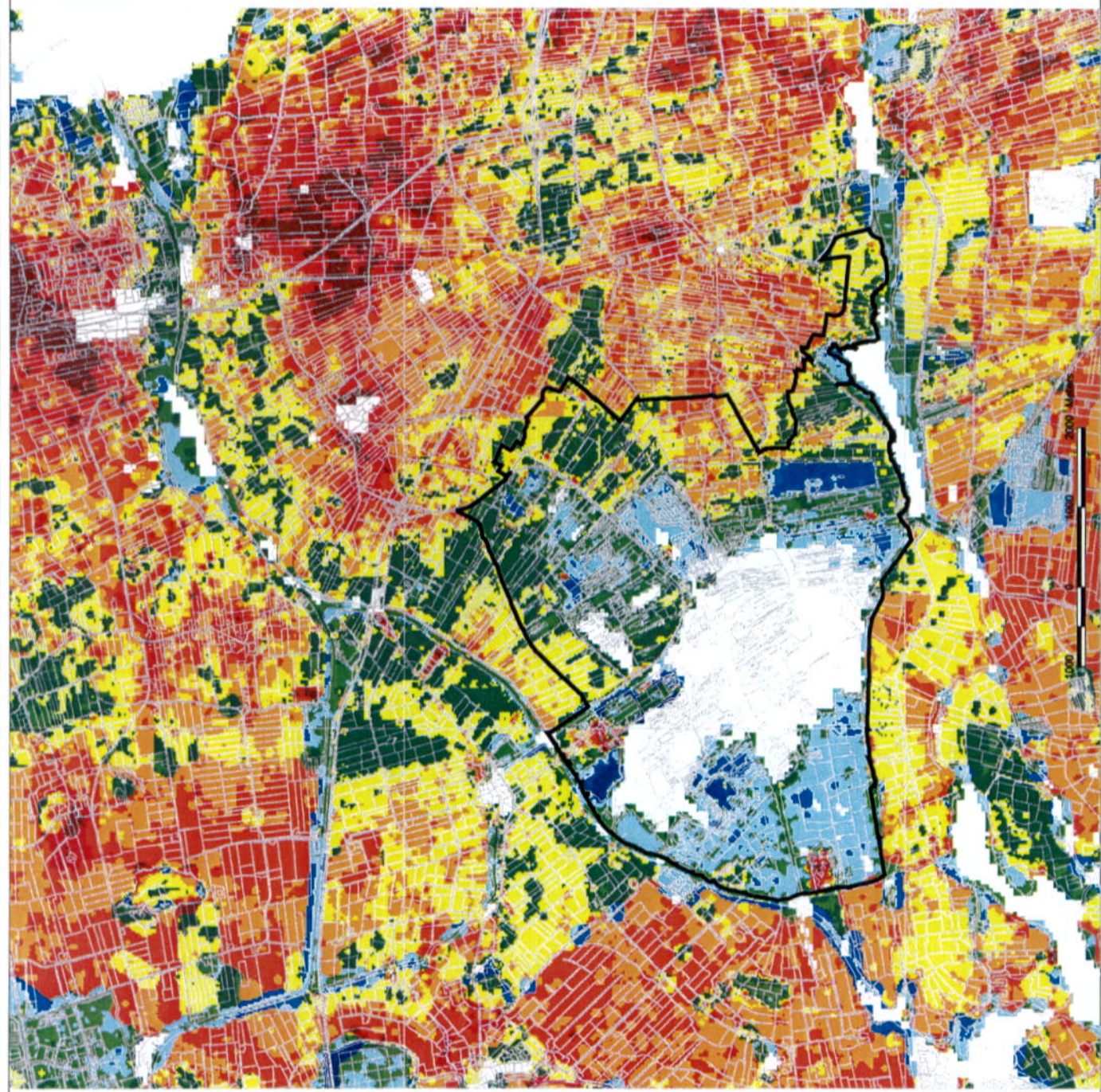
**Project:**  
Hydrologische effecten Alde Feanen

**Opdrachtgever:**  
Dienst Landelijk Gebied Friesland

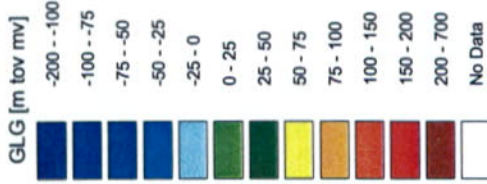
**Datum:**  
24-05-2002

**Schaal:**  
1:75000

**Figuur:**  
4.3



# Legenda



**Titel:**  
GLG tov MV Huidige situatie

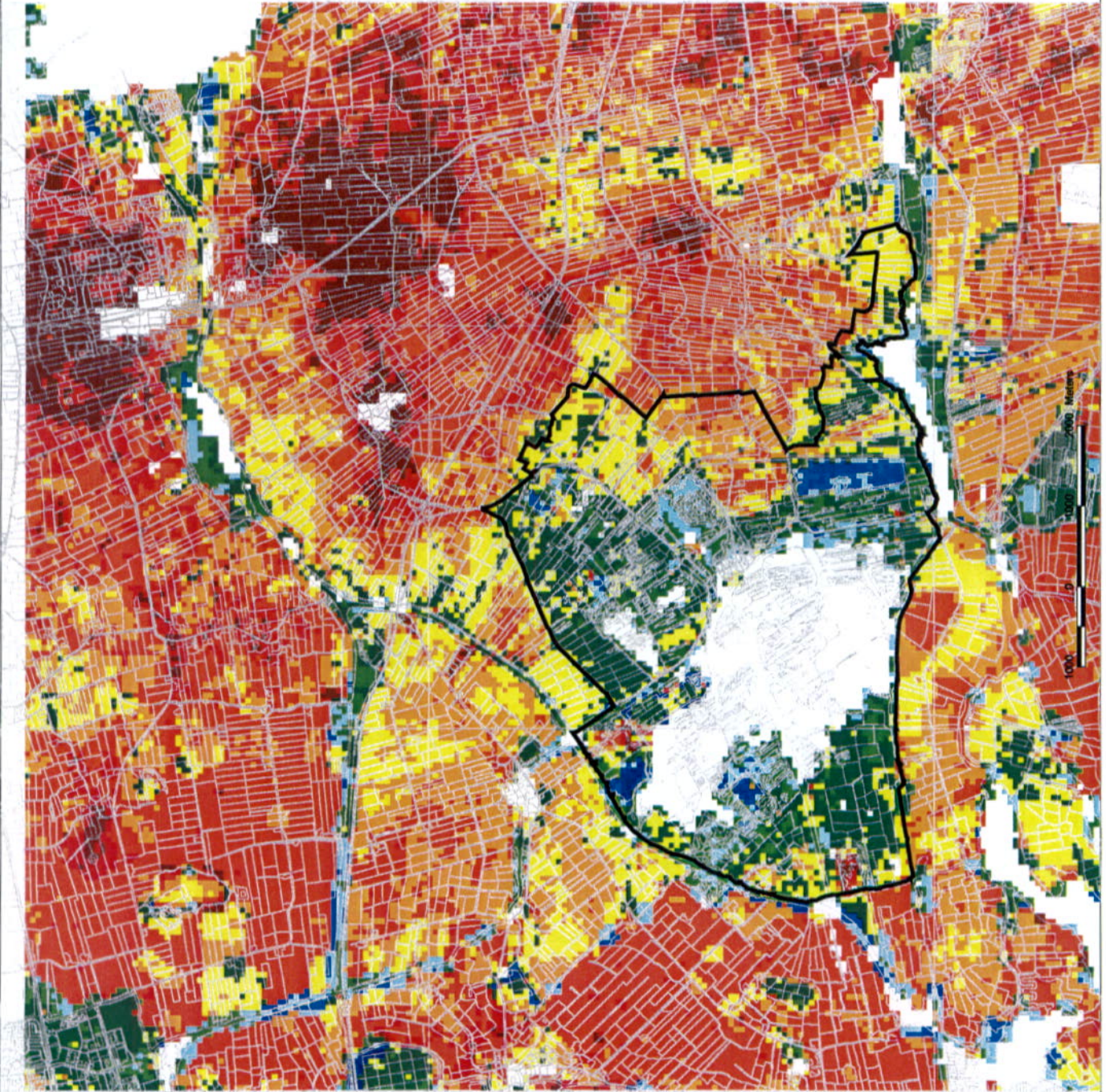
**Project:**  
Hydrologische effecten Alde Feanen

**Opdrachtgever:**  
Dienst Landelijk Gebied Friesland

**Datum:**  
24-05-2002

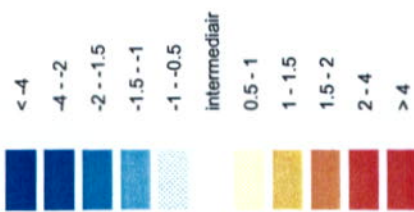
**Schaal:**  
1:75000

**Figuur:**  
4.4



# Legenda

Kwel/infiltratie mm/dag



negatief = kwel  
positief = infiltratie

Titel:

Kwel/infiltratie eind zomer  
Huidige situatie

Project:

Hydrologische effecten Alde Feanen

Opdrachtgever:

Dienst Landelijk Gebied Friesland

Datum:

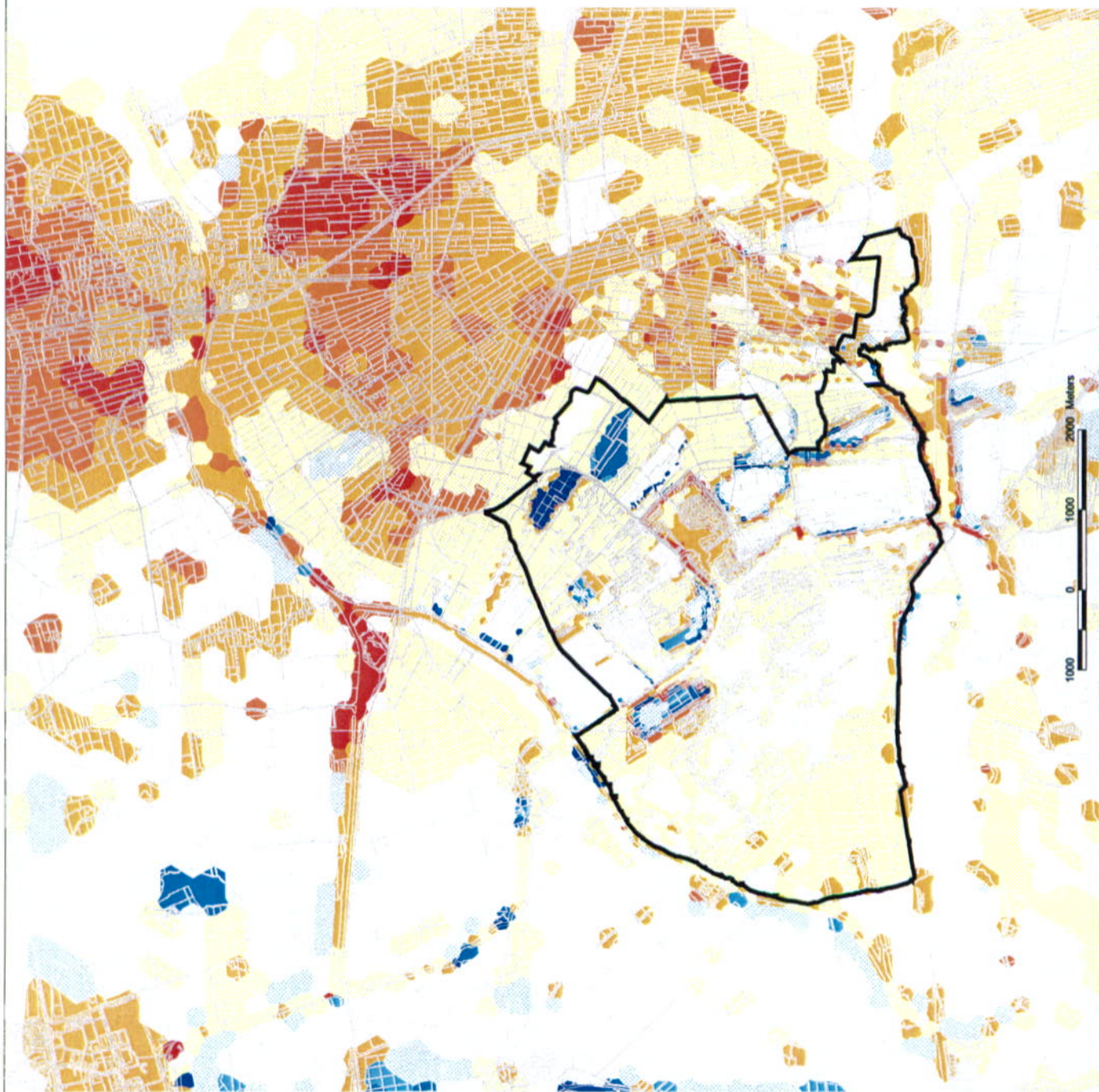
24-05-2002

Schaal:

1:75000

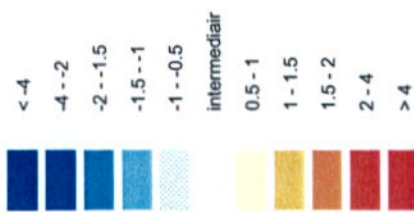
Figuur:

4.5



# Legenda

Kwel/infiltratie mm/dag



negatief = kwel  
positief = infiltratie

**Titel:**

Kwel/infiltratie winter Huidige situatie

**Project:**

Hydrologische effecten Alde Feanen

**Opdrachtgever:**

Dienst Landelijk Gebied Friesland

**Datum:**

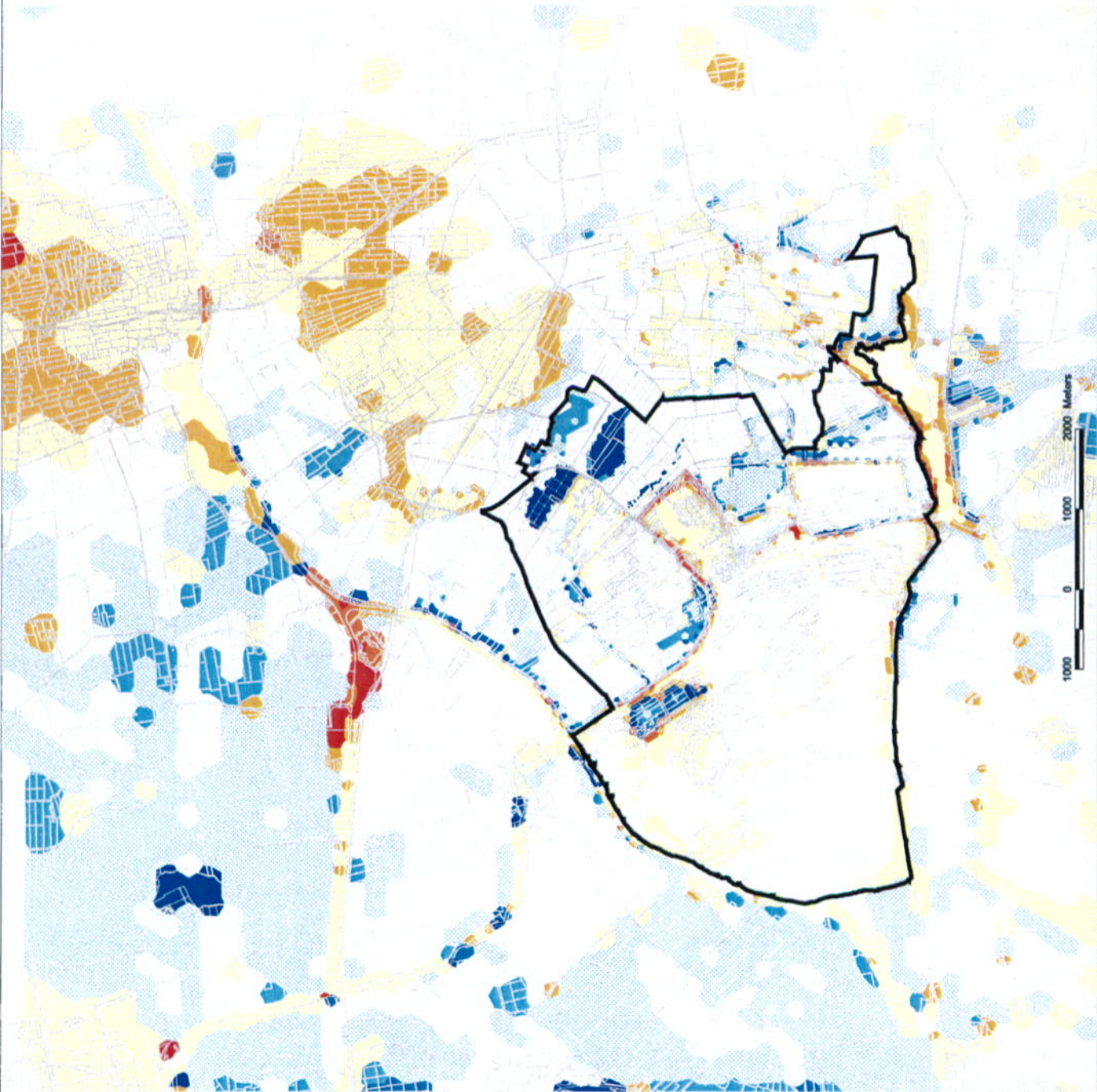
24-05-2002

**Schaal:**

1:75000

**Figuur:**

4.6



# Legenda

GVG [m tov NAP]



Titel:  
GVG autonome ontwikkeling

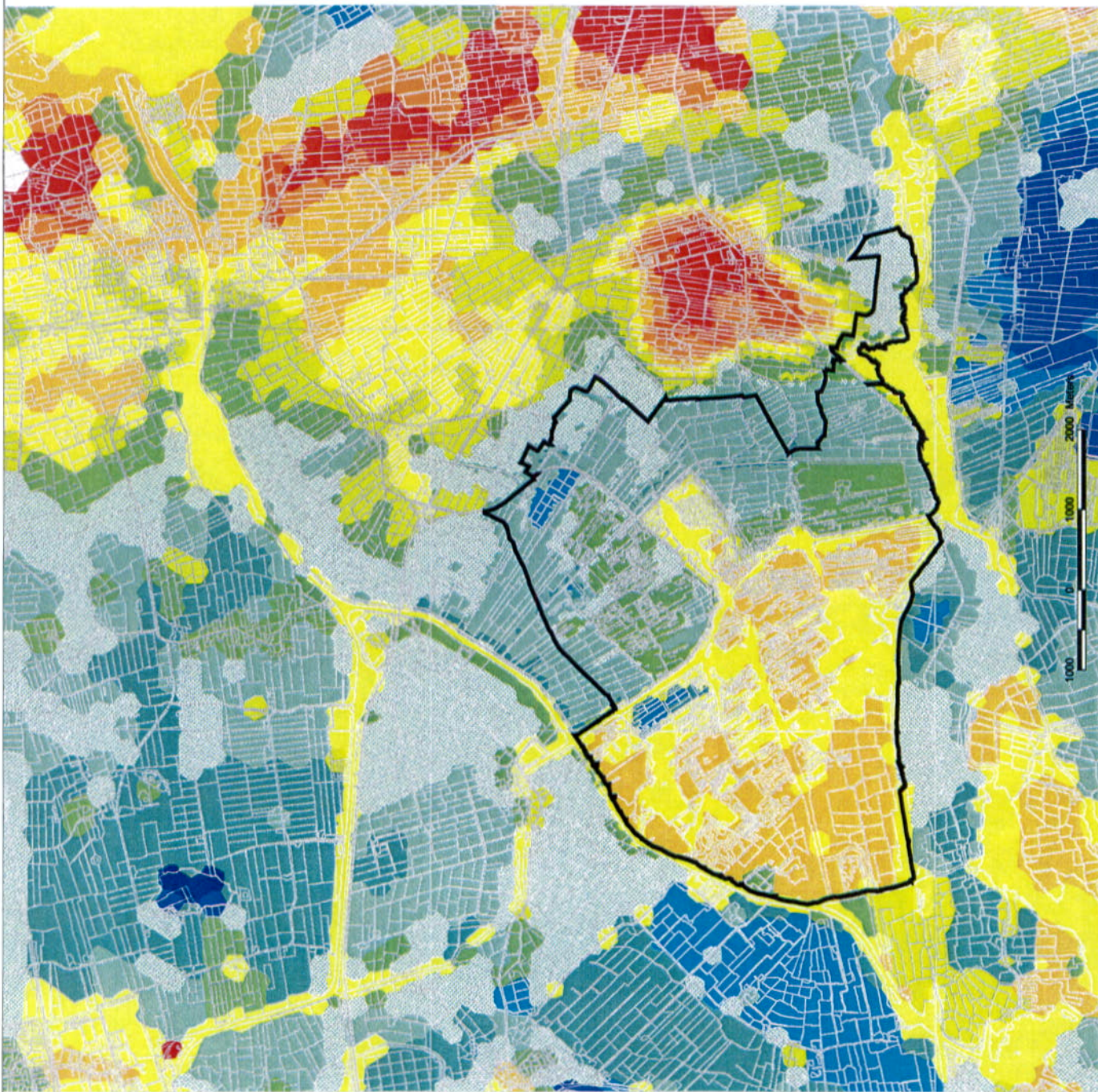
Project:  
Hydrologische effecten Alde Feanen

Opdrachtgever:  
Dienst Landelijk Gebied Friesland

Datum:  
30-05-2002

Schaal:  
1:75000

Figuur:  
4.7



# Legenda

GLG [m tov NAP]



**Titel:**  
GLG autonome ontwikkeling

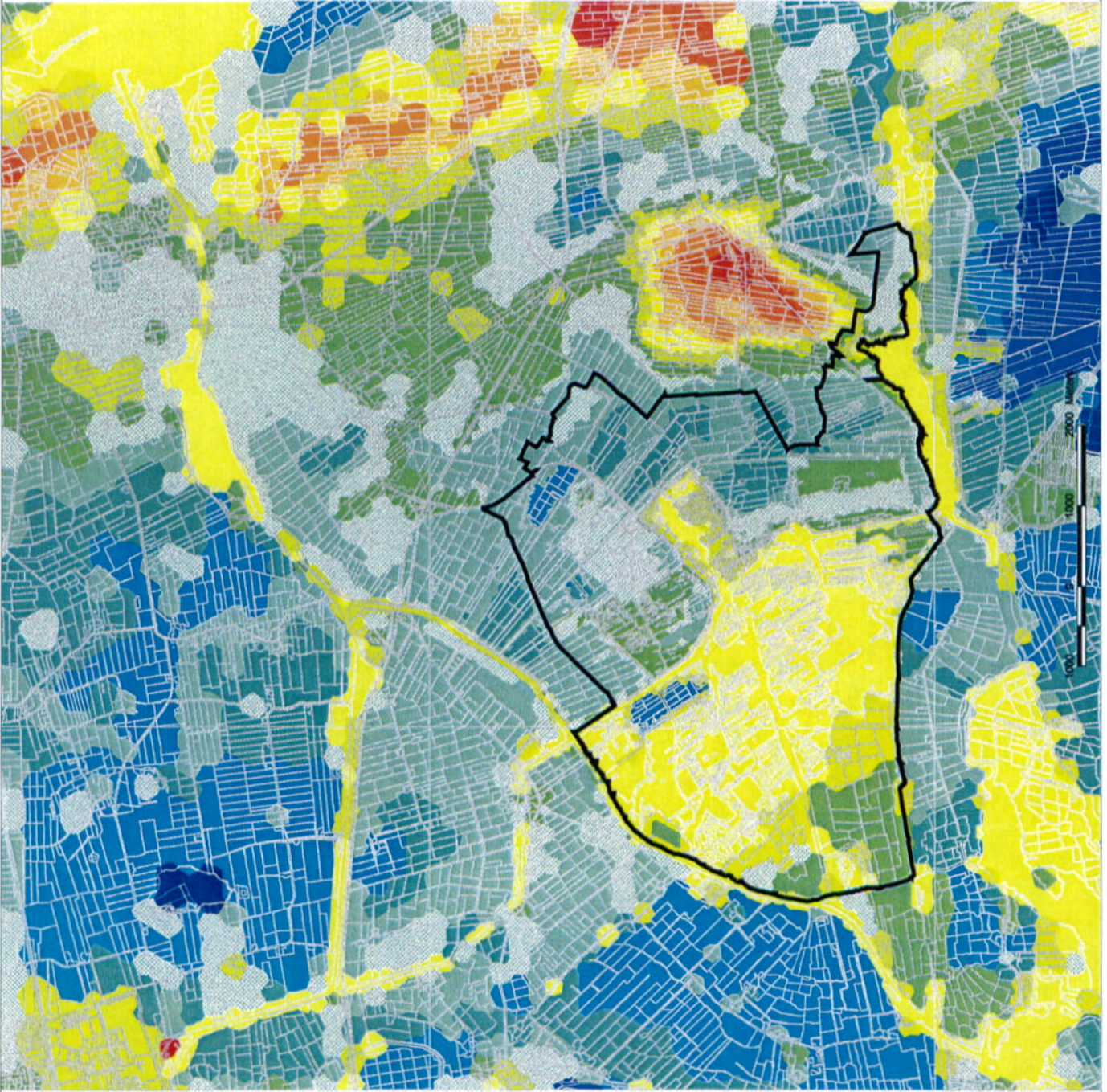
**Project:**  
Hydrologische effecten Alde Feanen

**Opdrachtgever:**  
Dienst Landelijk Gebied Friesland

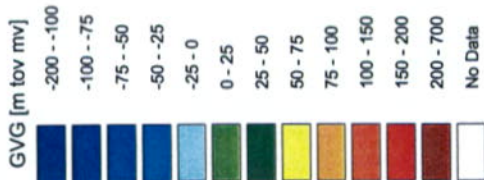
**Datum:**  
30-05-2002

**Schaal:**  
1:75000

**Figuur:**  
4.8



### Legenda



**Titel:**

GVG tov MV Autonome ontwikkeling

**Project:**

Hydrologische effecten Alde Feanen

**Opdrachtgever:**

Dienst Landelijk Gebied Friesland

**Datum:**

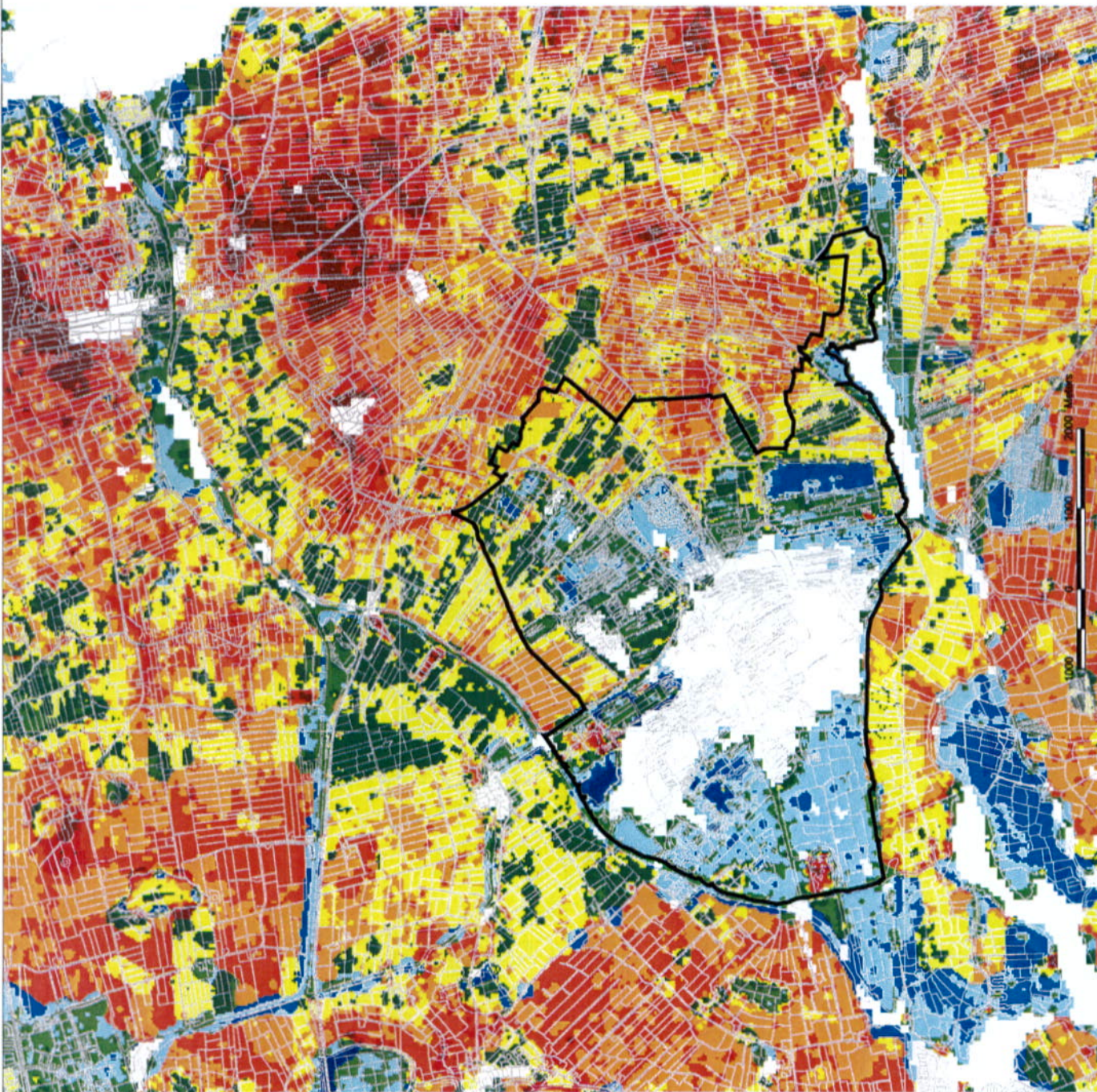
31-05-2002

**Schaal:**

1:75000

**Figuur:**

4.9



# Legenda



**Titel:** GLG tov MV Autonome ontwikkeling

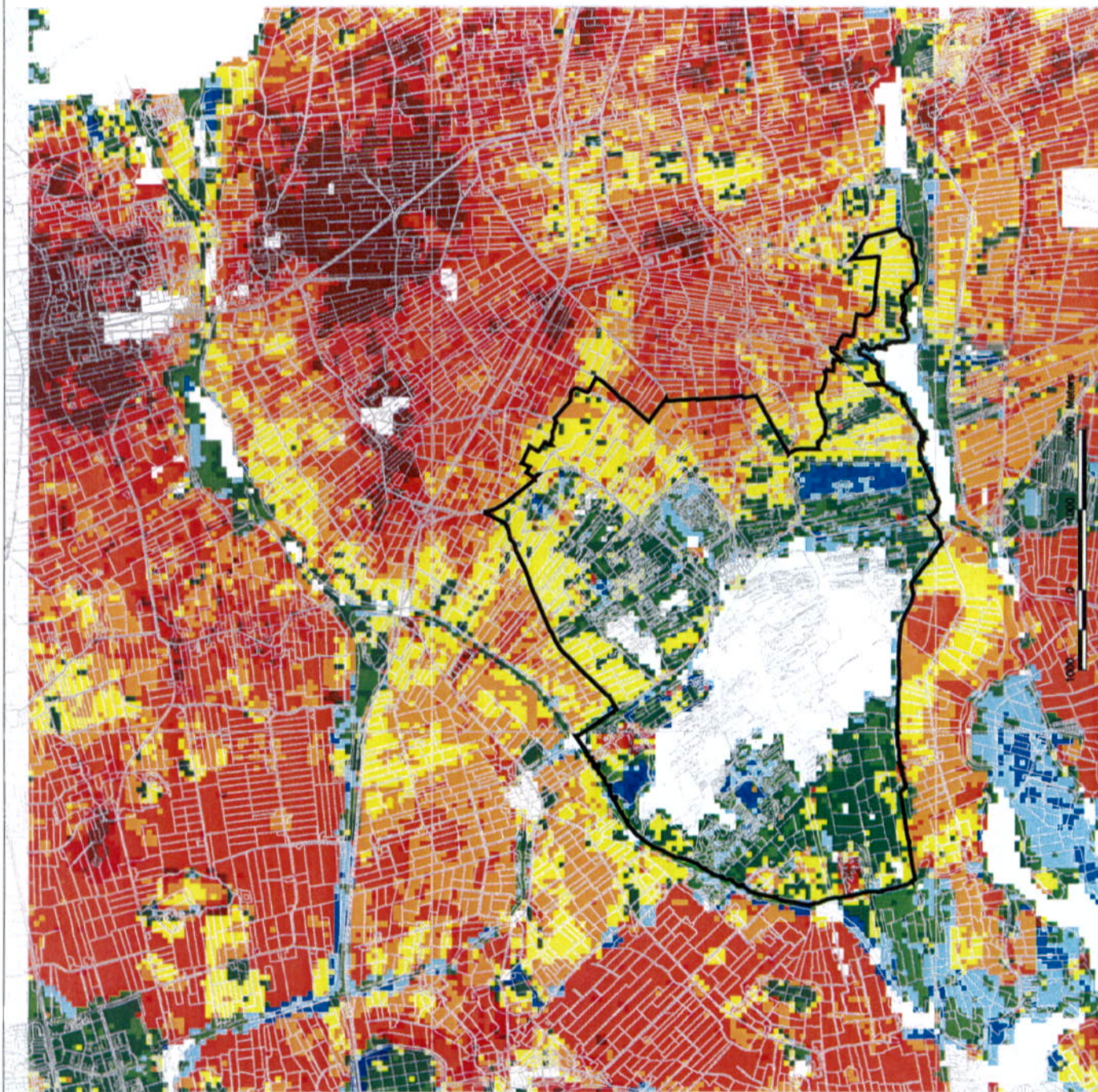
**Project:** Hydrologische effecten Alde Feanen

**Opdrachtgever:** Dienst Landelijk Gebied Friesland

**Datum:** 31-05-2002

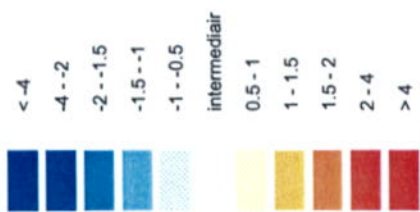
**Schaal:** 1:75000

**Figuur:** 4.10



# Legenda

Kwel/infiltratie mm/dag



negatief = kwel  
positief = infiltratie

Titel:  
Kwel/infiltratie winter  
Autonome ontwikkeling

Project:  
Hydrologische effecten Alde Feanen

Opdrachtgever:  
Dienst Landelijk Gebied Friesland

Datum:  
30-05-2002

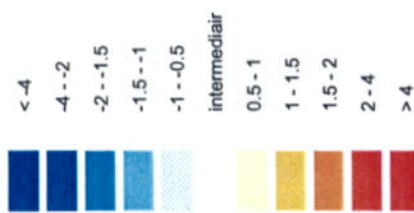
Schaal:  
1:75000

Figuur:  
4.11



# Legenda

Kwel/infiltratie mm/dag



negatief = kwel  
positief = infiltratie

Titel:

Kwel/infiltratie eind zomer  
Autonome ontwikkeling

Project:

Hydrologische effecten Alde Feanen

Opdrachtgever:

Dienst Landelijk Gebied Friesland

Datum:

30-05-2002

Schaal:

1:75000

Figuur:

4.12

