



Watertoets  
voor de herinrichting  
Alde Feanen  
*Kaartenbijlage*

# Inhoud

Gebiedsnamen Alde Feanen  
Waterhuishoudingskaart huidige situatie  
Hoogtekaart Alde Feanen  
Bodemkaart Alde Feanen

Visieschets Voor de boezem  
Maatregelen en waterbeheer Voor de boezem  
Visieschets Maatwerk  
Maatregelen en waterbeheer Maatwerk  
Visieschets Vrije ontwikkeling  
Maatregelen en waterbeheer Vrije ontwikkeling

Peilen en berging Huidige situatie  
Zomerbeeld Huidige situatie  
Winterbeeld Huidige situatie  
Beeld noodsituatie Huidige situatie

Peilen en berging Voor de Boezem  
Zomer- en winterbeeld Voor de Boezem  
Beeld noodsituatie Voor de boezem

Peilen en berging Maatwerk  
Zomerbeeld Maatwerk  
Winterbeeld Maatwerk  
Beeld noodsituatie Maatwerk

Peilen en berging Vrije Ontwikkeling  
Zomerbeeld Vrije ontwikkeling  
Winterbeeld Vrije ontwikkeling  
Beeld noodsituatie Vrije ontwikkeling

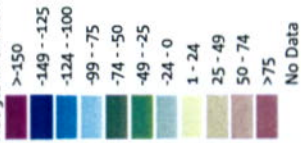




# Herinrichting Alde Feanen

Hoogtekaart (AHN)

Hoogte in cm t.o.v. NAP



Gebiedsgrens Alde Feanen

Water

0 0.3 0.6 0.9 1.2 Kilometers

Schaal 1:40000



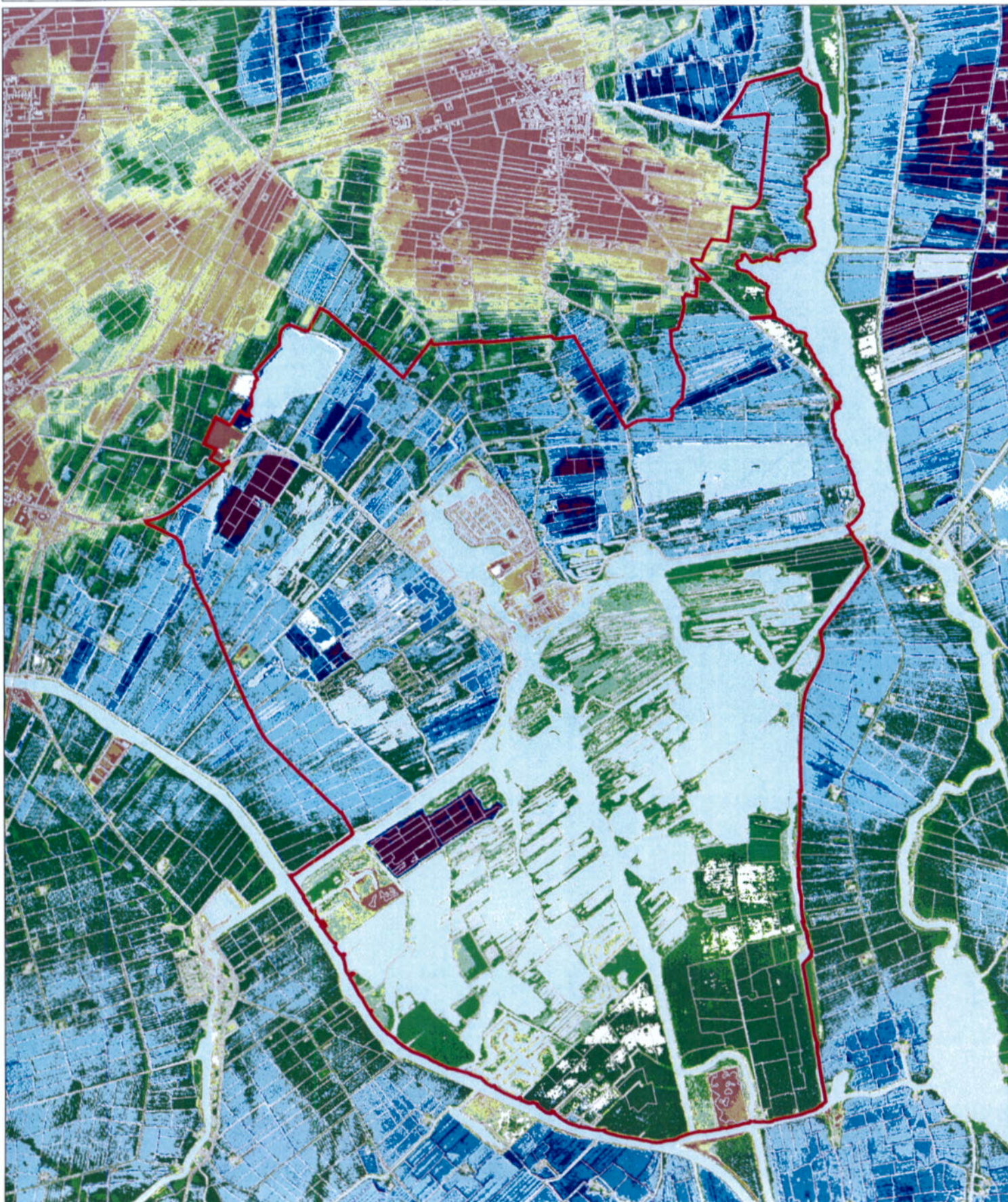
Dienst Landelijk Gebied

Aan deze kaart kunnen geen rechten ontleend worden

Bronvermelding:  
Topografie © Topografische Dienst, Emmen  
AHN © Meetkundige Dienst

Mei 2002

T:\gebruikers\lineke\_de\_jong\aldefeanen\  
kaart\arcview\hoogte.apr



# Herinrichting Alde Feanen

## Bodemkaart

- Vlieveengronden
- Madeveengronden
- Koopveengronden
- Meerveengronden
- Waardveengronden
- Weideveengronden
- Laarpodzolgronden
- Veldpodzolgronden
- Vlakvaaggronden
- Moerige podzolgronden
- Knipploudevaaggronden
- Nesvaaggronden
- Kalkarme directvaaggronden
- No Data

Water  
Gebiedsgrens Alde Feanen

0 0.3 0.6 0.9 1.2 Kilometers

Schaal 1:40000



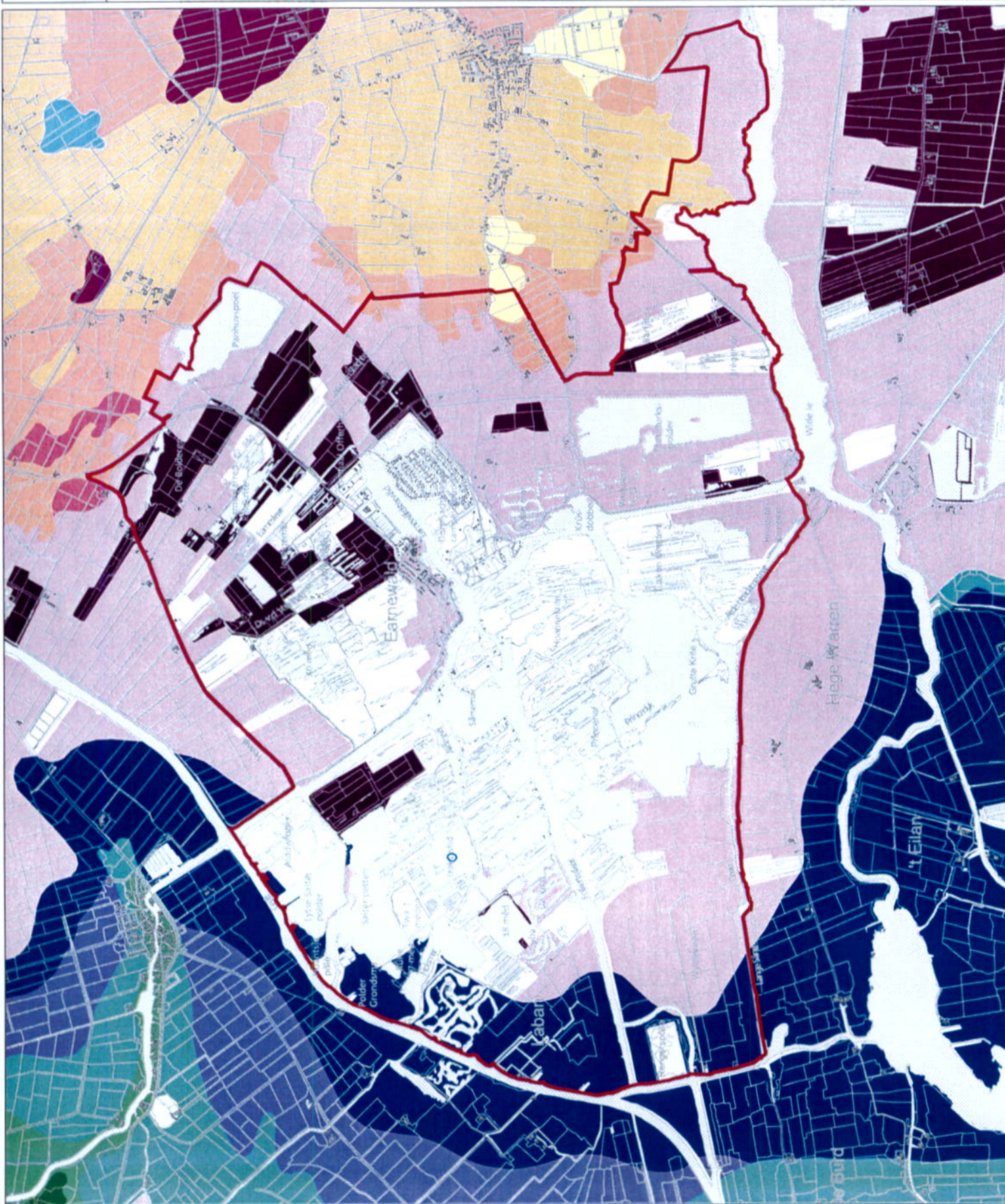
Dienst Landelijk Gebied

Aan deze kaart kunnen geen rechten ontleend worden

Bronvermelding:  
Topografie © Topografische Dienst, Emmen

Mei 2002

T:\gebruikers\lineke\_de\_jong\aldefeannen\  
kaart\arcview\aldefeanen.apr

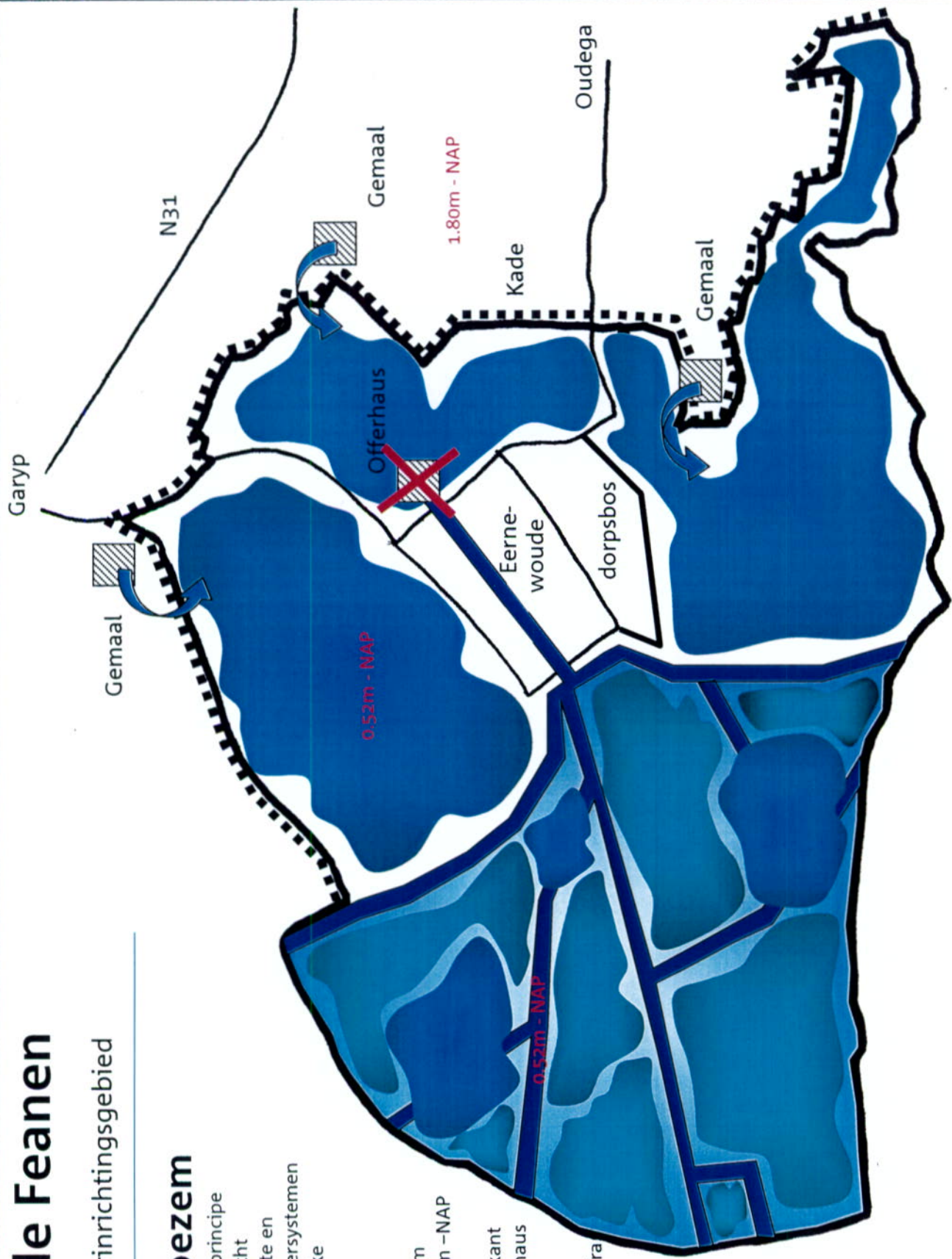


# Alde Feanen

## Visieschetsen herinrichtingsgebied

### Voor de boezem

- water als sturend principe
- watersysteemgericht
- duurzame, robuuste en veerkrachtige watersystemen
- begeleid natuurlijke ontwikkeling
- één eenheid
- vrij voor de boezem
- boezempeil: 0.52 m -NAP
- doorsteken kades
- nieuwe kade oostkant
- verwijderen Offerhaus
- nieuwe gemalen oostgrens
- hoofdstructuur infra
- geen verspreide bebouwing



Juli 2002

# Herinrichting Alde Feanen Maatregelen en Waterbeheer Voor de Boezem

- Friese Boezem
- Bemalen gebied
- Brede wateren
- Te saneren weg
- Route kano/kleine boten
- Op te hogen weg
- Kade
- Bosaanplant/moerasbos/watergangen
- Strand/zwemlokatie
- Natuurpad
- Aanlegplaats grote boten
- Aanlegplaats kleine boten
- Kano overdraagplaats
- Bewegbare brug
- Hoge vaste brug
- Vogelkijkhut
- Oeverbescherming
- Gemeaal
- Gemeaal verval
- Te handhaven gaswinning
- Sanering woning
- Doorvaart
- Parkeerplaats
- Voorstel gebiedsgrens
- Gebiedsgrens Alde Feanen
- 80/52 Minimum/maximum peil



**Dienst Landelijk Gebied**

Aan deze kaart kunnen geen rechten ontleend worden

Bronvermelding:  
Topografie © Topografische Dienst, Emmen

Mei 2002

T:\gebruikers\lineke\_de\_jong\aldefeannen\kaart\arv\wilde\_feanen.apr





# Herinrichting Aldes Feanen Maatregelen en Waterbeheer Maatwerk

- Waterbergingsgebied
- Maalstopgebied
- Bernalen gebied
- Brede wateren
- Route kano/kleine boten
- Op te hogen weg
- Laagwatercircuit
- Kade
- Bosaanplant/moerasbos/watergangen
- Strandzweelokatie
- Natuurpad
- Aanlegplaats grote boten
- Kano overdraagplaats
- Beweegbare brug
- Hoge vaste brug
- Bemaling/Inlaat
- Vogelkijkhut
- Oeverbescherming
- Gemaal
- Gemaal vervalt
- Te handhaven gaswinning
- Doorvaart
- Luchtbellenscherm
- Parkeerplaats
- Voorstel gebiedsgrens
- Gebiedsgrens Aldes Feanen
- 80/-52 Minimum/maximum pelt

0 0.3 0.6 0.9 1.2 Kilometers  
Schaal 1:40000



Dienst Landelijk Gebied

Aan deze kaart kunnen geen rechten ontleend worden

Bronvermelding:  
Topografie © Topografische Dienst, Emmen

Mei 2002

T:\gebruikers\lineke\_de\_jong\aldefeanen\kaart\arview\alde\_feanen.apr

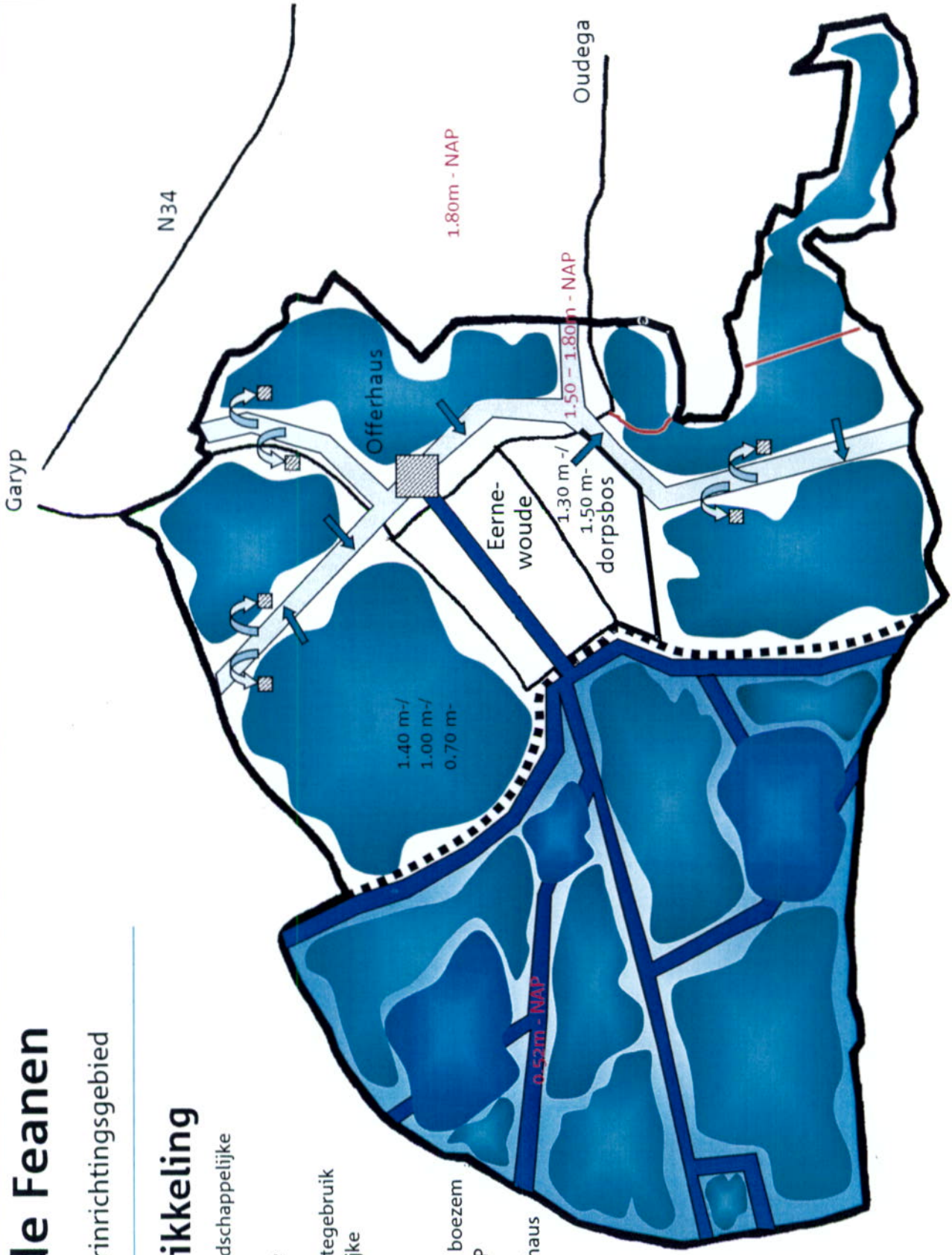


# Alde Feanen

Visieschetsen herinrichtingsgebied

## Vrije ontwikkeling

- grootschalige landschappelijke eenheden
- drietrapsstrategie waterkwantiteit
- meervoudig ruimtegebruik
- begeleid natuurlijke ontwikkeling
- enkele eenheden
- west: vrij voor de boezem
- oost: 1,00 m -NAP (plasdras)
- handhaven Offerhaus
- waterinlaat via laagwatercircuit (gemalen) of uit boezem
- afwatering: bestaand laagwatercircuit
- maalstopgebied
- infra aan laagwatercircuit
- waterberging



Juli 2002

# Herinrichting Alde Feanen

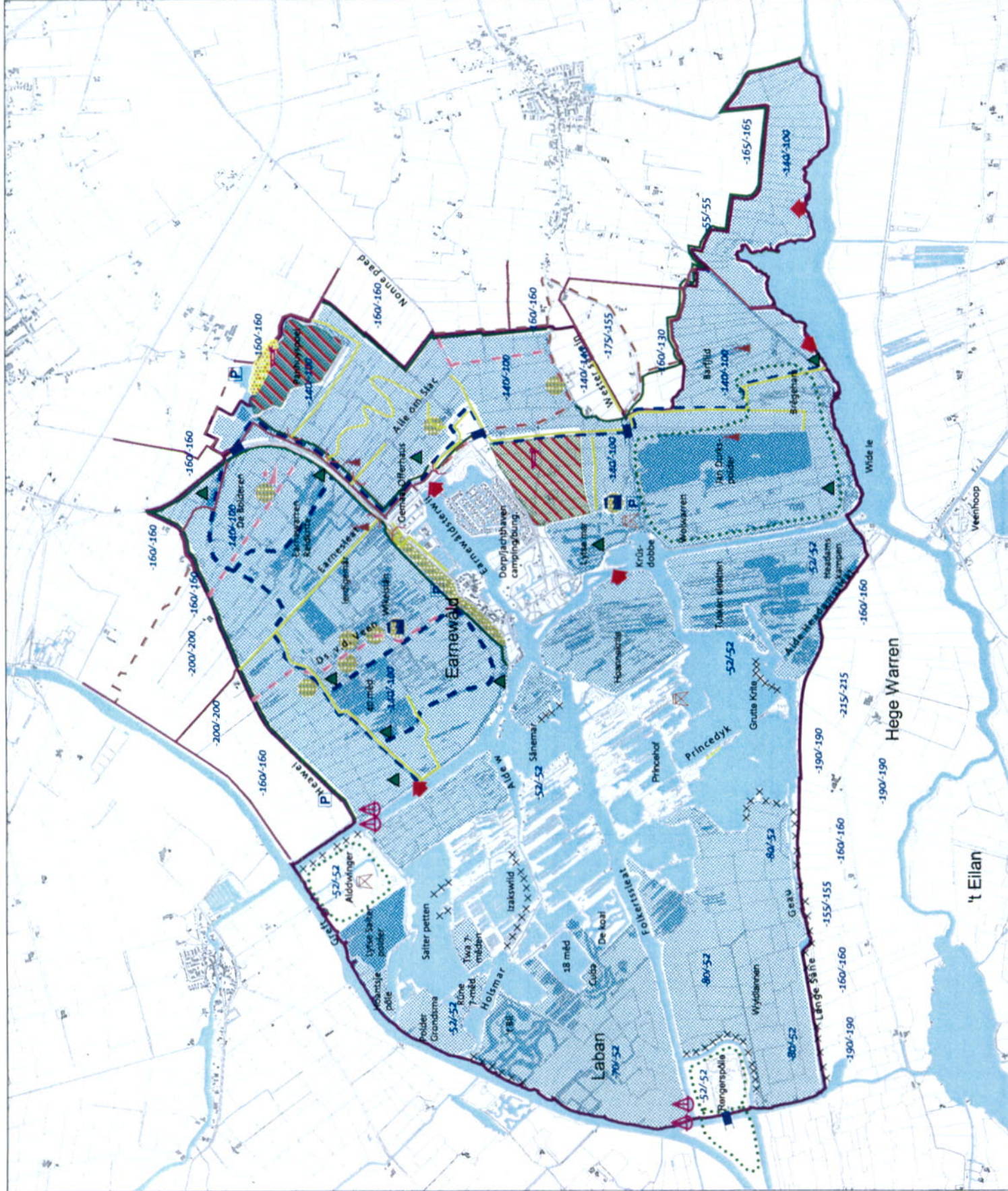
Maatregelen en  
Waterbeheer  
Vrije Ontwikkeling

- Waterbergingsgebied
- Bemalen gebied
- Natuurstrook
- Landbouwsloot
- Te graven landbouwsloot
- Route kano/kleine boten
- Laagwatercircuit
- Kade
- Bosaanplant/moerasbos/watergangen
- Strand/zweelokatie
- Natuurpad
- Aanlegplaats grote boten
- Aanlegplaats kleine boten
- Kano overdraagplaats
- Hoge vaste brug
- Bemaling
- Vogelkijkhut
- Oeverbescherming
- Gemaaled vervalld
- Stuw
- Te handhaven gaswinning
- Waterinlaat
- Parkeerplaats
- Voorstel gebiedsgrens
- Gebiedsgrens Alde Feanen
- 80/-52 Minimum/maximum peil



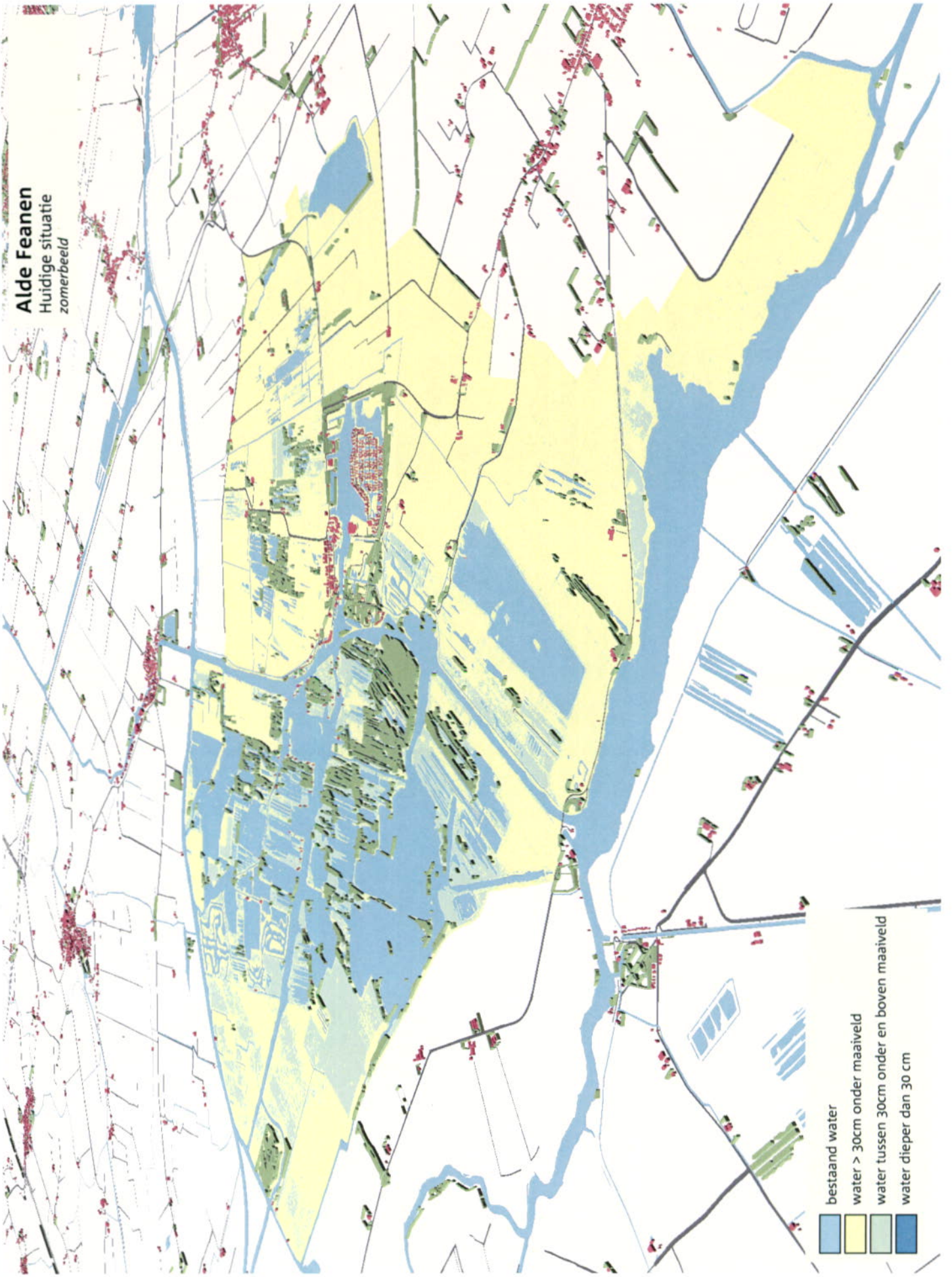
Dienst Landelijk Gebied

Aan deze kaart kunnen geen rechten ontleend worden  
Bronvermelding:  
Topografie © Topografische Dienst, Emmen  
Mei 2002  
T:\gebruikers\lineke.de.jong\aldefeannen\kaart\arview\alde\_feanen.apr



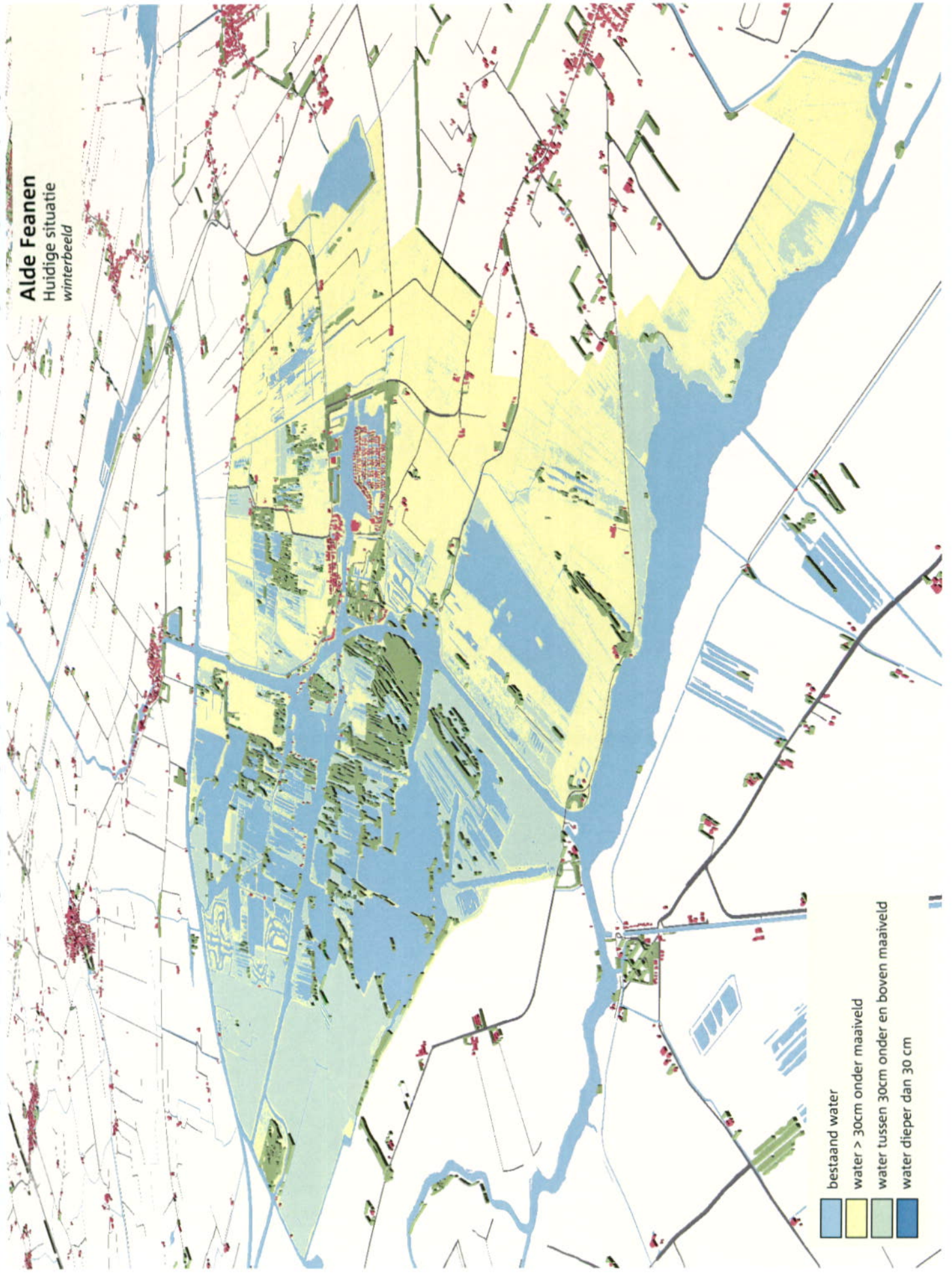


**Alde Feanen**  
Huidige situatie  
zomerbeeld

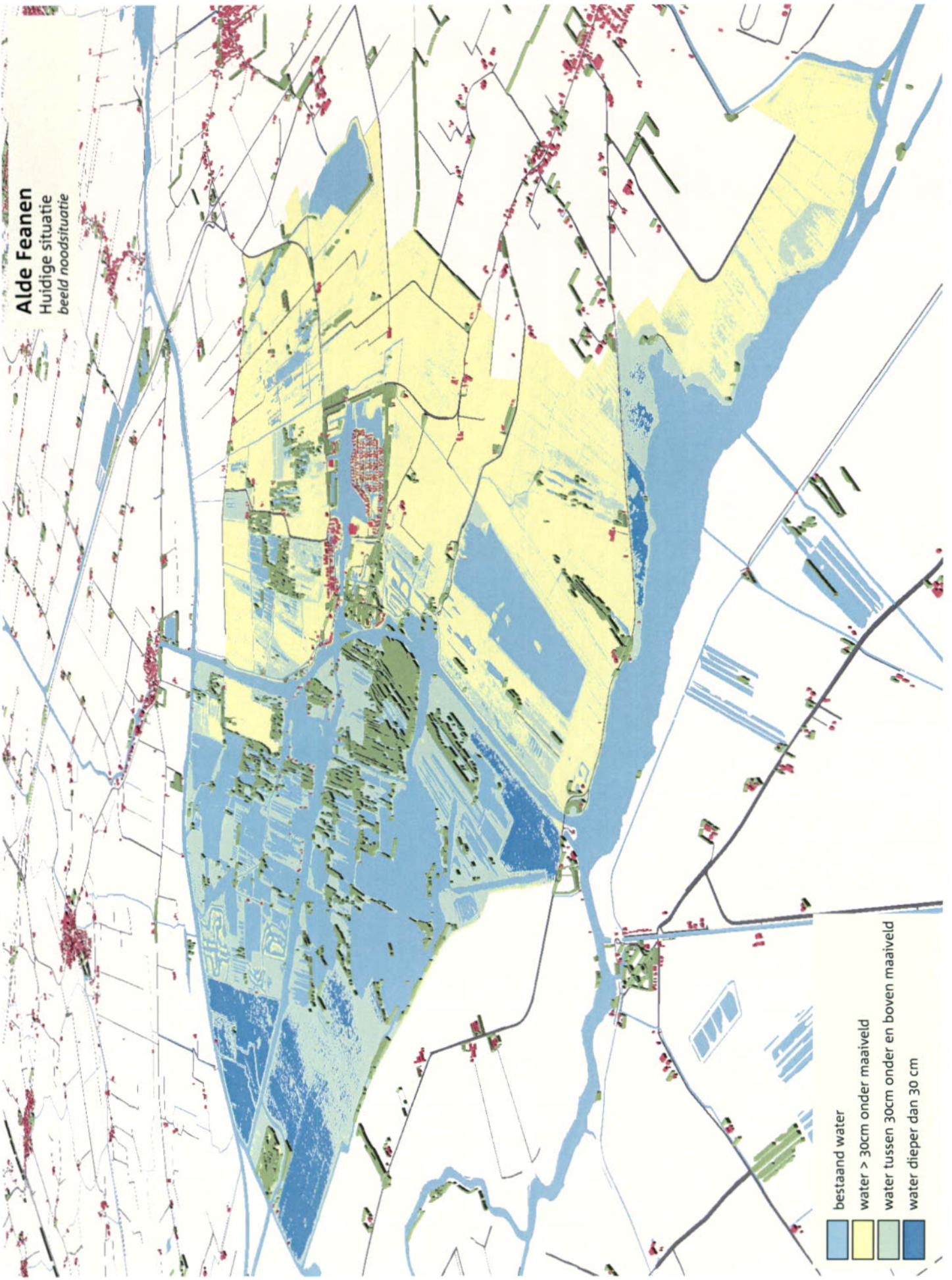


- bestaand water
- water > 30cm onder maaiveld
- water tussen 30cm onder en boven maaiveld
- water dieper dan 30 cm

**Alde Feanen**  
Huidige situatie  
winterbeeld



**Alde Feanen**  
Huidige situatje  
beeld noodsituatje



- bestaand water
- water > 30cm onder maaiveld
- water tussen 30cm onder en boven maaiveld
- water dieper dan 30 cm

# Alde Feanen

Waterbeheer  
Voor de Boezem  
Peilen en berging

zp/wp/np/b Peilvak

zp/wp/np/b:  
zp = zomerpeil (in cm tov NAP)  
wp = winterpeil (in cm tov NAP)  
np = noodpeil (in cm tov NAP)  
b = extra berging in noodsituaties (in m3)

0 0.3 0.6 0.9 1.2 Kilometers  
Schaal 1:40000



Dienst Landelijk Gebied

Aan deze kaart kunnen geen rechten ontleend worden

Bronvermelding:  
Topografie © Topografische Dienst, Emmen

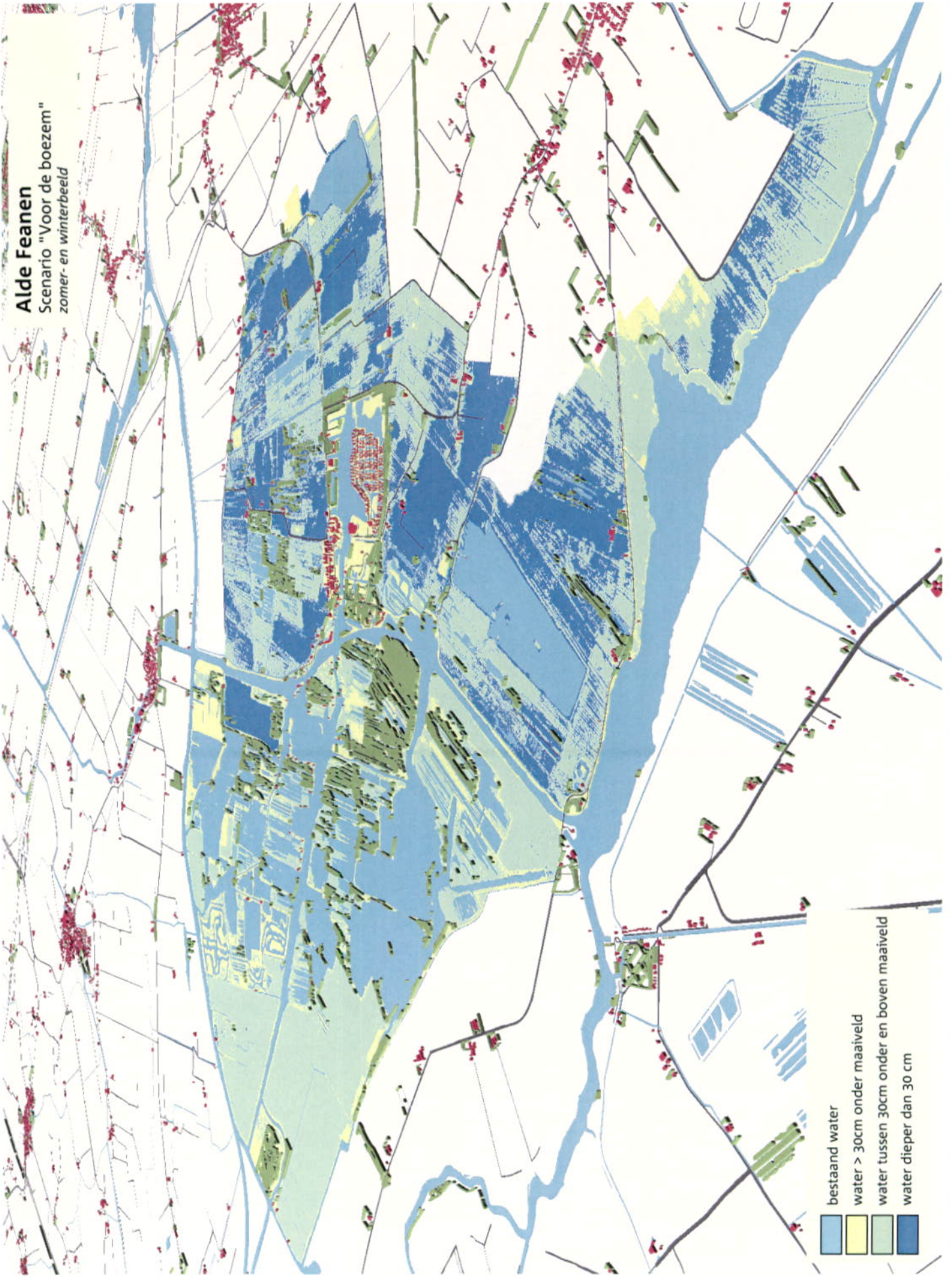
Junij 2002

T:\gebruikers\lineke\_de\_jong\aldefeannen\  
af\_analyse\aldefeanen\dl\_berging.apr



# Alde Feanen

Scenario "Voor de boezem"  
zomer- en winterbeeld



# Alde Feanen

Scenario "Voor de boezem"  
beeld noodsituatie



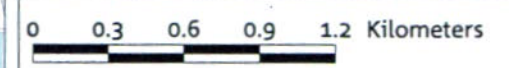
# Alde Feanen

Waterbeheer  
Maatwerk  
Peilen en berging



zp/wp/np/b Peilvak

zp/wp/np/b:  
zp = zomerpeil (in cm tov NAP)  
wp = winterpeil (in cm tov NAP)  
np = noodpeil (in cm tov NAP)  
b = extra berging in noodsituaties (in m3)



Schaal 1:30000



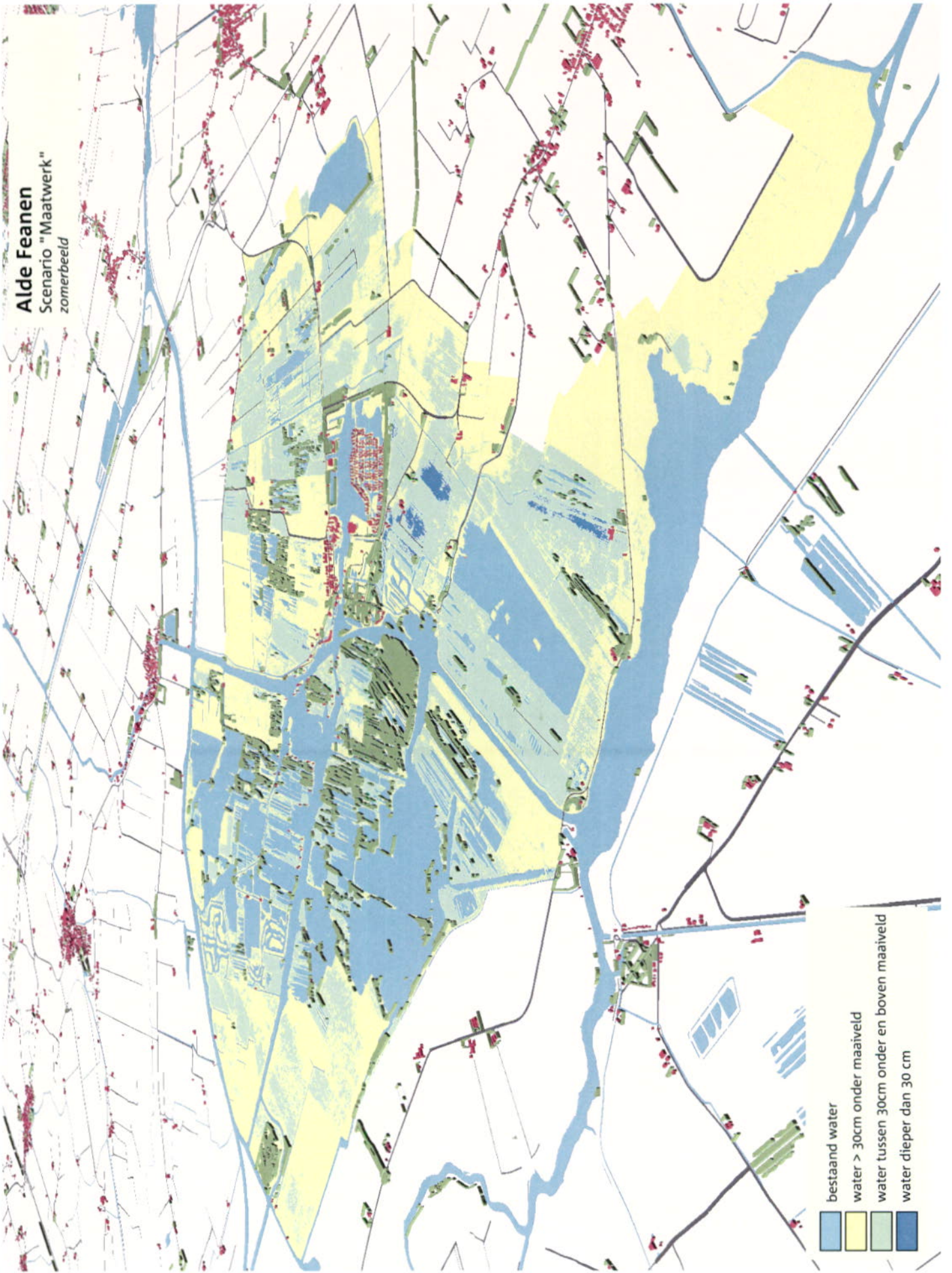
Aan deze kaart kunnen geen rechten ontleend worden

Bronvermelding:  
Topografie © Topografische Dienst, Emmen

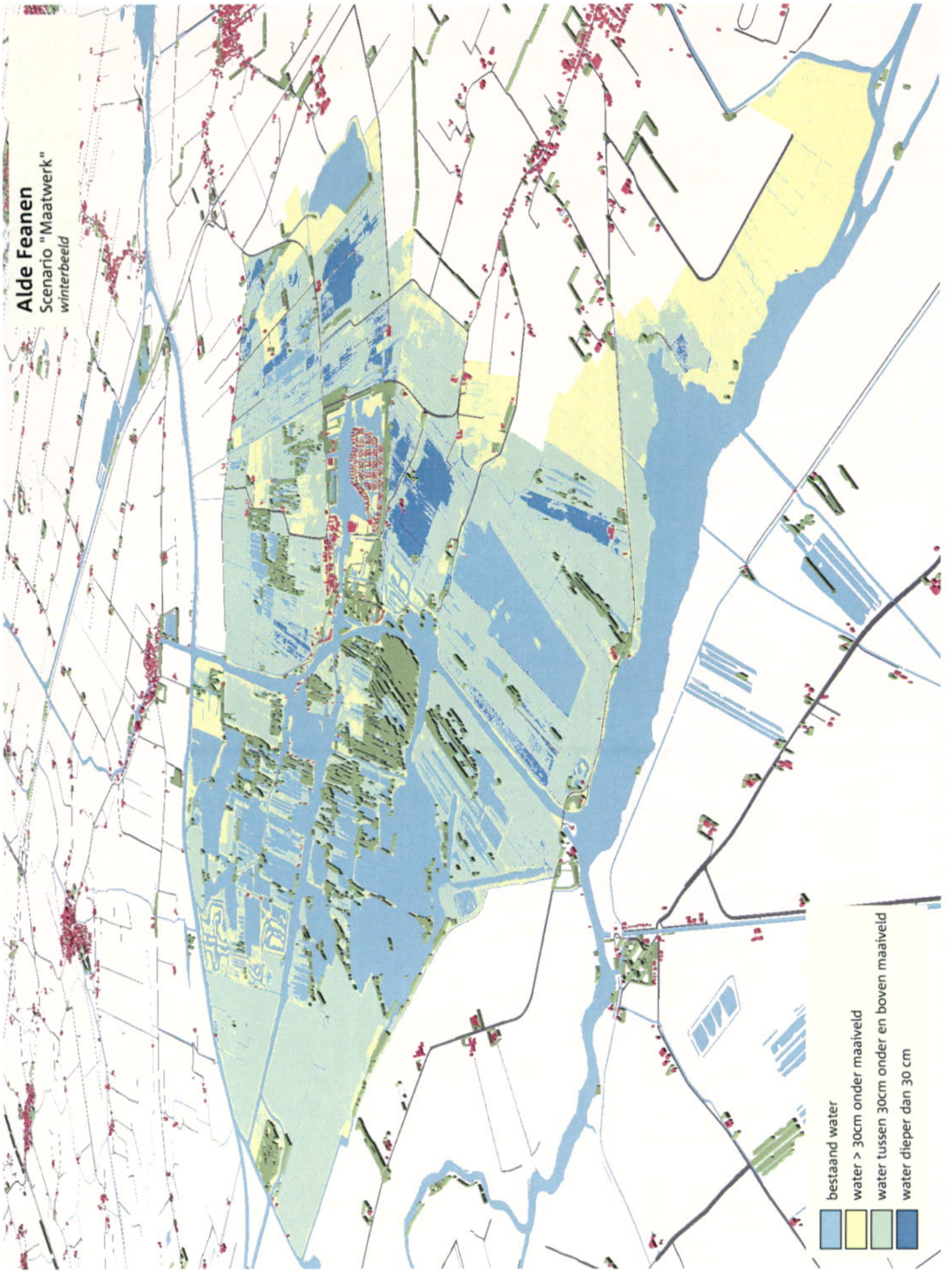
Juni 2002

T:\gebruikers\lineke\_de\_jong\aldefeanen\  
af\_analyse\aldefeanen\dl\_berging.apr

**Alde Feanen**  
Scenario "Maatwerk"  
zomerbeeld



**Alde Feanen**  
Scenario "Maatwerk"  
winterbeeld



- bestaand water
- water > 30cm onder maaiveld
- water tussen 30cm onder en boven maaiveld
- water dieper dan 30 cm

**Alde Feanen**  
Scenario "Maatwerk"  
beeld noodsituatie



- bestaand water
- water > 30cm onder maaiveld
- water tussen 30cm onder en boven maaiveld
- water dieper dan 30 cm

# Alde Feanen

Waterbeheer  
Vrije Ontwikkeling  
Peilen en berging

zp/wp/np/b Peilvak

zp/wp/np/b:  
zp = zomerpeil (in cm tov NAP)  
wp = winterpeil (in cm tov NAP)  
np = noodpeil (in cm tov NAP)  
b = extra berging in noodsituaties (in m3)

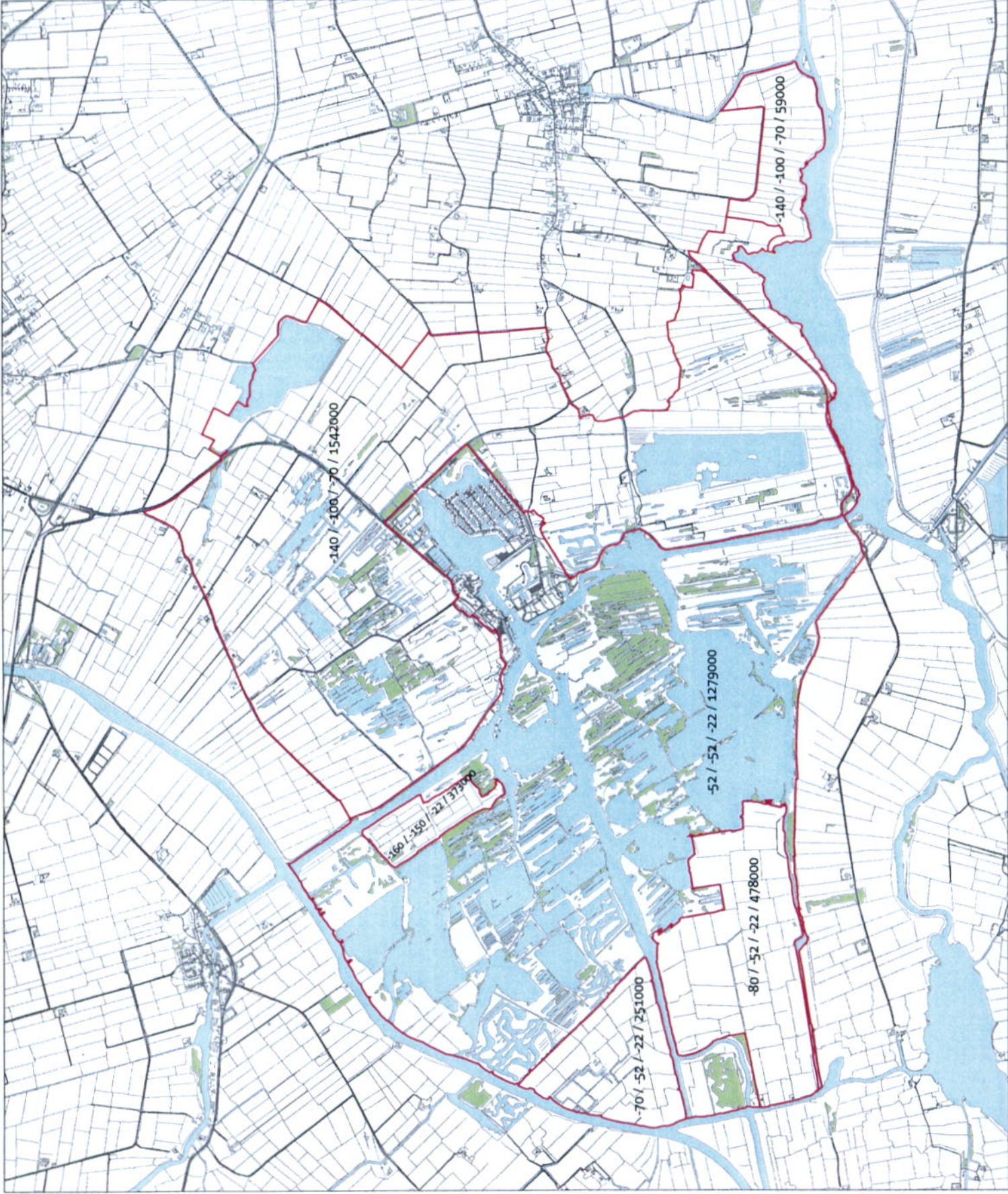


Dienst Landelijk Gebied

Aan deze kaart kunnen geen rechten ontleend worden  
Bronvermelding:  
Topografie © Topografische Dienst, Emmen

Juni 2002

T:\gebruikers\lineke\_de\_jong\aldefeannen\  
af\_analyse\aldefeanen\ud\_berging\_apr







# Alde Feanen

Scenario "Vrije ontwikkeling"  
zomerbeeld



**Alde Feanen**  
Scenario "Vrije ontwikkeling"  
winterbeeld



-  bestaand water
-  water > 30cm onder maaiveld
-  water tussen 30cm onder en boven maaiveld
-  water dieper dan 30 cm

**Alde Feanen**  
Scenario "Vrije ontwikkeling"  
beeld noodsituatie



## Colofon

*Correspondentieadres:*

Dienst Landelijk Gebied, Postbus 2003, 8901 JA Leeuwarden, tel: 058-2955255

*Samenstelling:*

Erik Bruins Slot (DLG Fryslân)

telefoon 058-2955367

[e.bruinslot@dlg.agro.nl](mailto:e.bruinslot@dlg.agro.nl)

Jan Willem van den Barg (DLG Drenthe)

telefoon 0592-327954

[j.w.v.d.barg@dlg.agro.nl](mailto:j.w.v.d.barg@dlg.agro.nl)

*Kaarten:*

Lineke de Jong, Anke van der Helm

Watertoets voor de  
herinrichting Alde Feanen  
*Kaartenbijlage*

Dienst landelijk Gebied Friesland  
Juli 2002