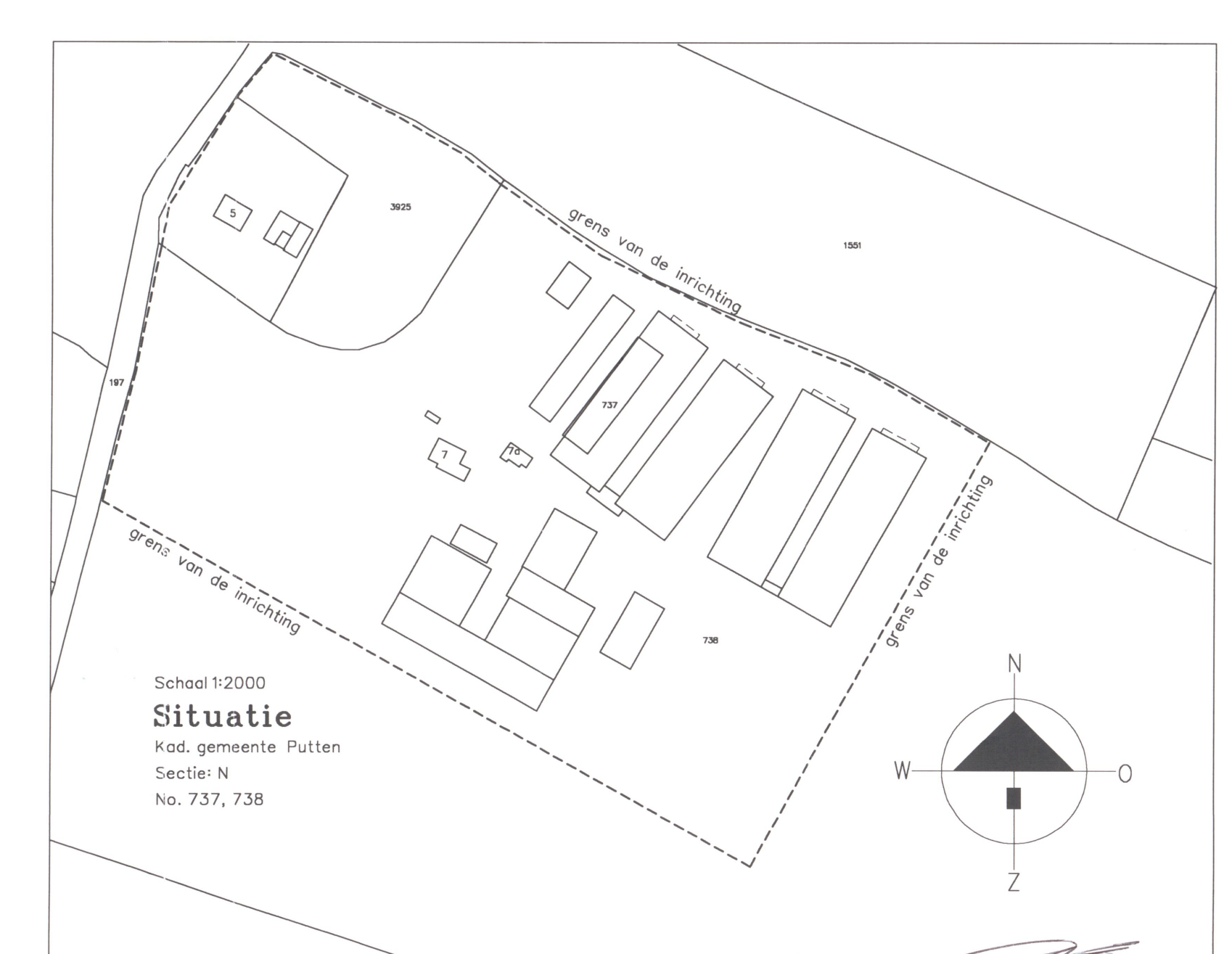


- Gebouwen**
- A bedrijfswooning
 - B bakhuus
 - C bedrijfswooning
 - D stal 34 st. vleeskalveren A 4.100
 - E stal 212 st. vleeskalveren A 4.100
 - F stal 344 st. vleeskalveren A 4.100
 - G stal 201 st. vleeskalveren A 4.100
 - G2 stal 121 st. vleeskalveren A 4.100
 - H werkplaats / garage / opslag / hygiënieshuis
 - I werktuigenberging
 - J stal 9.000 st. vleeskuikens E 5.10
 - K stal 32.825 st. vleeskuikens E 5.11
 - L stal 32.825 st. vleeskuikens E 5.11
 - M stal 34.875 st. vleeskuikens E 5.11
 - N stal 34.875 st. vleeskuikens E 5.11

Legenda

sym.	gebouw	omschrijving	hoeveelheid	vermogen kW p/st	eenheid
01	mekepostrale met vijzel		2	2	8 ton
02	voerbak		1	-	8 ton
03	voerbak met vijzel		2	1,55	8 ton
04	voerbak met vijzel		3	1,55	16 ton
05	voerbak met vijzel		3	1,55	16 ton
06	poederbuis		3	-	5 kg
07	HC cv-ketel (oudergast)		1	41	-
08	HC cv-ketel (oudergast)		1	56	-
09	koelwaterpomp B 134x		1	0,7	0,75 kw
10	ventilator t.b.v. warmtewisselaar		4	1,1	Ø 82 cm
11	langventilator		26	2,2	Ø 140 cm
12	langventilator		8	1,55	Ø 90 cm
13	langventilator		2	1,75	Ø 100 cm
14	langventilator		8	0,85	Ø 60 cm
15	noventilator		1	0,45	Ø 30 cm
16	opvoerpomp / pompbuis		-	-	-
17	spootbus		-	-	-
18	koelwaterpomp		1	5	-
19	waterpomp		1	-	-
20	regelkast		4	-	-
21	afvalmalmenging		1	2,2	-
22	medicijnpomp		1	0,37	-
23	medicijnmenging		1	0,13	-
24	overstortpomp		1	2,2	-
25	menging		1	2,2	-
26	voortuigenmenging		1	1,55	-
27	warmwater tank		1	-	3400 liter
28	melkpomp		1	1,1	-
29	koelwater tank		2	-	1000 liter
30	hogedruksprayer (elektrisch)		1	4,4	-
31	gebor (spray)		3	1,3	-
32	warmwater tank		1	-	2000 liter
33	tractor (diesel)		1	55	-
34	shovel		1	15	-
35	hogedruksprayer		2	4,4	-
36	gerritson (benzine boven lekzak)		1	-	10 liter
37	ameriside (spirovent)		1	-	-
38	afvalmer		1	3,5	-
39	compressor		1	1,65	-
40	lekkende		1	-	200 KYA
41	afvalsteen		1	0,6	-
42	kolombaar		1	1,1	-
43	boomkoper (benzine)		1	1,1	-
44	grasmaaier (benzine)		1	1,5	-
45	ameriside boven lekzak		1	-	2x60 liter
46	mitsuba xCA		1	-	20 liter
47	afvalcontainer		1	-	240 liter
48	betonnen		1	1,1	-
49	zooomachine		1	2,5	-
50	waterpomp		4	1,1	-
51	voerbak		2	1,55	-
52	voerbak		2	0,6	-
53	bolter (elektrisch)		2	10	-
54	voerbak		5	2,2	-
55	circulatieventilator		24	50	-
56	shovel		1	35	-
57	prasmenging		1	100	18000 liter
58	opvoerpomp		3	1,55	-
59	waterpomp		2	2,2	-
60	voerbak		2	1,1	-
61	koelkast		1	1,1	-
62	dieselwater tank met handpomp		1	0,5	1000 liter
63	medicijne		6	-	30 kg/liter
64	bestrijdingsmiddelen		1	-	5 kg/liter
65	reinigingsmiddelen		2	-	30 kg/liter
66	kapgraaf pomp / generator / verwarming mobiele CV (blijden)		2	50	-



23/10/20

architectuur & vormgeving plan datum school 29/09/2010 1:200

GEMEENTE PUTTEN
Locatie: Beileweg 5, 7 en 7a te Putten

INGEK. 24 DEC 2010

Opdrachtgever: Mis. von Daueren
Beileweg 3882 MT Putten

Van Westreenen BV
Anthonie Fokkerstraat 1A / 3772 MP Barneveld
Tel. (0342) 474255 / Fax (0342) 474281
Vorsveldsweg 650 / 7131 JA Lichtenvoorde
Tel. (0544) 379737 / Fax (0544) 378364

Handtekening: TEKENING N 1 BLADEN BLAD 1

2009/2010 A. van Westreenen
2009/2010 A. van Westreenen
2009/2010 A. van Westreenen

Tekeningnummer: MW-DEUVERI