

# Inrichtingsplan voor de Benedenloop van de Westerwoldse Aa, Kuurbos, Hamdijk en Bovenlanden

Bijlagenrapport



Ontwerp-inrichtingsplan

*Plan voor de inrichting van (nood)bergingsgebieden en voor de realisering van robuuste verbindingzones langs de Benedenloop van de Westerwoldse Aa en het BLTijdenskanaal (Eemskanaal-Dollardboezem)*

# **Inrichtingsplan voor de Benedenloop van de Westerwoldse Aa, Kuurbos, Hamdijk en Bovenlanden**

Plan voor de inrichting van (nood)bergingsgebieden en voor de realisering van robuuste verbindingzones langs de Benedenloop van de Westerwoldse Aa en het BLTijdenskanaal (Eemskanaal-Dollardboezem)

Bijlagenrapport

Waterschap Hunze en Aa's  
Provincie Groningen

Grontmij Nederland bv  
Drachten, januari 2009

# Inhoudsopgave

1	Inleiding.....	4
---	----------------	---

Bijlage 1: Hoogtekaarten

Bijlage 2: Waterhuishoudingskaarten

Bijlage 3: Archeologie

Bijlage 4: Bodemkaart

Bijlage 5: Boorlocaties en bodemprofielen

# 1 Inleiding

Ter voorkoming van wateroverlast als gevolg van hoog water vanuit de Eemskanaal-Dollard boezemsysteem (hoofdboezemsysteem) hebben de provincie Groningen en het waterschap Hunze en Aa's besloten tot enerzijds het verhogen van de boezemkaden en anderzijds het inrichten van waterbergingsgebieden. In dit kader heeft de provincie Groningen middels planuitwerkingen van het Provinciaal Omgevingsplan diverse gebieden als waterbergingsgebieden aangewezen, waaronder gebieden langs de Benedenloop van de Westerwoldse Aa en in de gebieden Kuurbos/Bos op Houwingaham, Hamdijk en Bovenlanden. Op basis van Rijksbeleid en het provinciaal omgevingsplan (POP) heeft de provincie eveneens de opgave om ten behoeve van de Ecologische Hoofdstructuur binnen deze gebieden robuuste verbindingzones te realiseren ten behoeve van de verbinding tussen Blauwe Stad en Dollard/Wymeerer Sieltief en Brualer Schloot.

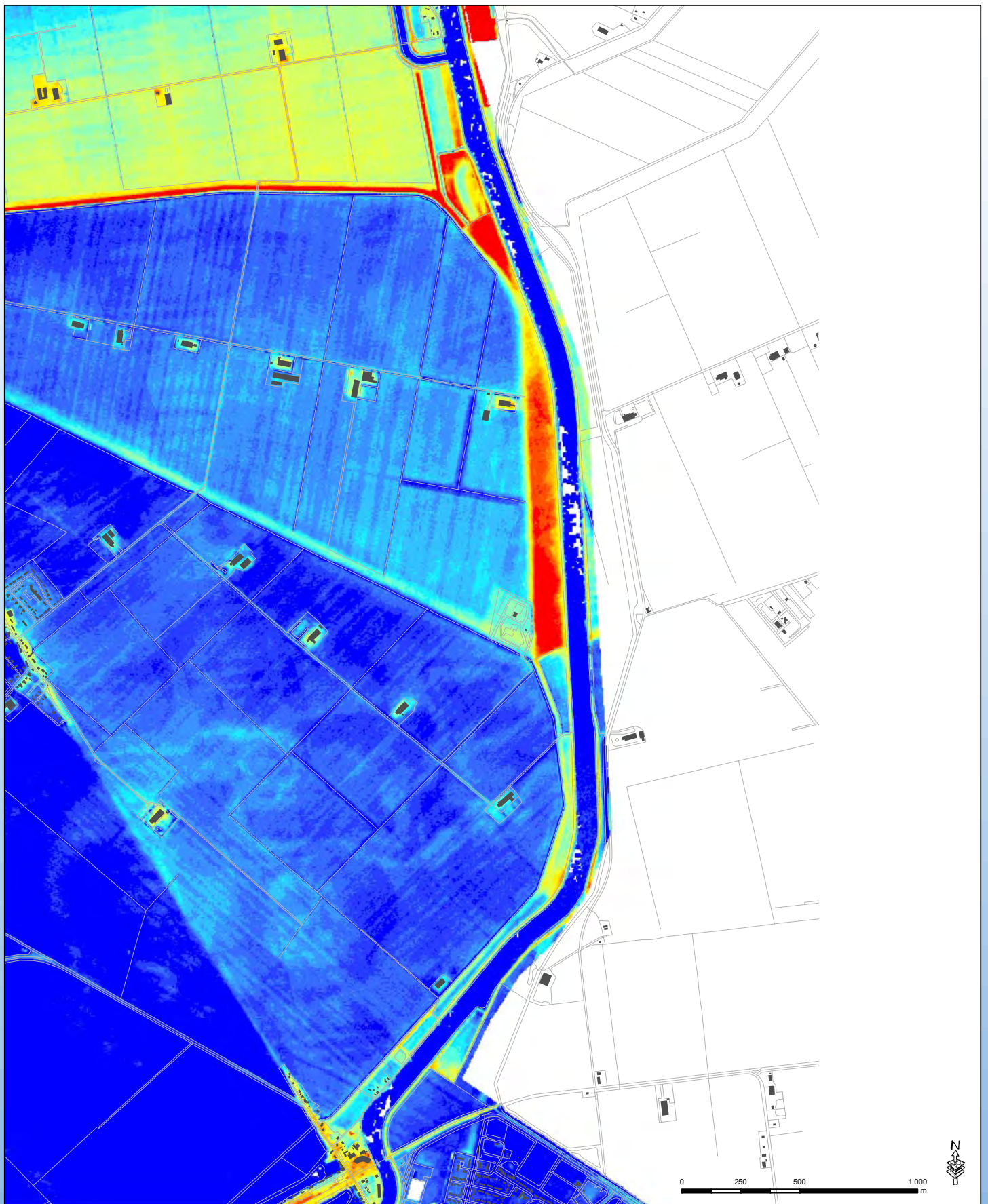
Voor bovengenoemde gebieden is een Ontwerp-inrichtingsplan opgesteld. Dit Ontwerp-inrichtingsplan beschrijft op welke wijze het waterschap Hunze en Aa's en de provincie Groningen gezamenlijk de beleidsopgaven ten aanzien van waterberging, en robuuste verbindingzones vorm willen geven in de gebieden Benedenloop van de Westerwoldse Aa, Kuurbos/Bos op Houwingaham, Hamdijk en Bovenlanden in samenhang met de ontwikkeling van (grensoverschrijdende) recreatieve en toeristische voorzieningen. Het Ontwerp-inrichtingsplan bestaat uit een hoofdrapport en een bijlagenrapport.

Onderhavig document betreft het bij het Ontwerp-inrichtingsplan behorende bijlagenrapport. In dit rapport zijn enkele aanvullende bijlagen opgenomen waar naar in het hoofdrapport wordt verwezen. Dit rapport is daarom onlosmakelijk verbonden met het hoofdrapport. Het rapport bevat de volgende informatie:

- hoogtekaarten
- kaarten waterhuishouding
- kaart archeologie
- bodemkaart
- boorlocaties en bodemprofielen

# **Bijlage 1**

## Hoogtekaarten



**Legenda**

Maaiveldhoogte (cm tov NAP)

	-1.611 - 0		101 - 120		221 - 240
	1 - 20		121 - 140		241 - 250
	21 - 40		141 - 160		251 - 260
	41 - 60		161 - 180		261 - 280
	61 - 80		181 - 200		281 - 12.167
	81 - 100		201 - 220		

**Hoogtekaart**

**Benedenloop Westerwoldse Aa**

**Oprachtgever:** Waterschap Hunze en Aa's

**Datum :** januari 2009

**Get:** RR - **Gec:** PR

**Status:** **Ontwerp inrichtingsplan**



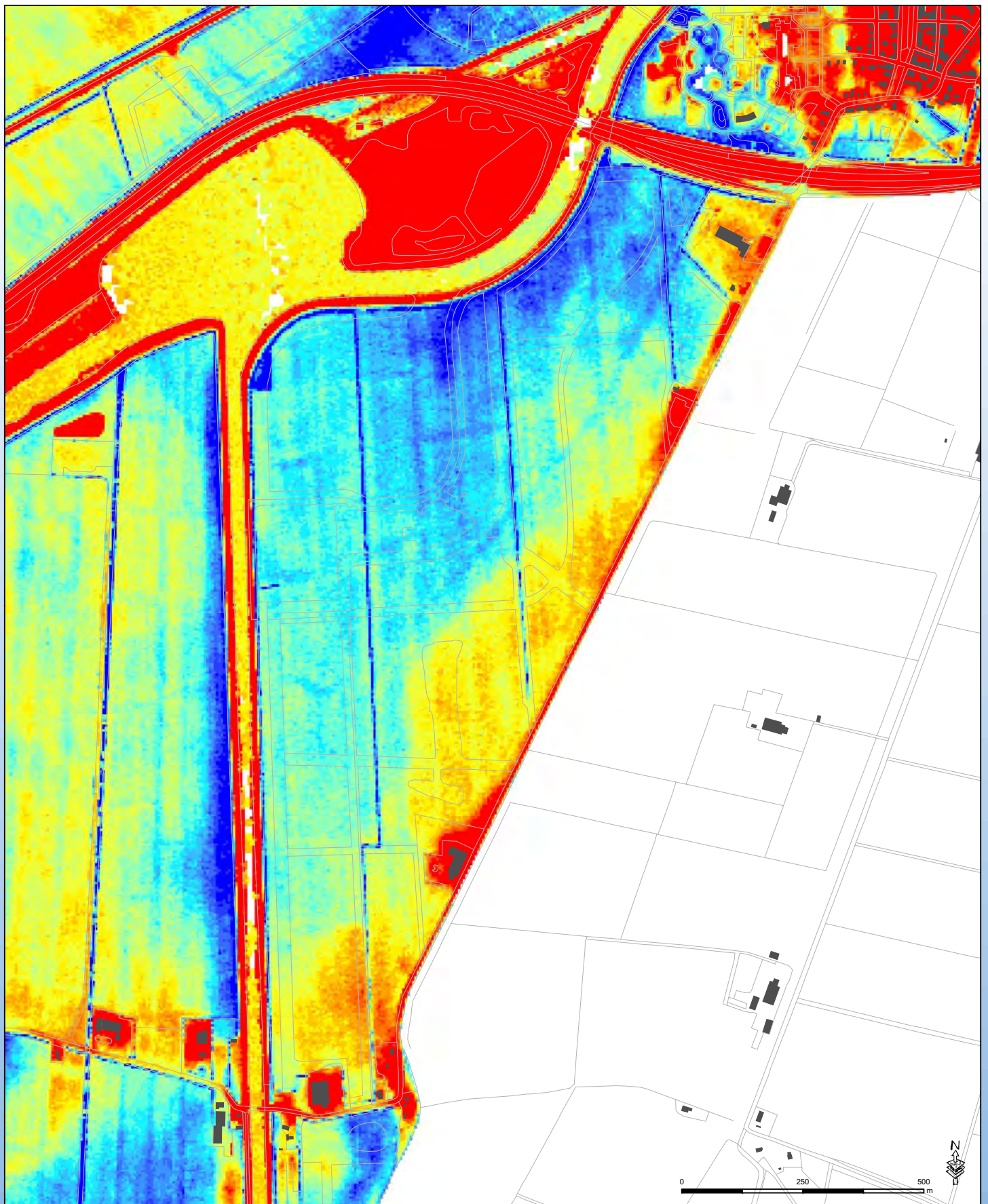
**Grontmij Nederland bv**  
 P Postbus 91 9200 AB Drachten  
 T +31 512 33 52 33  
 F +31 512 51 02 00  
 W www.grontmij.com

© Auteurs- en databankrechten: Topografische Dienst Kadaster, 2004

A3P

© Grontmij Nederland bv Alle rechten voorbehouden

Map Document: IP:5551831653MND\Hoogtekaart\_BWA.mxd  
22-1-2009 - 12:31:40



**Legenda**

Maaiveldhoogte (cm tov NAP)

	< -120		-70 - -60		-10 - 0
	-120 - -110		-60 - -50		0 - 10
	-110 - -100		-50 - -40		10 - 20
	-100 - -90		-40 - -30		20 - 30
	-90 - -80		-30 - -20		> 30
	-80 - -70		-20 - -10		

**Hoogtekaart**

**Kuurbos / Bos op Houwingaham**

**Opdrachtgever:** Waterschap Hunze en Aa's

**Datum :** januari 2009

**Get:** RR - **Gec:** PR

**Status:** **Ontwerp inrichtingsplan**



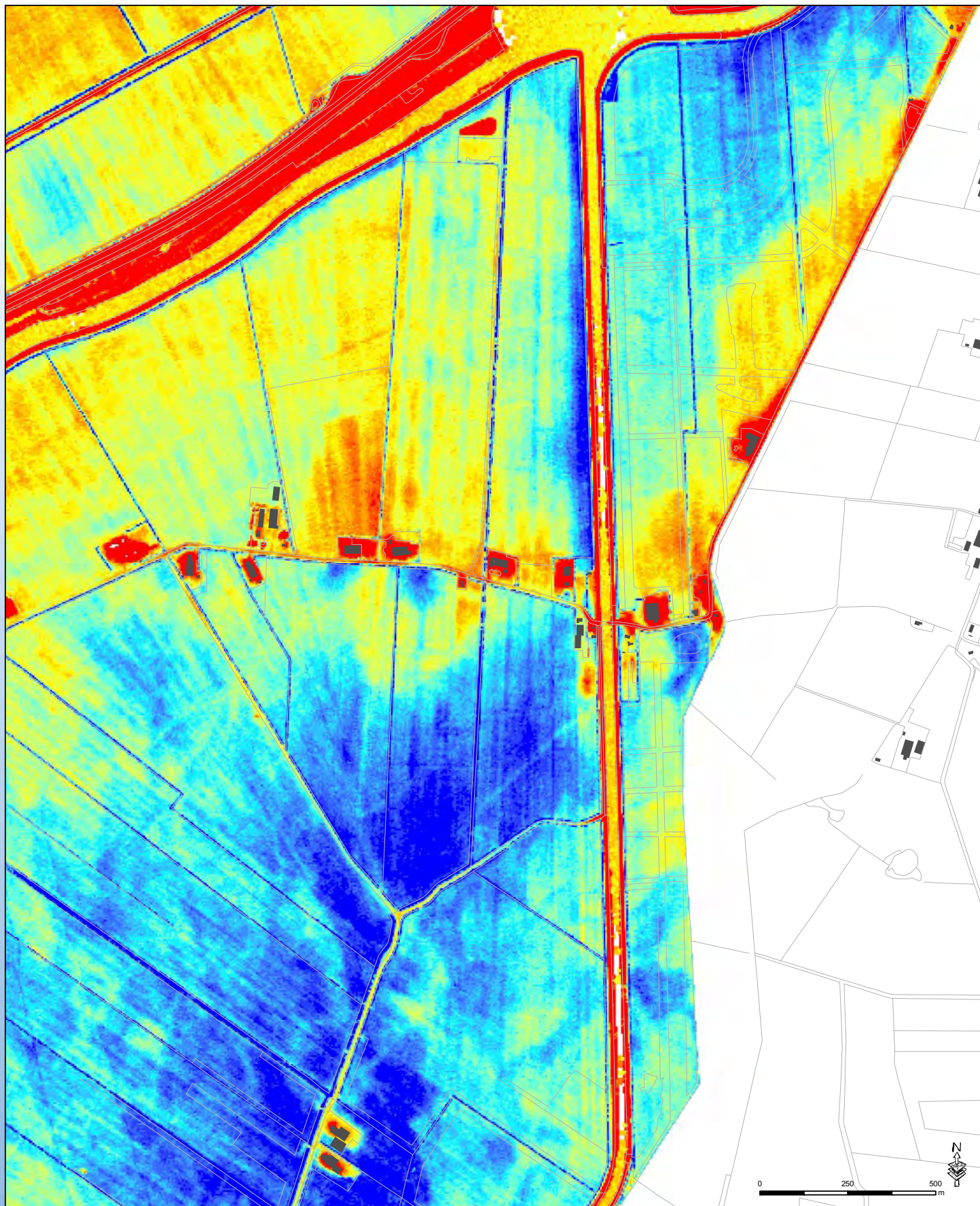
**Grontmij Nederland bv**  
 P Postbus 91 9200 AB Drachten  
 T +31 512 33 52 33  
 F +31 512 51 02 00  
 W www.grontmij.com

© Auteurs- en databankrechten: Topografische Dienst Kadaster, 2004

A3P

© Grontmij Nederland bv Alle rechten voorbehouden

Map Document: IP:5501351635M2D/Hoogtekaart\_Kuurbos.rvt



**Legenda**

Maaiveldhoogte (cm tov NAP)

	< -120		-70 - -60		-10 - 0
	-120 --110		-60 - -50		0 - 10
	-110 --100		-50 - -40		10 - 20
	-100 --90		-40 - -30		20 - 30
	-90 - -80		-30 - -20		> 30
	-80 - -70		-20 - -10		

**Hoogtekaart**

**Hamdijk - Bovenlanden**

**Opdrachtgever:** Waterschap Hunze en Aa's

**Datum :** januari 2009

**Get:** RR - **Gec:** PR

**Status:** **Ontwerp inrichtingsplan**



**Grontmij Nederland bv**  
 P Postbus 91 9200 AB Drachten  
 T +31 512 33 52 33  
 F +31 512 51 02 00  
 W www.grontmij.com

© Auteurs- en databankrechten: Topografische Dienst Kadaster, 2004

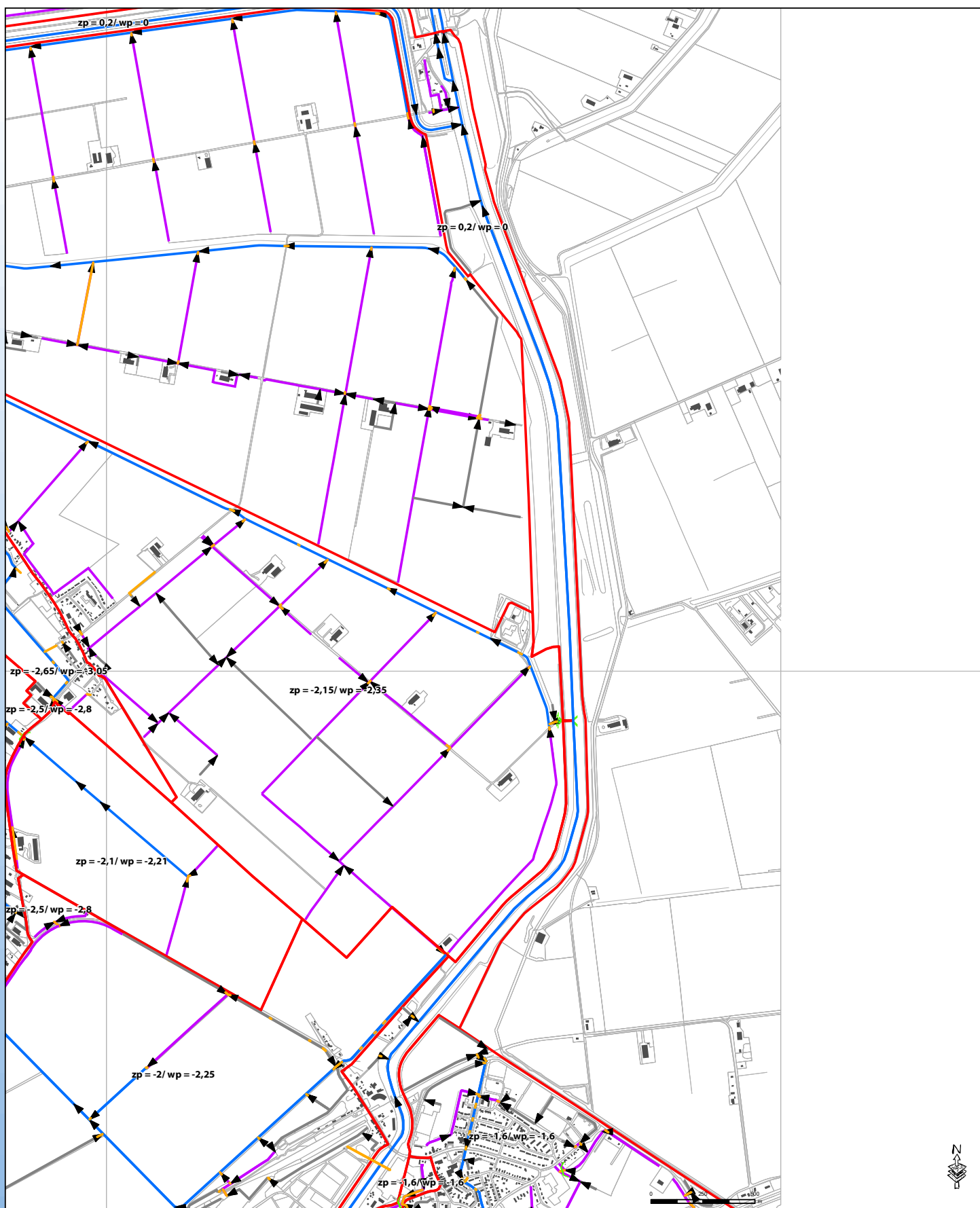
A3P

© Grontmij Nederland bv Alle rechten voorbehouden

Map Document: IP:5201351653M2D/Hoogtekaart\_Hamdijk\_Bovenlanden.mxd  
 22-1-2009 - 10:38:51

## **Bijlage 2**

### Waterhuishoudingskaarten



**Legenda**

-  Stuw
-  Inlaat
-  Gemaal
-  Duiker
-  Sloot
-  Schouwsloot
-  Hoofdwatgang
-  Grens peilgebied

**Watersysteemkaart**

**Benedenloop Westerwoldse Aa**

**Opdrachtgever:** Waterschap Hunze en Aa's

**Datum :** januari 2009

**Get:** RR - **Gec:** PR

**Status:** **Ontwerp inrichtingsplan**



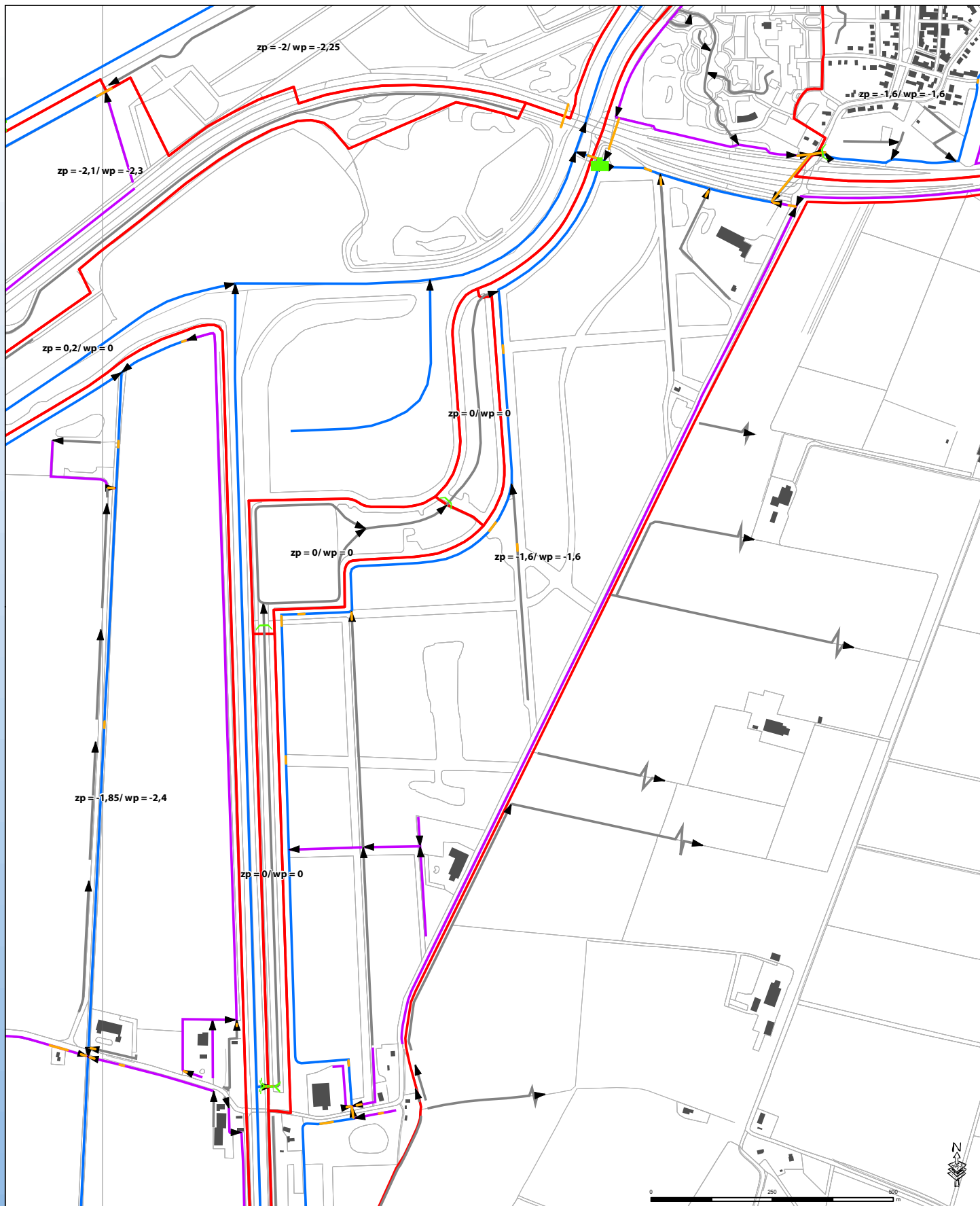
**Grontmij Nederland bv**  
 P Postbus 91 9200 AB Drachten  
 T +31 512 33 52 33  
 F +31 512 51 02 00  
 W www.grontmij.com

© Auteurs- en databankrechten: Topografische Dienst Kadaster, 2004

A3P

© Grontmij Nederland bv Alle rechten voorbehouden

Map Document: IP:5251351:GIS:MKNWatersysteem Westwoldse Aa2.mxd  
 22-1-2009 - 13:18:46



**Legenda**

-  Stuw
-  Inlaat
-  Gemaal
-  Duiker
-  Sloot
-  Schouwsloot
-  Hoofdwatgang
-  Grens peilgebied

**Watersysteemkaart**

**Kuurbos / Bos op Houwingaham**

**Opdrachtgever:** Waterschap Hunze en Aa's

**Datum :** januari 2009

**Get:** RR - **Gec:** PR

**Status:** **Ontwerp inrichtingsplan**



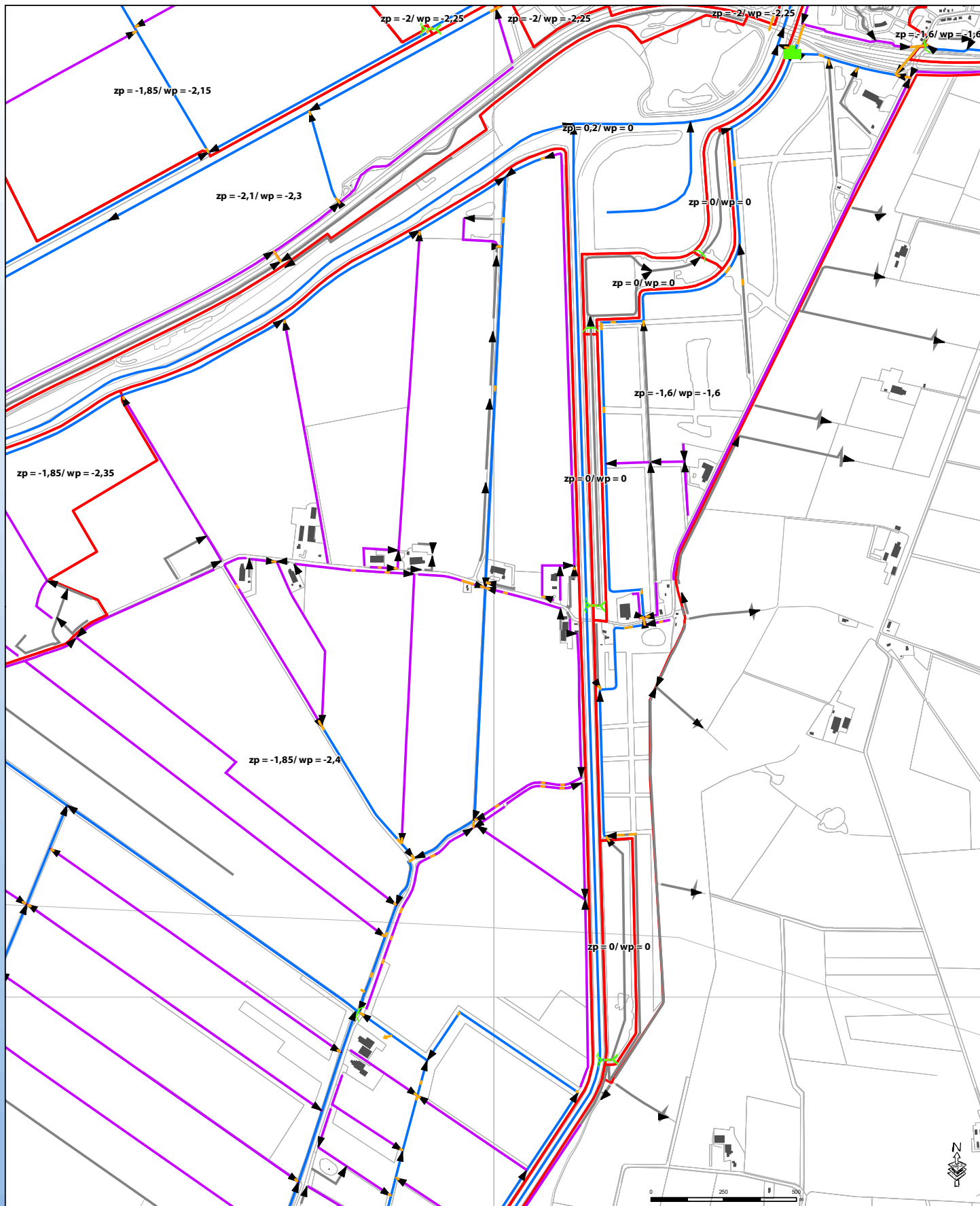
**Grontmij Nederland bv**  
 P Postbus 91 9200 AB Drachten  
 T +31 512 33 52 33  
 F +31 512 51 02 00  
 W www.grontmij.com

© Auteurs- en databankrechten: Topografische Dienst Kadaster, 2004

A3P

© Grontmij Nederland bv Alle rechten voorbehouden

Map Document: IP:5501351:GIS:M2010:Watersysteem KurbosEmaj  
22-1-2009 - 13:14:16



**Legenda**

-  Stuw
-  Inlaat
-  Gemaal
-  Duiker
-  Sloot
-  Schouwslot
-  Hoofdwatgang
-  Grens peilgebied

**Watersysteemkaart**

**Hamdijk - Bovenlanden**

**Opdrachtgever:** Waterschap Hunze en Aa's

**Datum :** januari 2009

**Get:** RR - **Gec:** PR

**Status:** **Ontwerp inrichtingsplan**



**Grontmij Nederland bv**  
 P Postbus 91 9200 AB Drachten  
 T +31 512 33 52 33  
 F +31 512 51 02 00  
 W www.grontmij.com

© Auteurs- en databankrechten: Topografische Dienst Kadaster, 2004

A3P

© Grontmij Nederland bv Alle rechten voorbehouden

Map Document: IP:5501351:GIS:MDN:Watersystemen Hamdijk - Bovenlanden2.mxd  
 22-1-2009 - 13:16:01

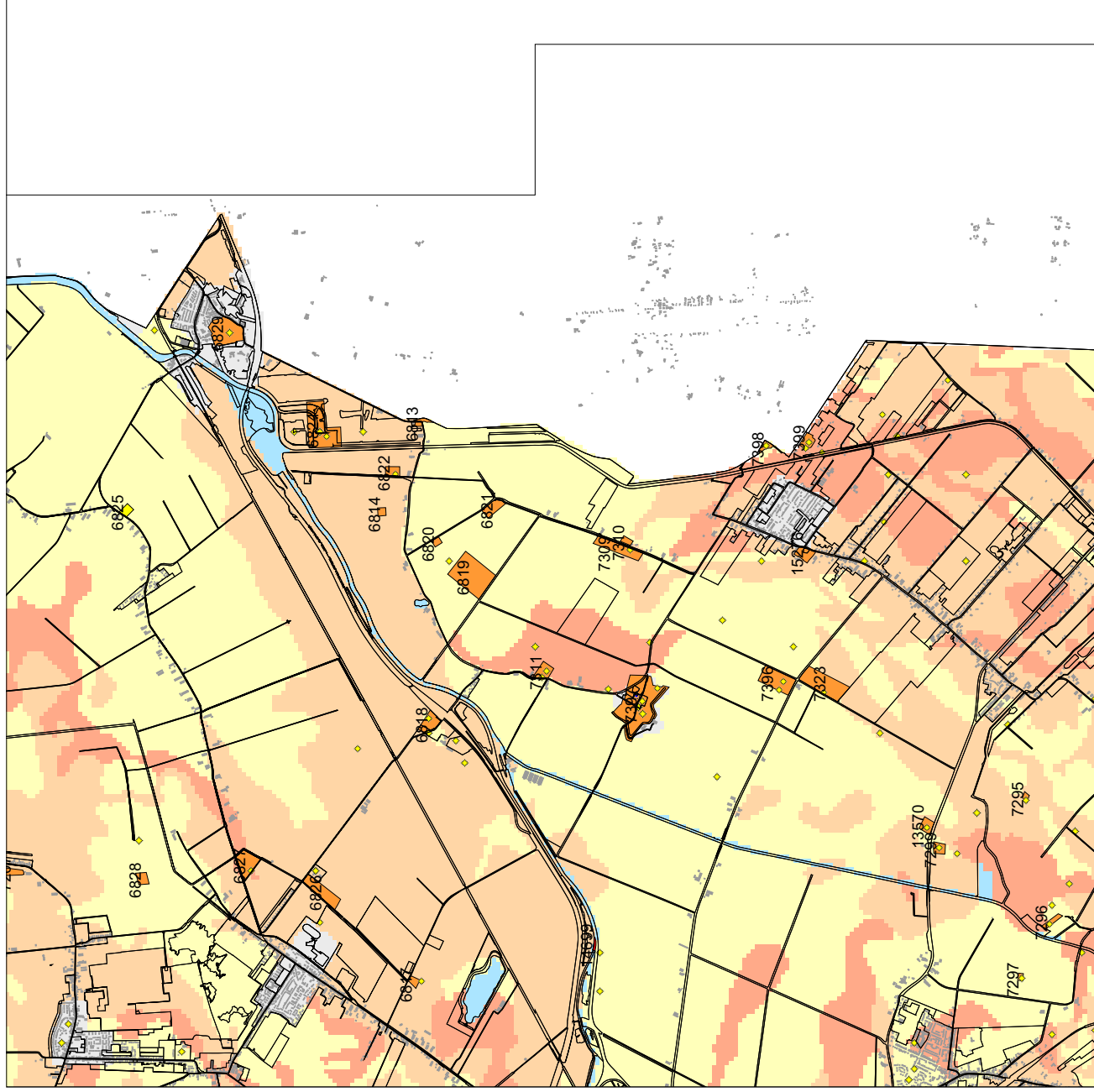
## **Bijlage 3**

### Archeologie

# kaart archeologie

AMK, IKAW vondstmeldingen en waarnemingen

280551 / 581137



03-04-2008

Molema/Libau

## Legenda

- TOP50\_CBS (©)CBS
- WAARNEMINGEN
- VONDSMELDINGEN
- MONUMENTEN**
  - archeologische betekenis
  - archeologische waarde
  - hoge archeologische waarde
  - zeer hoge archeologische waarde
  - zeer hoge arch waarde, beschermd
- PROVINCIES
- HUIZEN
- IKAW**
  - zeer lage treffkans
  - lege treffkans
  - middelhoge treffkans
  - hoge treffkans
  - lege treffkans (water)
  - middelhoge treffkans (water)
  - hoge treffkans (water)
  - water
  - niet gekarteerd

0 1 km



### Archis2

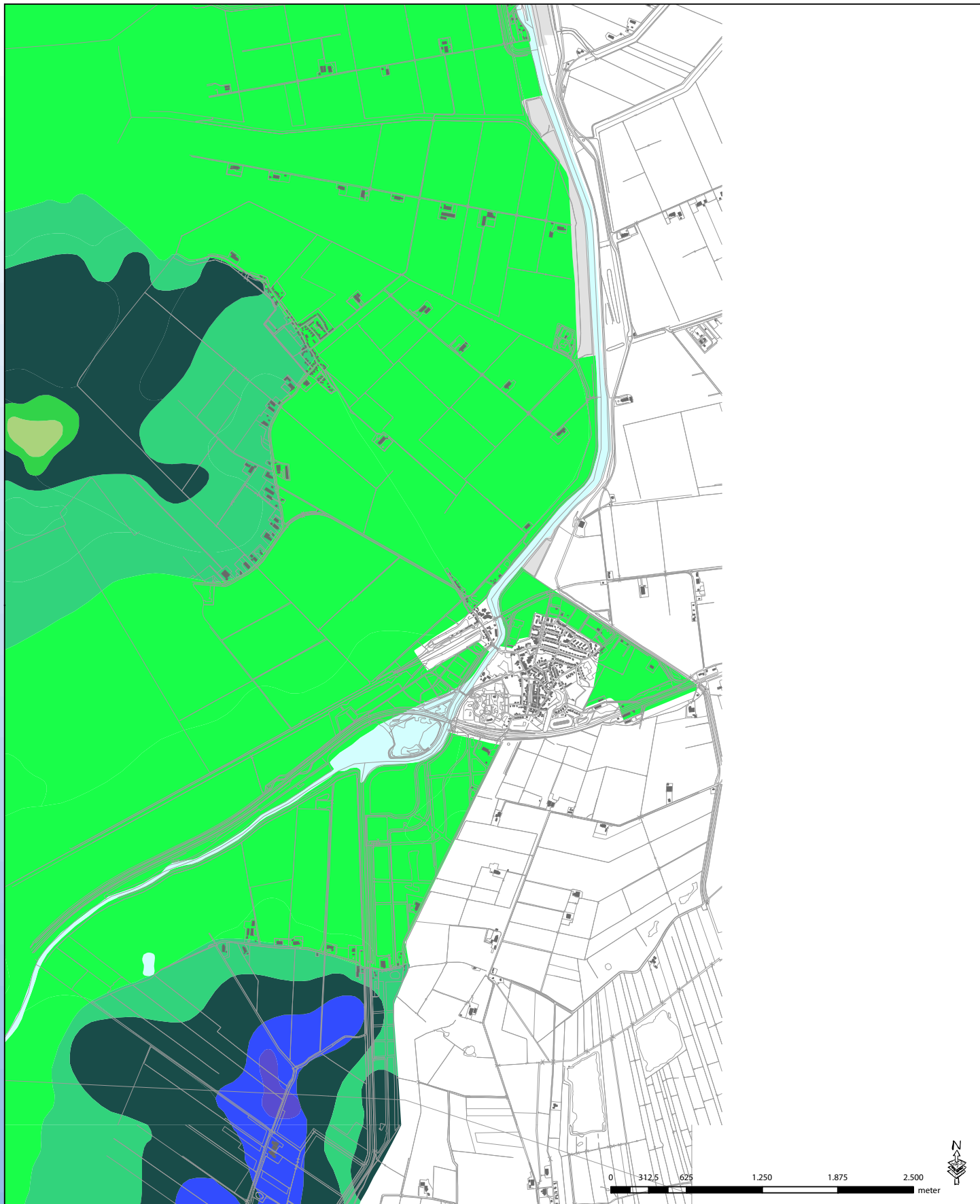
rijksdienst voor  
archeologie,  
cultuurlandschap  
en monumenten



267891 / 568477

## **Bijlage 4**

### Bodemkaart



**Legenda**

- Kalkarme poldervaaggronden; klei, profielverloop 2
- Moerige podzolgronden met een zavel- of een kleidek en een moerige tussenlaag
- Kalkrijke poldervaaggronden; zware klei, profielverloop 5
- Kalkarme poldervaaggronden; klei, profielverloop 3, of 3 en 4, of 4
- Kalkarme poldervaaggronden; klei, profielverloop 5
- Kalkarme drechtaaggronden; zware klei, profielverloop 1
- Waardveengronden op zand, beginnend ondieper dan 120 cm
- Opgehoogd of opgespoten
- Moeras
- Water

**Bodemkaart**

**Benedenloop Westerwoldse Aa, Kuurbos en Hamdijk-Bovenlanden**

**Oprachtgever: Waterschap Hunze en Aa's**

**Datum : januari 2009**

**Get: RR - Gec: PR**

**Status: Ontwerp inrichtingsplan**



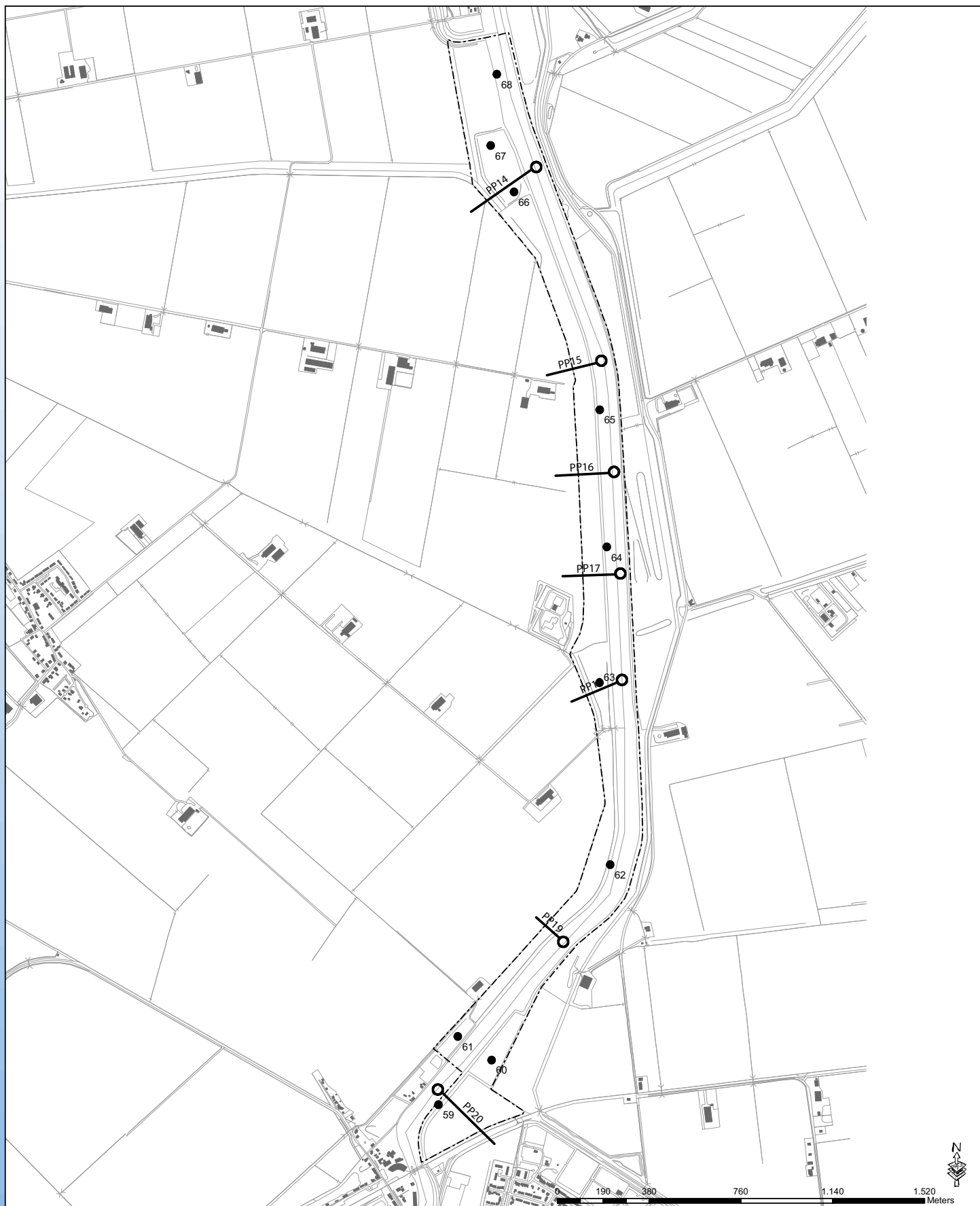
**Grontmij Nederland bv**  
 P Postbus 91 9200 AB Drachten  
 T +31 512 33 52 33  
 F +31 512 51 02 00  
 W www.grontmij.com

© Auteurs- en databankrechten: Topografische Dienst Kadaster, 2004

A3P

## **Bijlage 5**

### Boorlocaties en bodemprofielen



**Legenda**

- Plaats en nummer van boring
- Principe profiel

**Bodemkundig onderzoek**  
**Benedenloop Westerwoldse Aa**

**Opdrachtgever:** Waterschap Hunze en Aa's

**Datum:** 22-1-2009

**Get:** CWV - **Gec:** RL

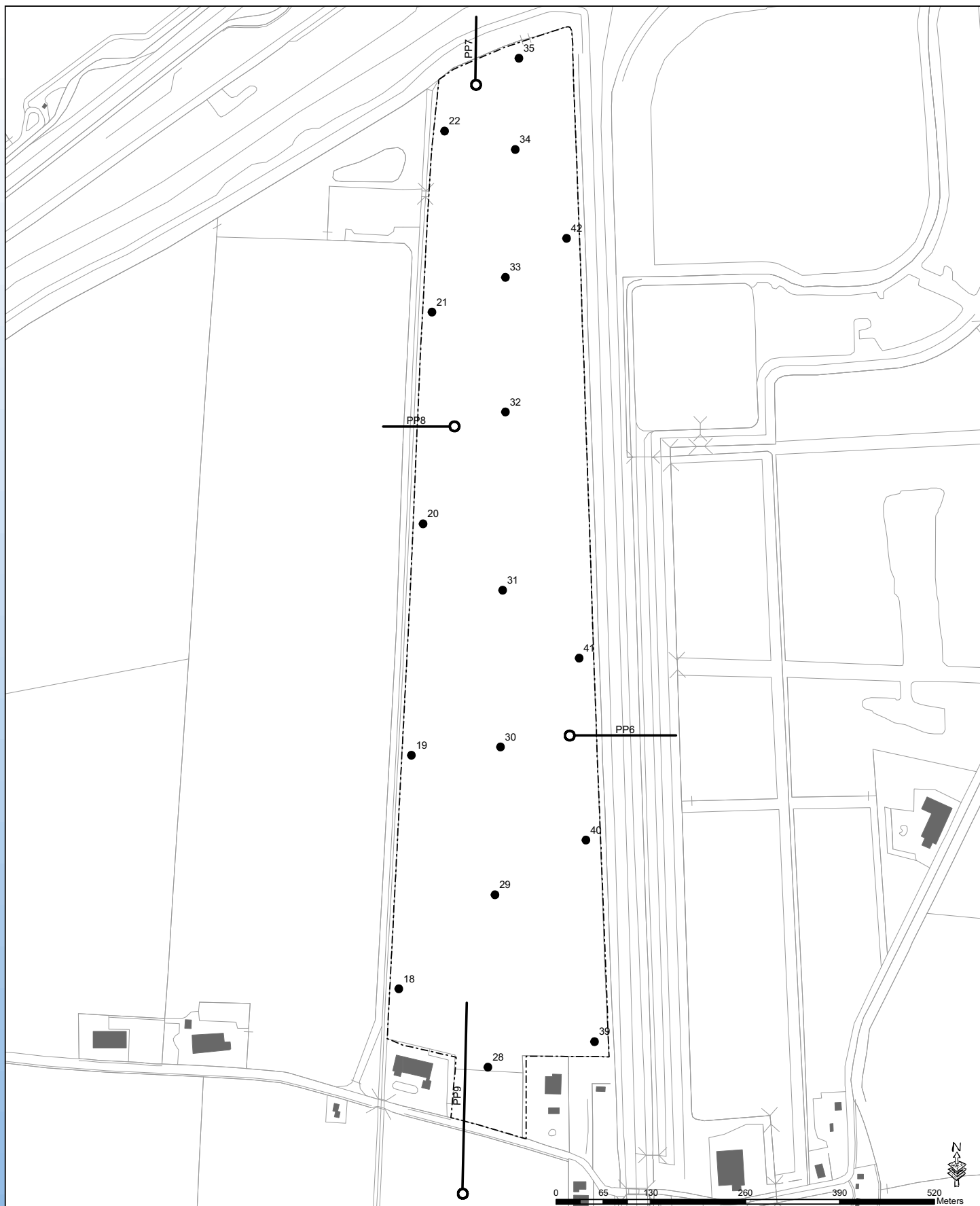
**Status:** **DEFINITIEF**



**Grontmij Nederland bv**  
 P Postbus 91 9200 AB Drachten  
 T +31 512 33 52 33  
 F +31 512 51 02 00  
 W www.grontmij.com

© Auteurs- en databankrechten: Topografische Dienst Kadaster, 2004

A3P



### Legenda

- Plaats en nummer van boring
- Principeprofiel

### Bodemkundig onderzoek

#### Hamdijk

Opdrachtgever: Waterschap Hunze en Aa's

Datum : 8-9-2008

Get: CWV - Gec: RL

Status: **DEFINITIEF**



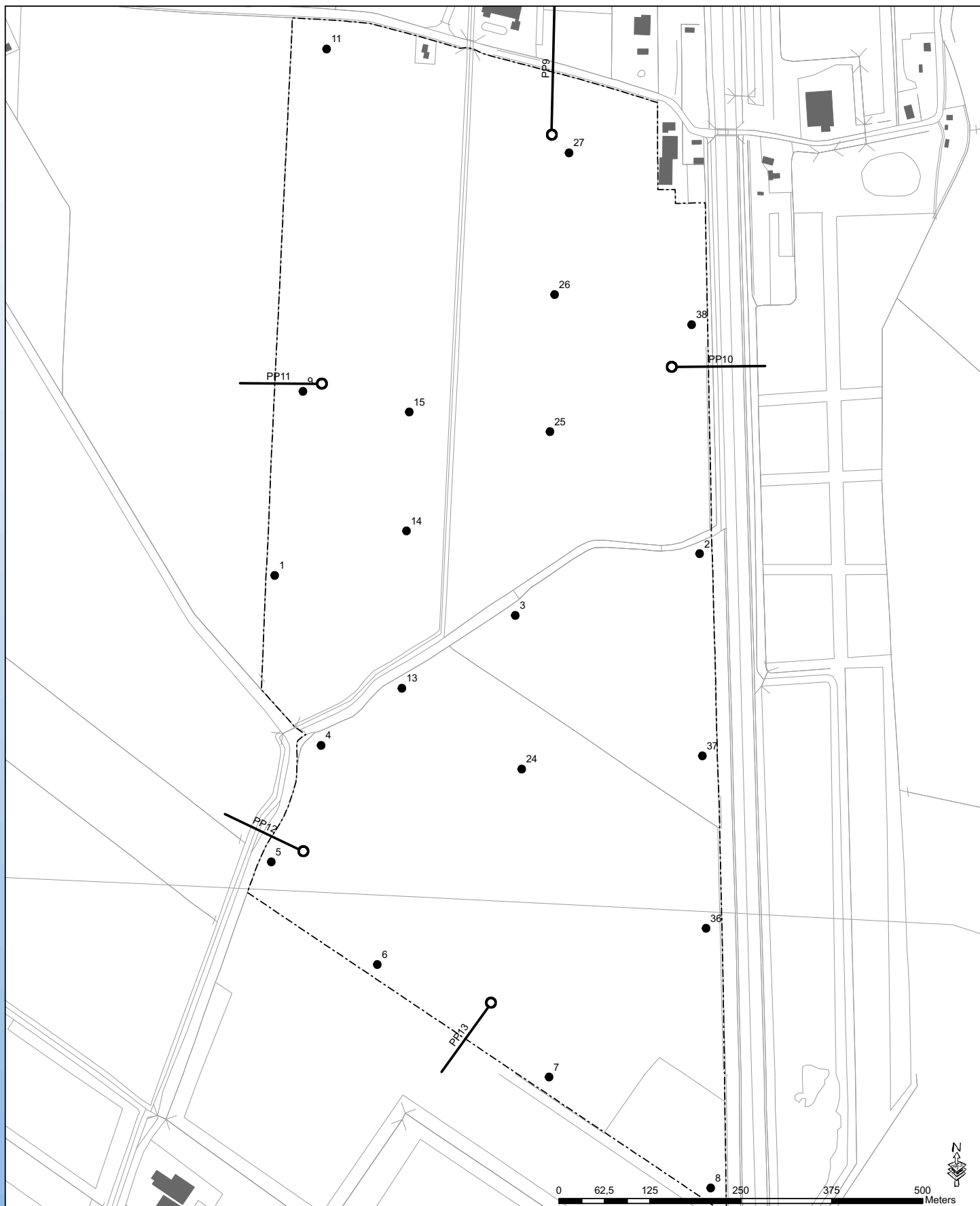
Grontmij Nederland bv  
 P Postbus 91 9200 AB Drachten  
 T +31 512 33 52 33  
 F +31 512 51 02 00  
 W www.grontmij.com

© Auteurs- en databankrechten: Topografische Dienst Kadaster, 2004

A3P

© Grontmij Nederland bv Alle rechten voorbehouden

Map Document: IP: 62501837PBG/S/Kadaster/Hamdijk.mxd  
 9-9-2008 11:52:29



### Legenda

- Principeprofiel
- Plaats en nummer van boring

### Bodemkundig onderzoek

#### Bovenlanden

Oprachtgever: Waterschap Hunze en Aa's

Datum : 11-12-2008

Get: CWV - Ge: RL

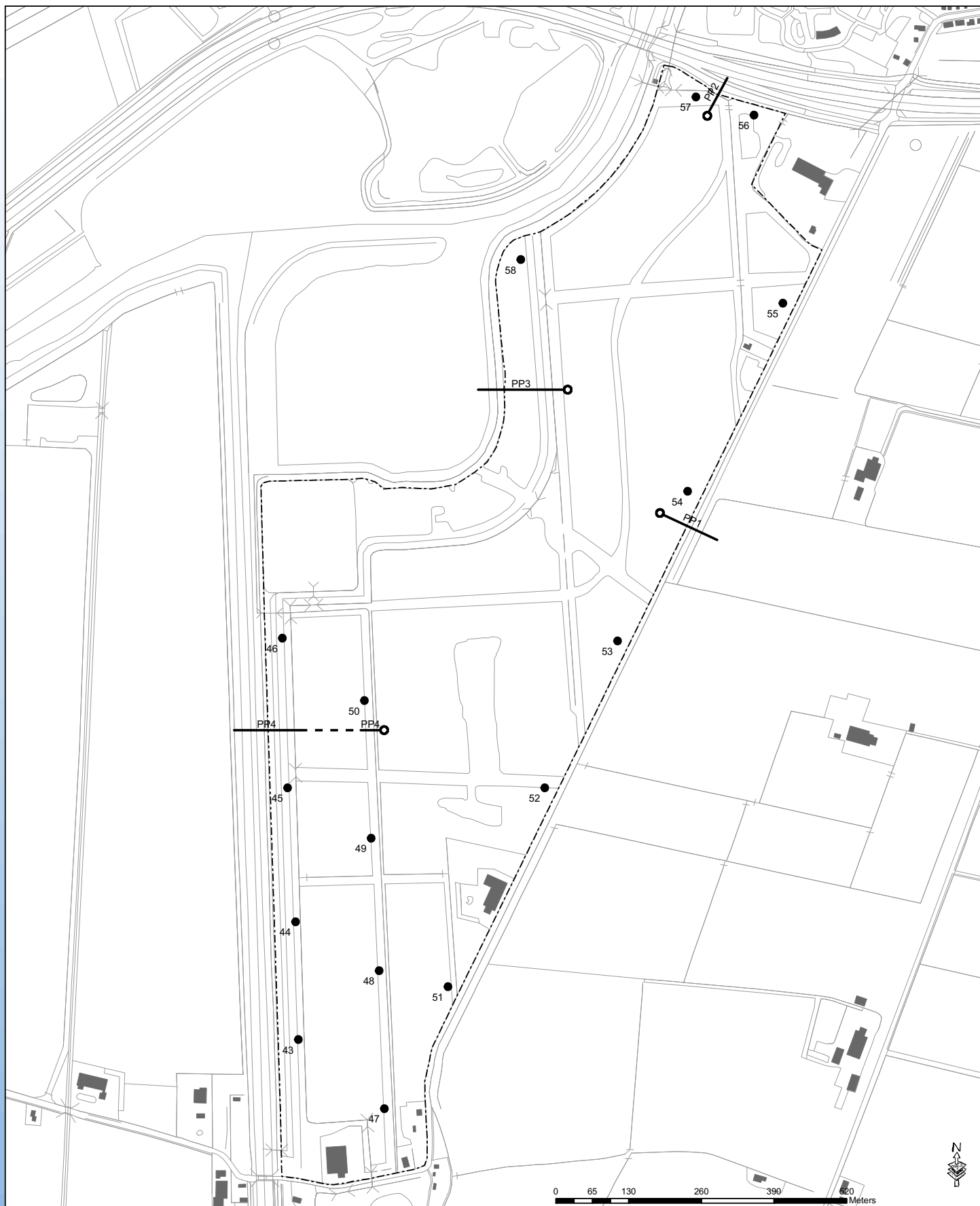
Status: **DEFINITIEF**



**Grontmij Nederland bv**  
 P Postbus 91 9200 AB Drachten  
 T +31 512 33 52 33  
 F +31 512 51 02 00  
 W www.grontmij.com

© Auteurs- en databankrechten: Topografische Dienst Kadaster, 2004

A3P



**Legenda**

- Plaats en nummer van boring
- Profiel

**Bodemkundig onderzoek**

**Kuurbos**

**Opdrachtgever: Waterschap Hunze en Aa's**

**Datum : 8-9-2008**

**Get: CWV - Ge: RL**

**Status: DEFINITIEF**



**Grontmij Nederland bv**  
 P Postbus 91 9200 AB Drachten  
 T +31 512 33 52 33  
 F +31 512 51 02 00  
 W www.grontmij.com

© Auteurs- en databankrechten: Topografische Dienst Kadaster, 2004

A3P

# Legenda (conform NEN 5104)

## grind

	Grind, siltig
	Grind, zwak zandig
	Grind, matig zandig
	Grind, sterk zandig
	Grind, uiterst zandig

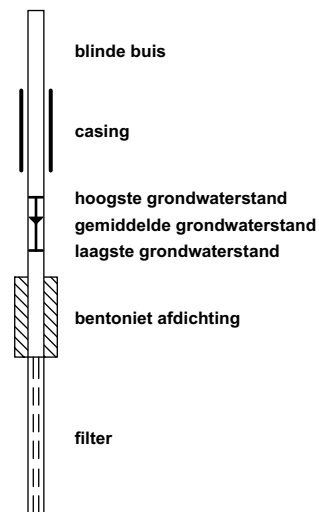
## zand

	Zand, kleiig
	Zand, zwak siltig
	Zand, matig siltig
	Zand, sterk siltig
	Zand, uiterst siltig

## veen

	Veen, mineraalarm
	Veen, zwak kleiig
	Veen, sterk kleiig
	Veen, zwak zandig
	Veen, sterk zandig

## peilbuis



## klei

	Klei, zwak siltig
	Klei, matig siltig
	Klei, sterk siltig
	Klei, uiterst siltig
	Klei, zwak zandig
	Klei, matig zandig
	Klei, sterk zandig

## leem

	Leem, zwak zandig
	Leem, sterk zandig

## overige toevoegingen

	zwak humeus
	matig humeus
	sterk humeus
	zwak grindig
	matig grindig
	sterk grindig

## geur

- geen geur
- zwakke geur
- matige geur
- sterke geur
- uiterste geur

## olie

- geen olie-water reactie
- zwakke olie-water reactie
- matige olie-water reactie
- sterke olie-water reactie
- uiterste olie-water reactie

## p.i.d.-waarde

- >0
- >1
- >10
- >100
- >1000
- >10000

## monsters

- geroerd monster
- ongeroerd monster

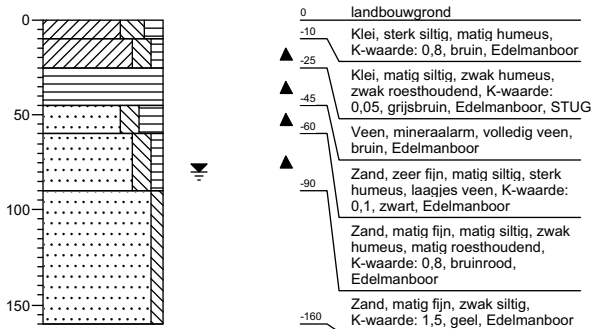
## overig

- bijzonder bestanddeel
- Gemiddeld hoogste grondwaterstand
- grondwaterstand
- Gemiddeld laagste grondwaterstand

- slib
- water

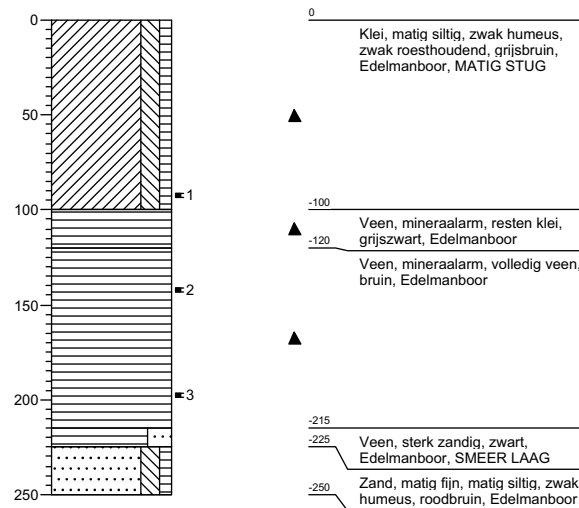
### Boring: 1

X:  
Y:  
Datum: 11-09-2007  
GWS: 80  
GHG: 45  
GLG: 150  
Opmerking:



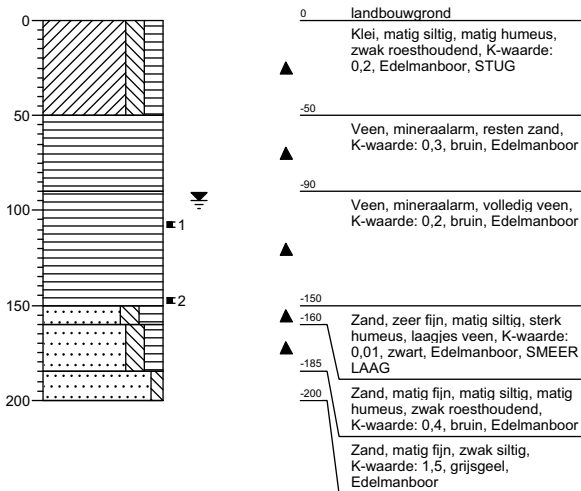
### Boring: 2

X:  
Y:  
Datum: 11-09-2007  
GWS: 80  
GHG: 45  
GLG: 150  
Opmerking:



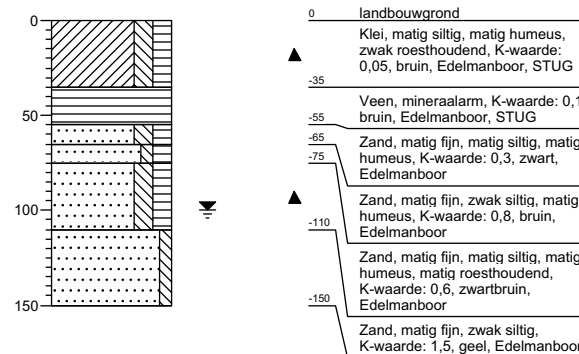
### Boring: 3

X:  
Y:  
Datum: 11-09-2007  
GWS: 95  
GHG: 30  
GLG: 120  
Opmerking:



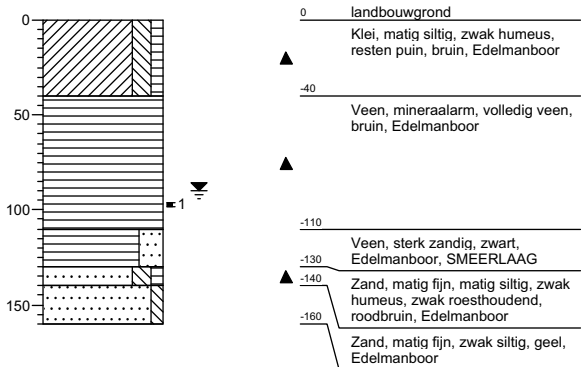
### Boring: 4

X:  
Y:  
Datum: 11-09-2007  
GWS: 100  
GHG: 45  
GLG: 140  
Opmerking:



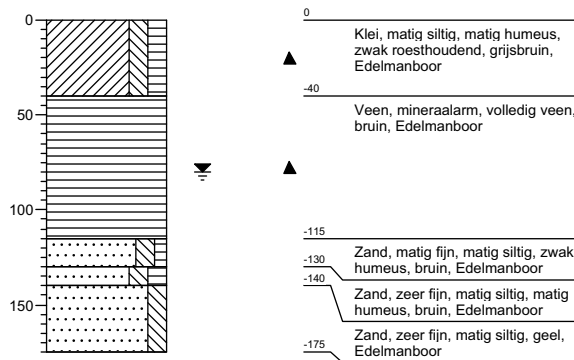
### Boring: 5

X:  
Y:  
Datum: 11-09-2007  
GWS: 90  
GHG: 45  
GLG: 110  
Opmerking:



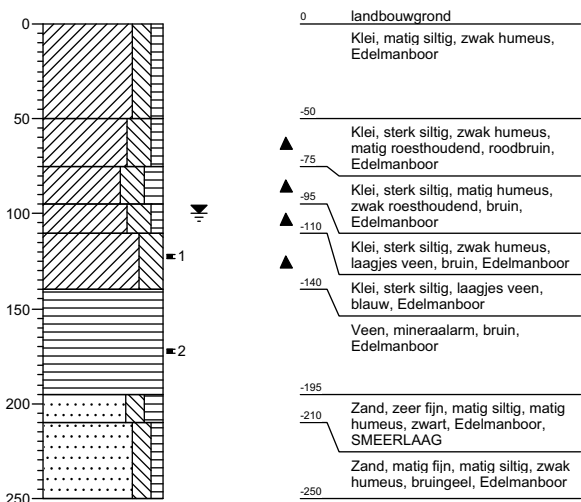
### Boring: 6

X:  
Y:  
Datum: 11-09-2007  
GWS: 80  
GHG: 40  
GLG: 120  
Opmerking:



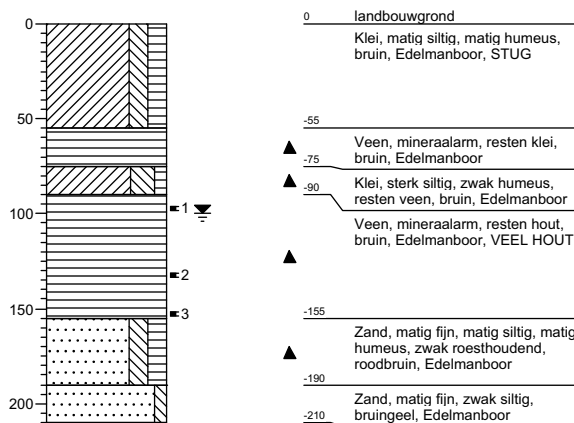
### Boring: 7

X:  
Y:  
Datum: 11-09-2007  
GWS: 100  
GHG: 45  
GLG: 115  
Opmerking:



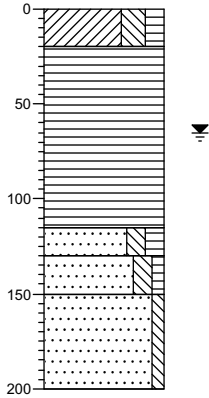
### Boring: 8

X:  
Y:  
Datum: 11-09-2007  
GWS: 100  
GHG: 50  
GLG: 125  
Opmerking:



### Boring: 9

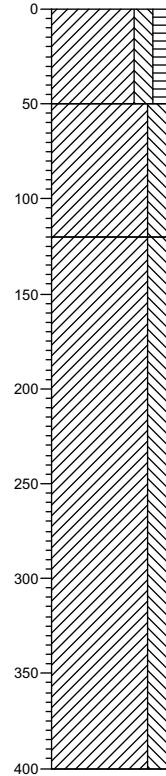
X:  
Y:  
Datum: 21-05-2008  
GWS: 65  
GHG: 0  
GLG: 75  
Opmerking:



0 akker  
Klei, sterk siltig, matig humeus, K-waarde: 0,3, bruin, Edelmanboor, matig stug  
-20 Veen, mineraalarm, K-waarde: 0,4, bruin, Edelmanboor  
-115 Zand, zeer fijn, matig siltig, matig humeus, K-waarde: 0,2, zwart, Edelmanboor  
-130 Zand, zeer fijn, matig siltig, zwak humeus, K-waarde: 1, bruingeel, Edelmanboor  
-150 Zand, zeer fijn, zwak siltig, K-waarde: 1,5, geel, Edelmanboor  
-200

### Boring: 11

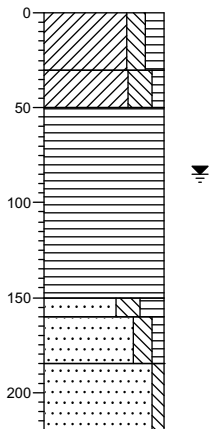
X:  
Y:  
Datum: 21-05-2008  
GWS: 60  
GHG: 5  
GLG: 90  
Opmerking:



0 akker  
Klei, matig siltig, matig humeus, bruin, Edelmanboor, stug  
-50 Klei, sterk siltig, laagjes veen, grijsbruin, Edelmanboor, matig slap  
-120 Klei, sterk siltig, blauwzwart, Edelmanboor, slappe klei  
-400

### Boring: 13

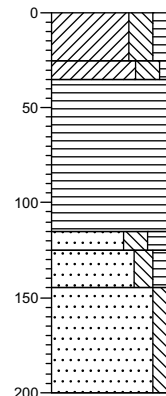
X:  
Y:  
Datum: 19-05-2008  
GWS: 85  
GHG: 30  
GLG: 90  
Opmerking:



0 akker  
▲ -30 Klei, matig siltig, matig humeus, resten puin, K-waarde: 0,3, bruin, Edelmanboor, stug  
▲ -50 Klei, sterk siltig, zwak humeus, zwak roesthoudend, resten puin, K-waarde: 0,6, bruin, Edelmanboor, matig stug  
Veen, mineraalarm, K-waarde: 0,5, bruin, Edelmanboor, slap  
-150 Zand, zeer fijn, sterk siltig, sterk humeus, K-waarde: 0,01, zwart, Edelmanboor, smeerlaag  
-160 Zand, matig fijn, matig siltig, zwak humeus, K-waarde: 0,8, roodbruin, Edelmanboor  
-185 Zand, matig fijn, zwak siltig, K-waarde: 1,5, grijsgeel, Edelmanboor  
-220

### Boring: 14

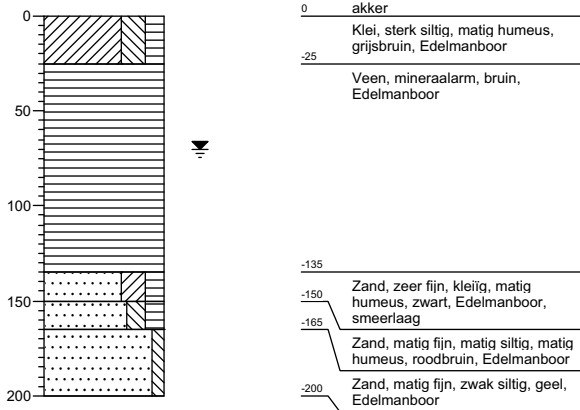
X:  
Y:  
Datum: 21-05-2008  
GWS: 100  
GHG: 30  
GLG: 120  
Opmerking:



0 akker  
Klei, sterk siltig, matig humeus, bruin, Edelmanboor, stug  
-25 Klei, sterk siltig, zwak humeus, grijsbruin, Edelmanboor, matig stug  
-35 Veen, mineraalarm, bruin, Edelmanboor, slap  
-115 Zand, zeer fijn, sterk siltig, sterk humeus, zwart, Edelmanboor  
▲ -125 Zand, matig fijn, matig siltig, matig humeus, zwak roesthoudend, roodbruin, Edelmanboor  
-145 Zand, zeer fijn, matig siltig, geel, Edelmanboor  
-200

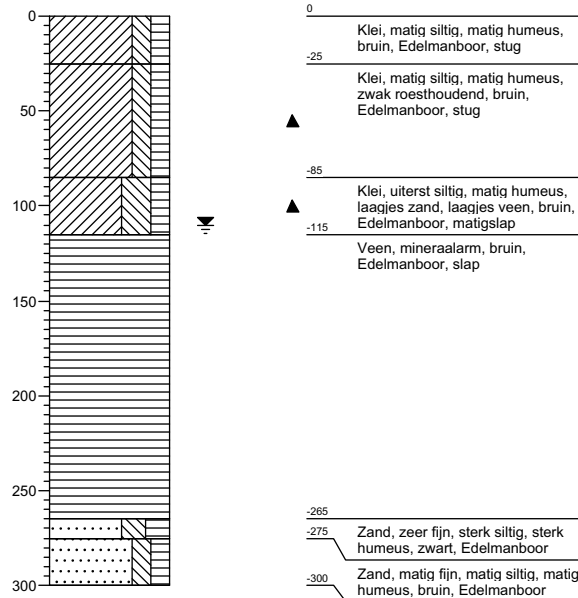
### Boring: 15

X:  
Y:  
Datum: 21-05-2008  
GWS: 70  
GHG: 5  
GLG: 10  
Opmerking:



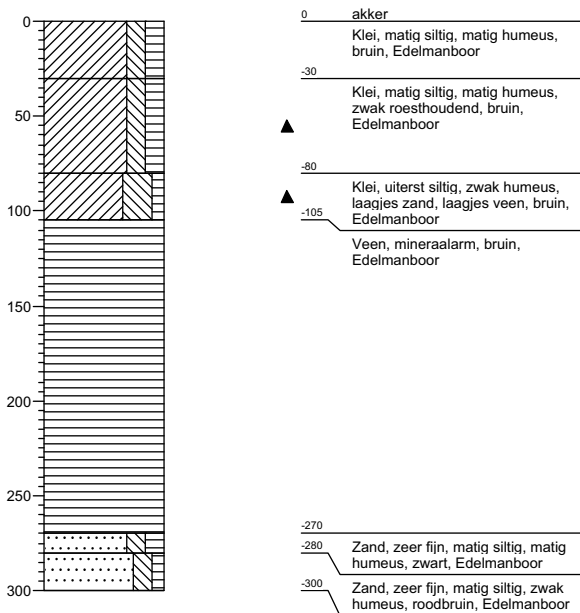
### Boring: 18

X:  
Y:  
Datum: 21-05-2008  
GWS: 110  
GHG: 35  
GLG: 145  
Opmerking:



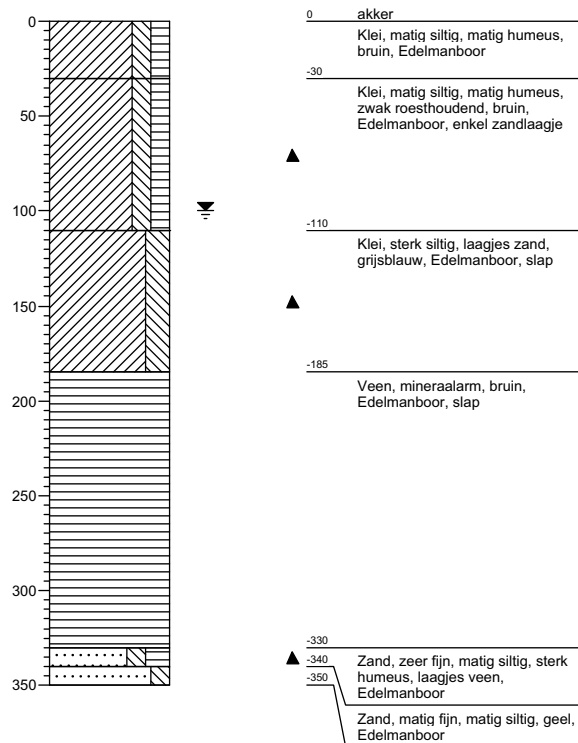
### Boring: 19

X:  
Y:  
Datum: 21-05-2008  
GWS: 40  
GHG: 150  
Opmerking:



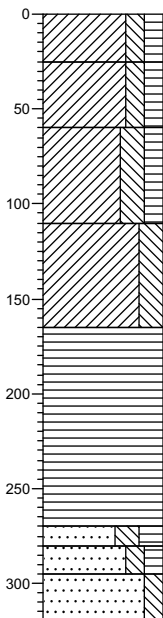
### Boring: 20

X:  
Y:  
Datum: 22-05-2008  
GWS: 100  
GHG: 35  
GLG: 125  
Opmerking:



### Boring: 21

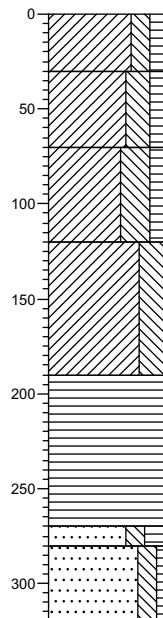
X:  
Y:  
Datum: 22-05-2008  
GWS: 100  
GHG: 25  
GLG: 120  
Opmerking:



0	akker
	Klei, matig siltig, matig humeus, bruin, Edelmanboor
-25	
▲	Klei, matig siltig, matig humeus, zwak roesthoudend, bruin, Edelmanboor
-60	
▲	Klei, sterk siltig, matig humeus, laagjes zand, zwak roesthoudend, bruin, Edelmanboor
-110	
▲	Klei, sterk siltig, laagjes zand, blauw, Edelmanboor
-165	
▲	Veen, mineraalarm, bruin, Edelmanboor
-270	
▲	Zand, zeer fijn, sterk siltig, sterk humeus, laagjes veen, bruinzwart, Edelmanboor, smeerlaag
-295	
▲	Zand, matig fijn, matig siltig, matig humeus, roodbruin, Edelmanboor
-320	
▲	Zand, matig fijn, matig siltig, bruingeel, Edelmanboor

### Boring: 22

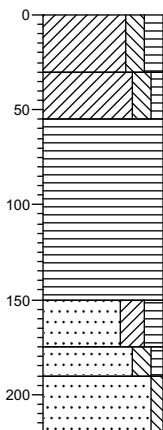
X:  
Y:  
Datum: 22-05-2008  
GWS: 100  
GHG: 25  
GLG: 130  
Opmerking:



0	akker
	Klei, matig siltig, matig humeus, bruin, Edelmanboor
-30	
▲	Klei, sterk siltig, matig humeus, zwak roesthoudend, Edelmanboor
-70	
▲	Klei, uiterst siltig, matig humeus, laagjes zand, zwak roesthoudend, bruin, Edelmanboor
-120	
▲	Klei, uiterst siltig, laagjes zand, blauw, Edelmanboor
-190	
▲	Veen, mineraalarm, bruin, Edelmanboor
-270	
▲	Zand, zeer fijn, matig siltig, sterk humeus, zwart, Edelmanboor, smeerlaag
-280	
▲	Zand, matig fijn, matig siltig, zwak humeus, roodbruin, Edelmanboor
-320	
▲	Zand, matig fijn, matig siltig, zwak humeus, roodbruin, Edelmanboor

### Boring: 24

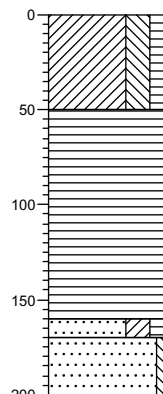
X:  
Y:  
Datum: 19-05-2008  
GWS: 30  
GHG: 80  
GLG: 80  
Opmerking:



0	akker
	Klei, matig siltig, matig humeus, bruin, Edelmanboor, stug
-30	
▲	Klei, matig siltig, zwak humeus, zwak roesthoudend, grijsbruin, Edelmanboor, stug
-55	
▲	Veen, mineraalarm, bruin, Edelmanboor
-150	
▲	Zand, zeer fijn, kleilig, matig humeus, zwart, Edelmanboor, smeert
-175	
▲	Zand, matig fijn, matig siltig, zwak humeus, zwak roesthoudend, bruin, Edelmanboor
-190	
▲	Zand, matig fijn, zwak siltig, geel, Edelmanboor
-220	
▲	Zand, matig fijn, zwak siltig, geel, Edelmanboor

### Boring: 25

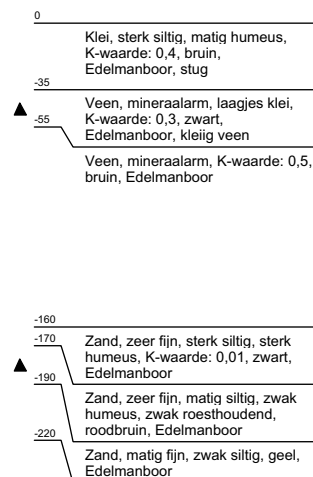
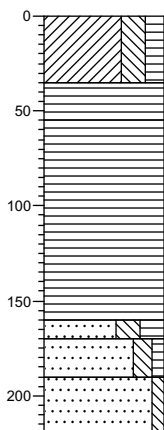
X:  
Y:  
Datum: 19-05-2008  
GWS: 0  
GHG: 90  
GLG: 90  
Opmerking:



0	akker
	Klei, sterk siltig, matig humeus, resten wortels, resten zand, resten puin, bruin, Edelmanboor, verwerkt
-50	
▲	Veen, mineraalarm, bruin, Edelmanboor
-160	
▲	Zand, zeer fijn, kleilig, matig humeus, zwart, Edelmanboor, smeerlaag
-170	
▲	Zand, zeer fijn, zwak siltig, bruingeel, Edelmanboor
-200	
▲	Zand, zeer fijn, zwak siltig, bruingeel, Edelmanboor

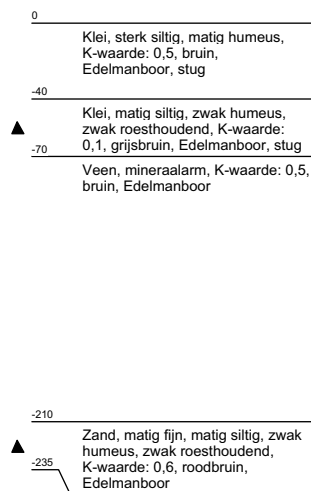
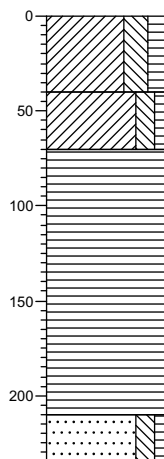
### Boring: 26

X:  
Y:  
Datum: 19-05-2008  
GWS:  
GHG:  
GLG:  
Opmerking:



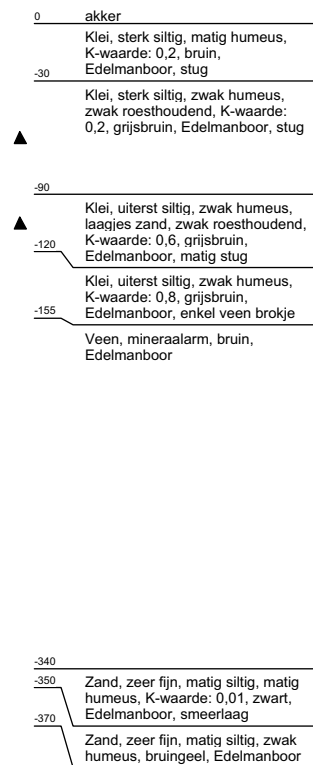
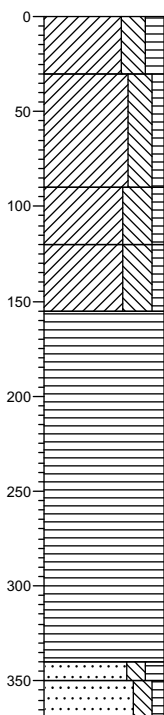
### Boring: 27

X:  
Y:  
Datum: 19-05-2008  
GWS:  
GHG:  
GLG:  
Opmerking:



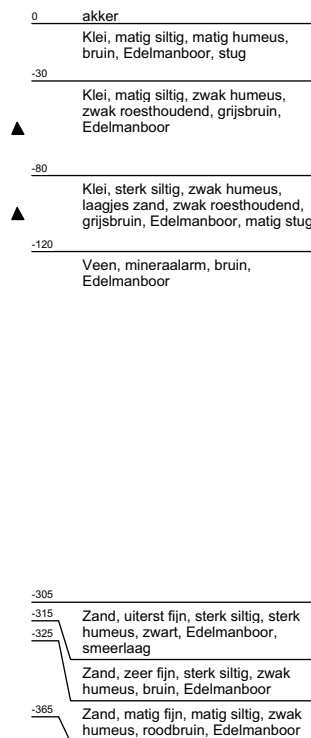
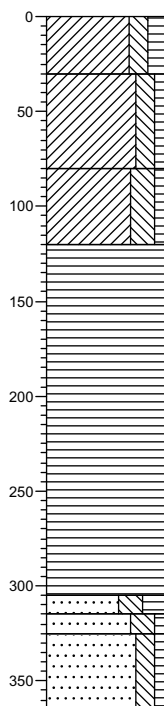
### Boring: 28

X:  
Y:  
Datum: 21-05-2008  
GWS: 100  
GHG: 25  
GLG: 130  
Opmerking:



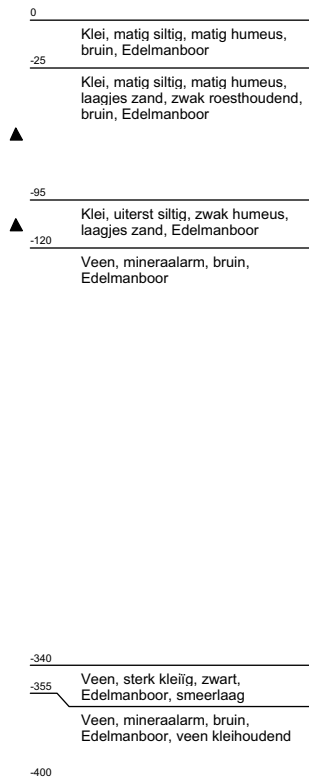
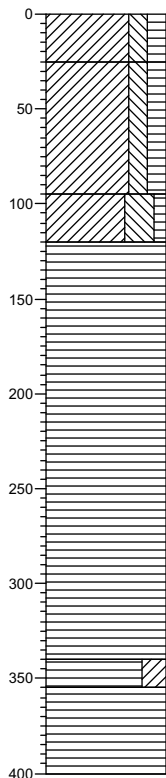
### Boring: 29

X:  
Y:  
Datum: 21-05-2008  
GWS: 120  
GHG: 35  
GLG: 150  
Opmerking:



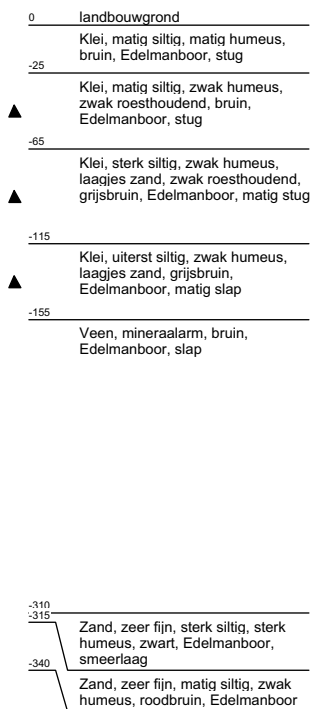
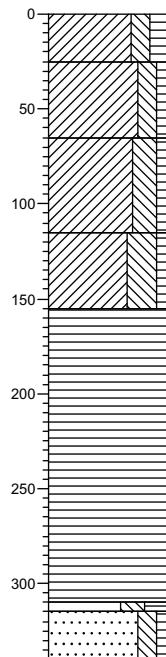
## Boring: 30

X:  
Y:  
Datum: 21-05-2008  
GWS:  
GHG:  
GLG:  
Opmerking:



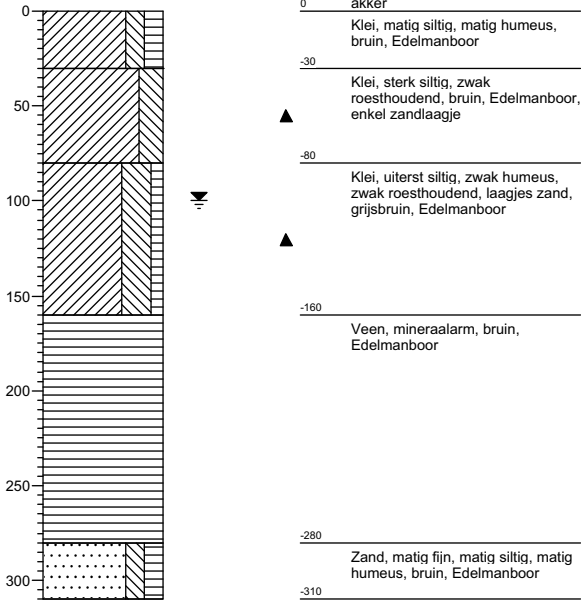
## Boring: 31

X:  
Y:  
Datum: 21-05-2008  
GWS: 100  
GHG: 20  
GLG: 140  
Opmerking:



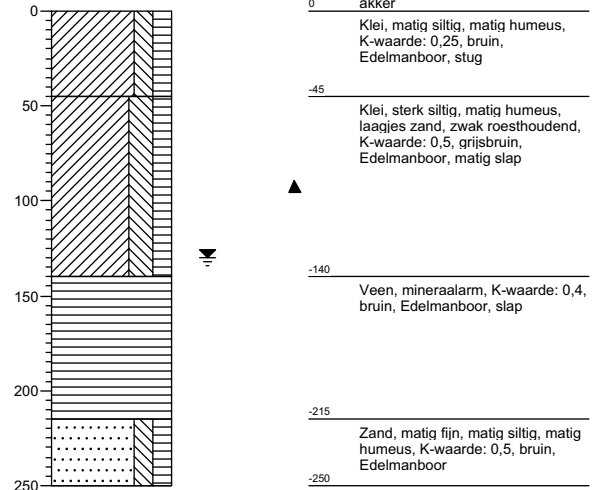
### Boring: 32

X:  
Y:  
Datum: 22-05-2008  
GWS: 100  
GHG: 25  
GLG: 130  
Opmerking:



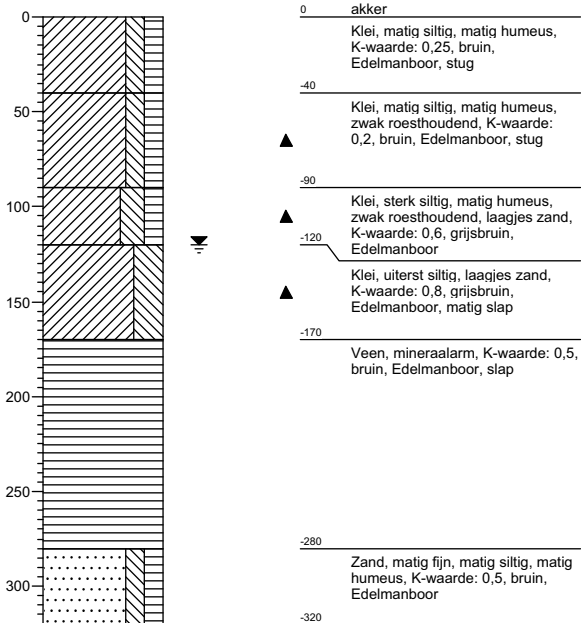
### Boring: 33

X:  
Y:  
Datum: 22-05-2008  
GWS: 130  
GHG: 40  
GLG: 160  
Opmerking: 0



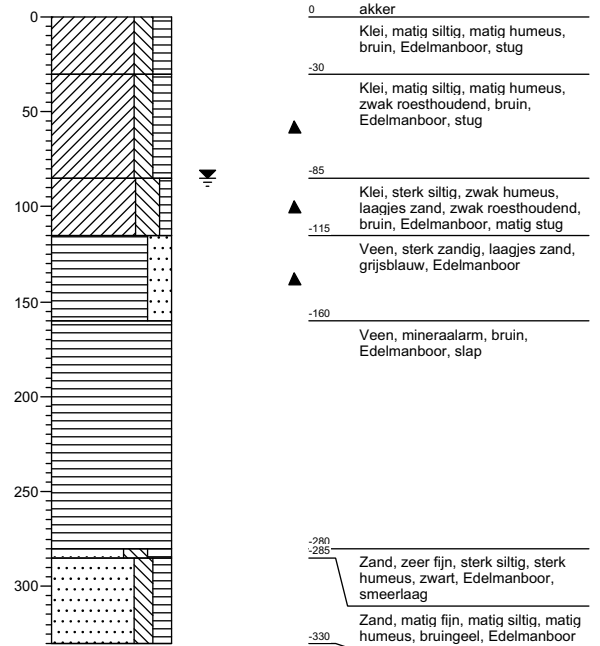
### Boring: 34

X:  
Y:  
Datum: 22-05-2008  
GWS: 120  
GHG: 35  
GLG: 155  
Opmerking:



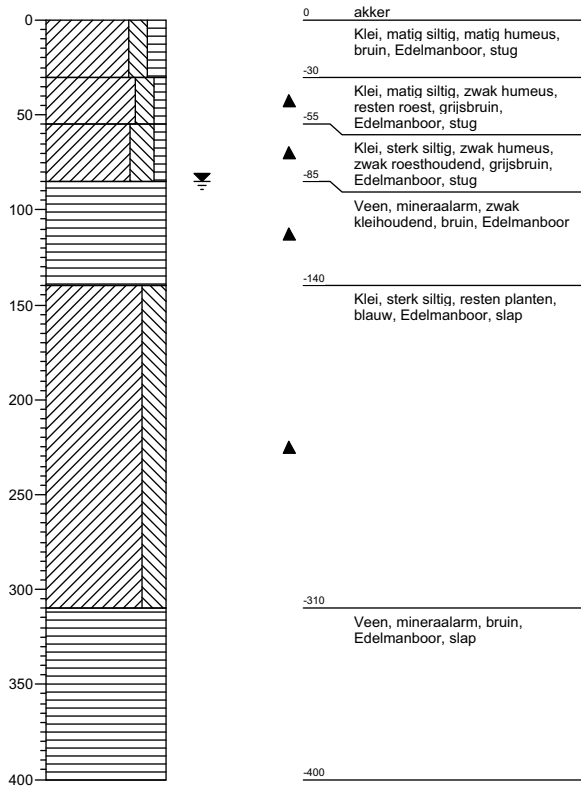
### Boring: 35

X:  
Y:  
Datum: 22-05-2008  
GWS: 85  
GHG: 25  
GLG: 120  
Opmerking: 0



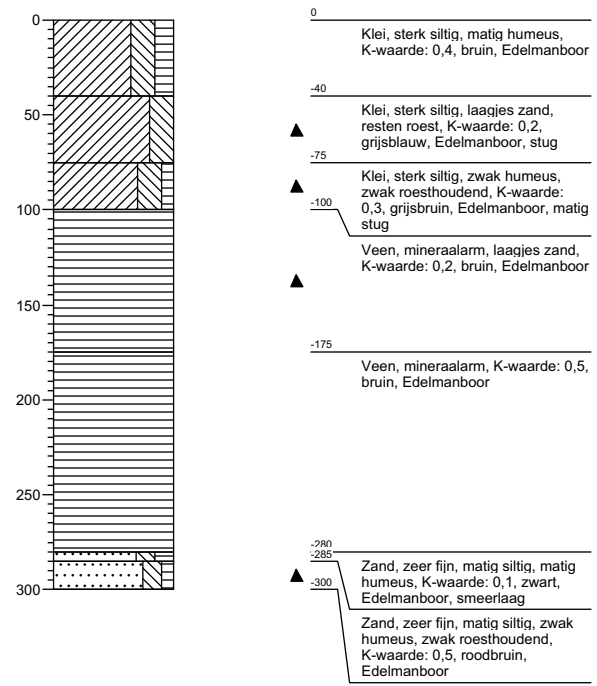
### Boring: 36

X:  
Y:  
Datum: 19-05-2008  
GWS: 85  
GHG: 35  
GLG: 110  
Opmerking:



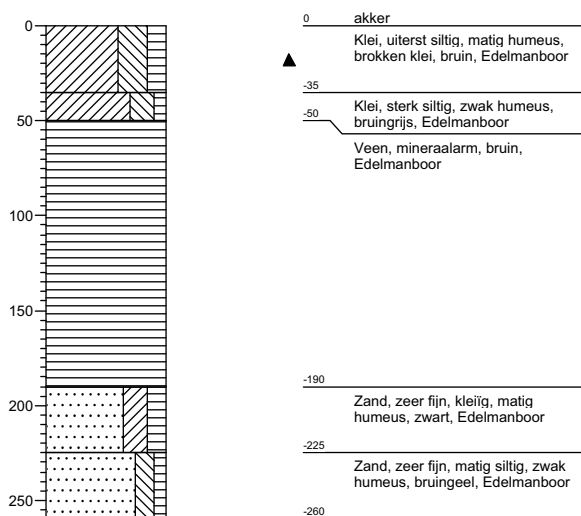
### Boring: 37

X:  
Y:  
Datum: 19-05-2008  
GWS: 25  
GHG: 25  
GLG: 125  
Opmerking:



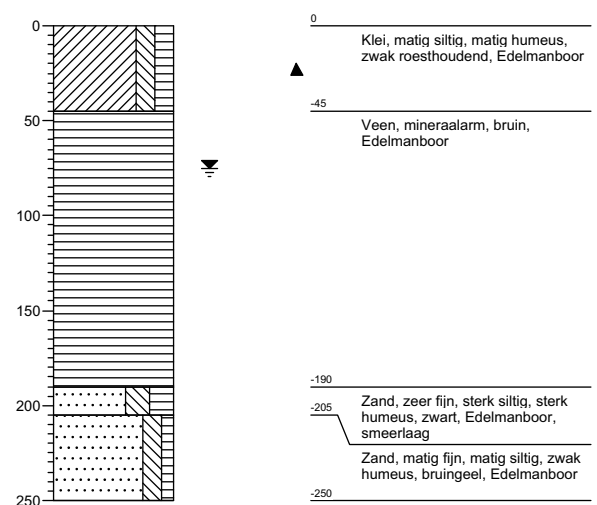
### Boring: 38

X:  
Y:  
Datum: 19-05-2008  
GWS: 20  
GHG: 20  
GLG: 75  
Opmerking:



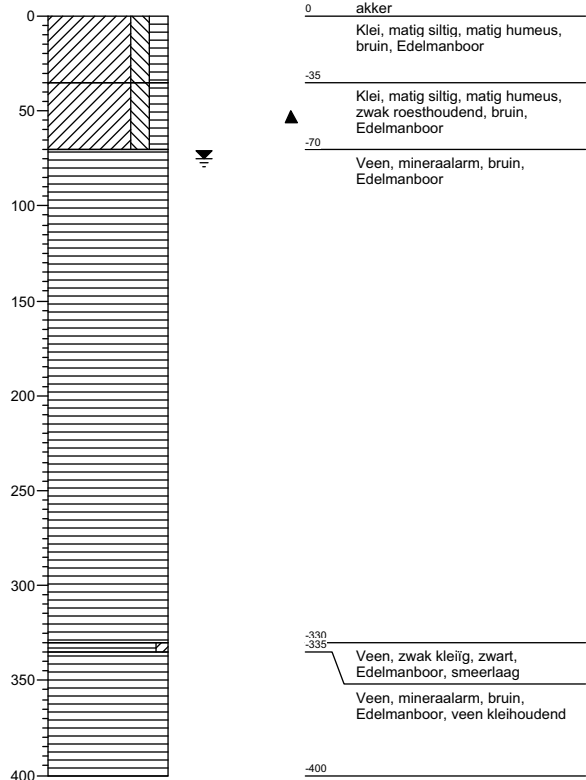
### Boring: 39

X:  
Y:  
Datum: 21-05-2008  
GWS: 75  
GHG: 25  
GLG: 85  
Opmerking:



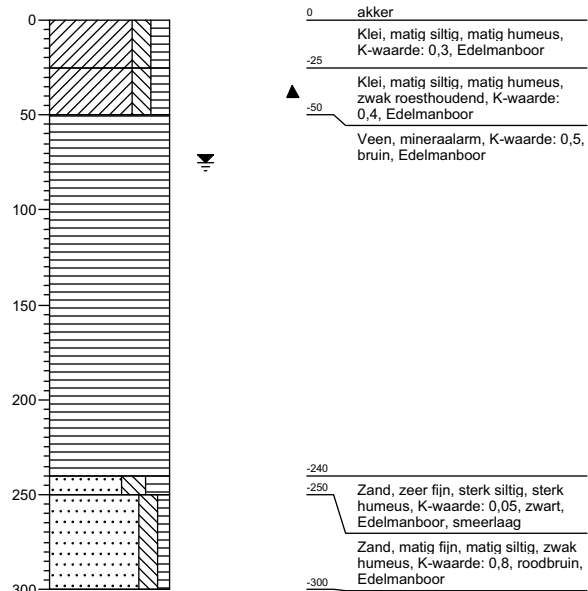
### Boring: 40

X:  
Y:  
Datum: 21-05-2008  
GWS: 75  
GHG: 25  
GLG: 90  
Opmerking:



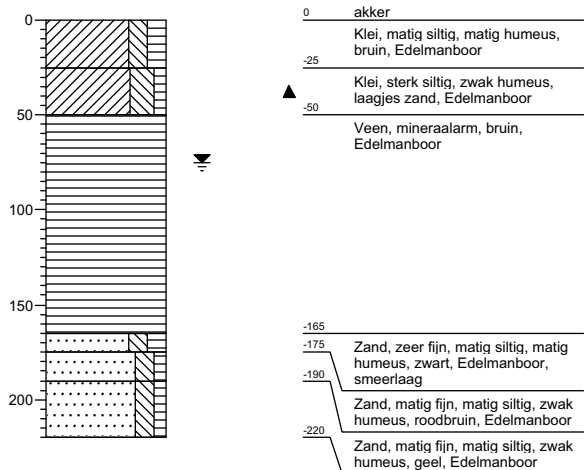
### Boring: 41

X:  
Y:  
Datum: 21-05-2008  
GWS: 75  
GHG: 25  
GLG: 90  
Opmerking:



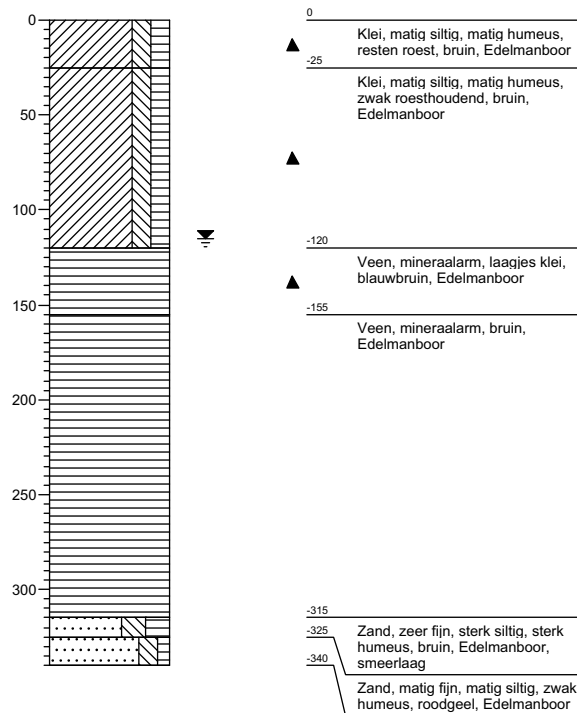
## Boring: 42

X:  
Y:  
Datum: 22-05-2008  
GWS: 75  
GHG: 25  
GLG: 90  
Opmerking:



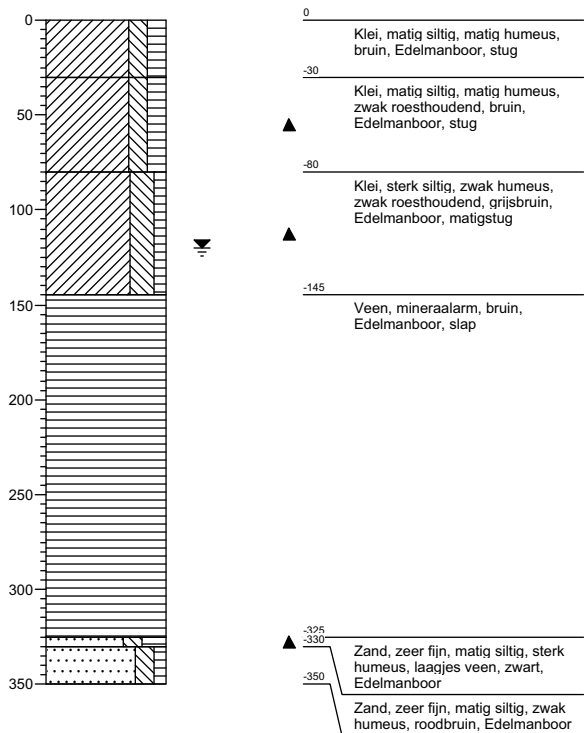
## Boring: 43

X:  
Y:  
Datum: 28-05-2008  
GWS: 115  
GHG: 15  
GLG: 150  
Opmerking:



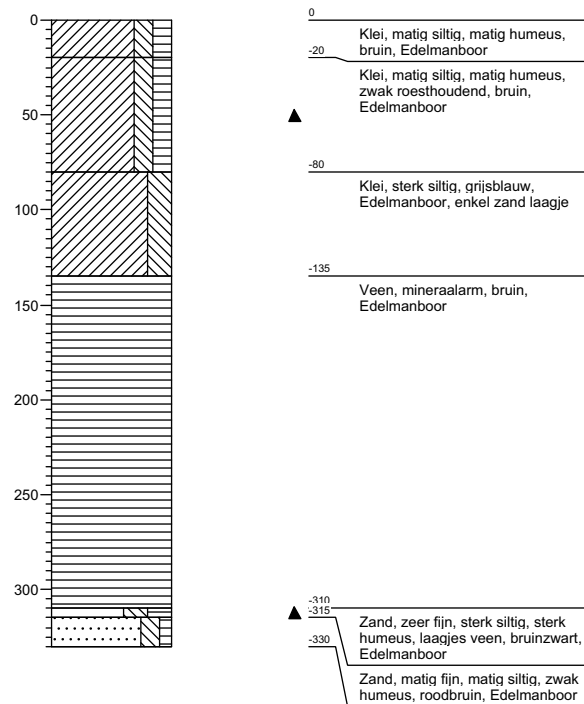
### Boring: 44

X:  
Y:  
Datum: 28-05-2008  
GWS: 120  
GHG: 30  
GLG: 155  
Opmerking:



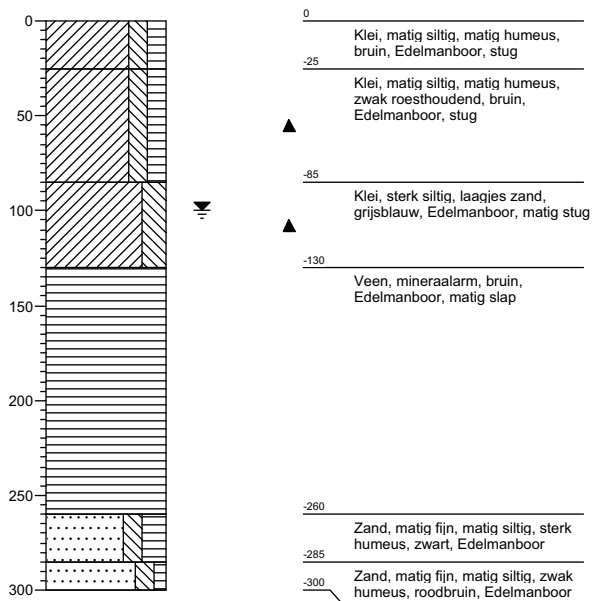
### Boring: 45

X:  
Y:  
Datum: 02-06-2008  
GWS: 120  
GHG: 30  
GLG: 155  
Opmerking:



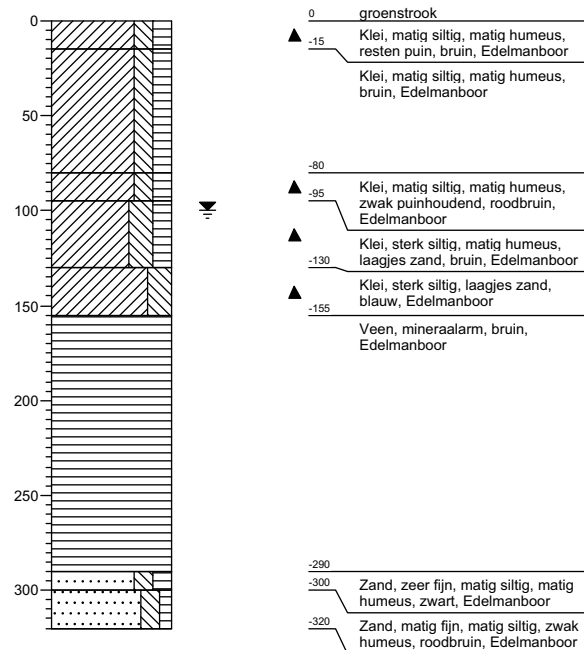
### Boring: 46

X:  
Y:  
Datum: 02-06-2008  
GWS: 100  
GHG: 25  
GLG: 145  
Opmerking:



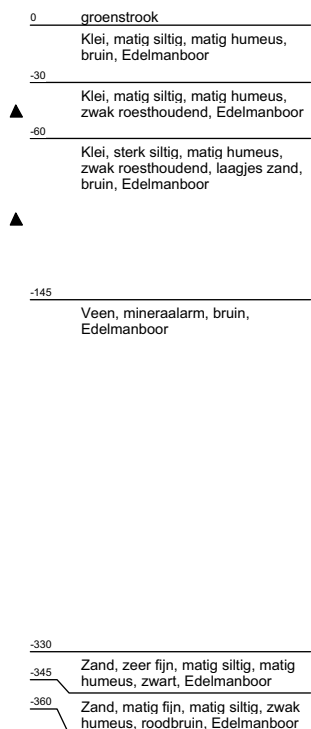
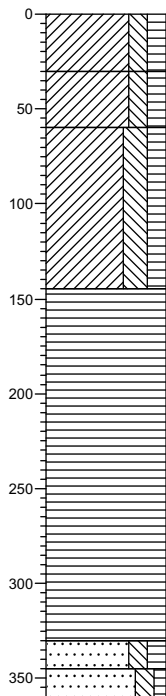
### Boring: 47

X:  
Y:  
Datum: 28-05-2008  
GWS: 100  
GHG: 40  
GLG: 145  
Opmerking:



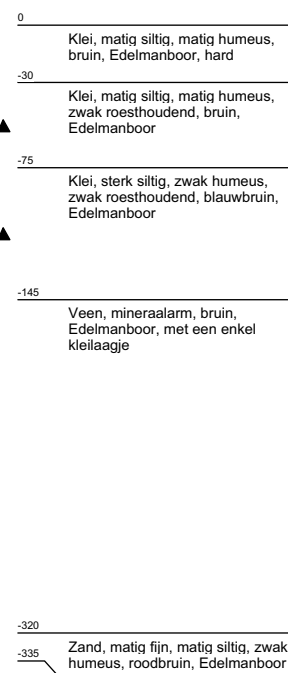
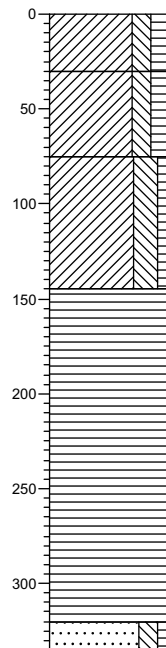
### Boring: 48

X:  
Y:  
Datum: 28-05-2008  
GWS:  
GHG: 30  
GLG: 160  
Opmerking:



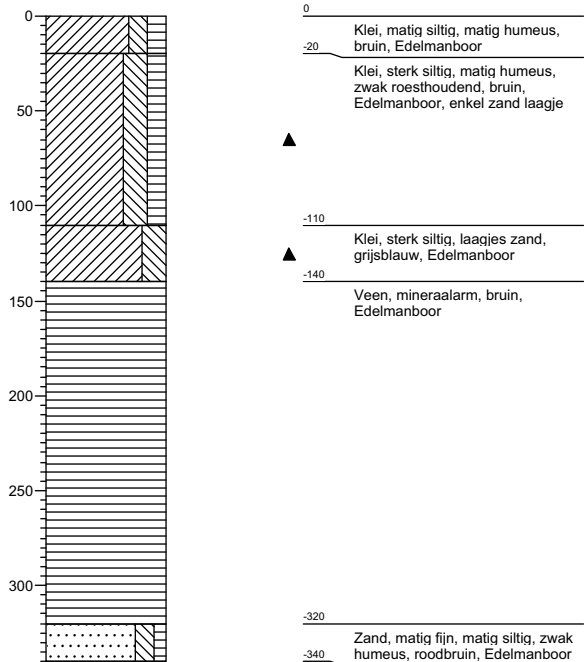
### Boring: 49

X:  
Y:  
Datum: 28-05-2008  
GWS:  
GHG:  
GLG:  
Opmerking:



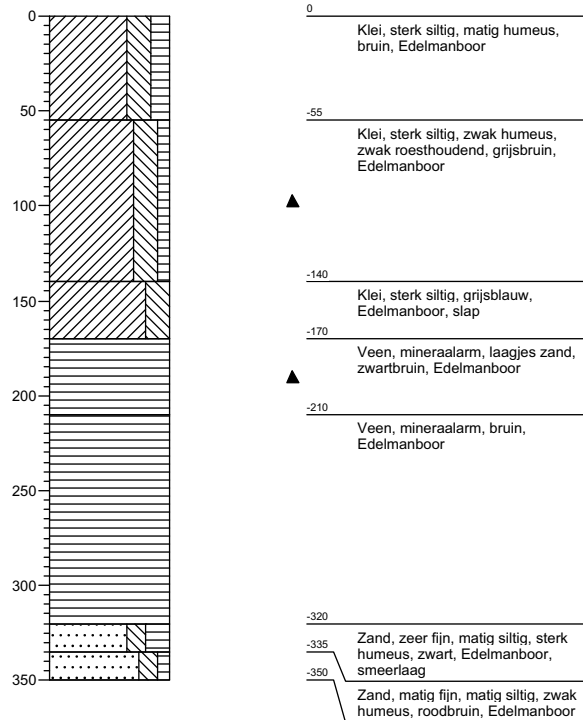
### Boring: 50

X:  
Y:  
Datum: 02-06-2008  
GWS:  
GHG:  
GLG:  
Opmerking:



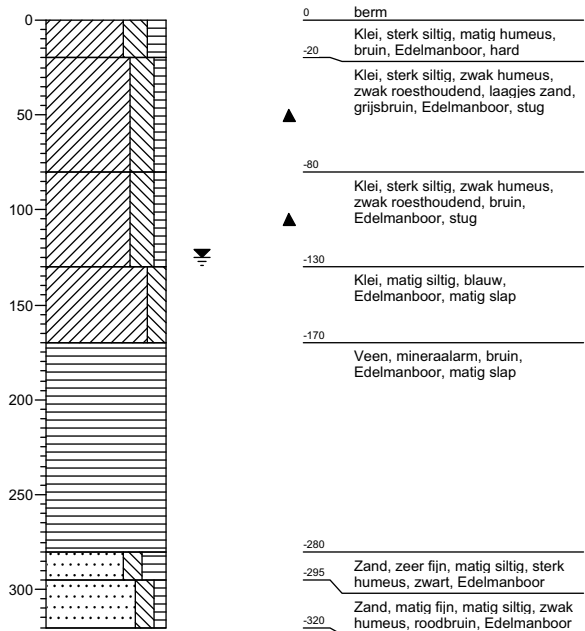
### Boring: 51

X:  
Y:  
Datum: 03-06-2008  
GWS:  
GHG:  
GLG:  
Opmerking:



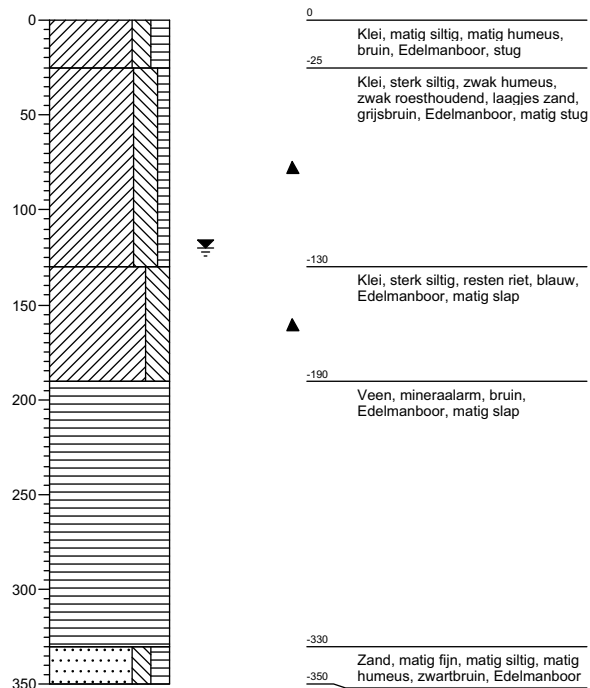
### Boring: 52

X:  
Y:  
Datum: 03-06-2008  
GWS: 125  
GHG: 25  
GLG: 165  
Opmerking:



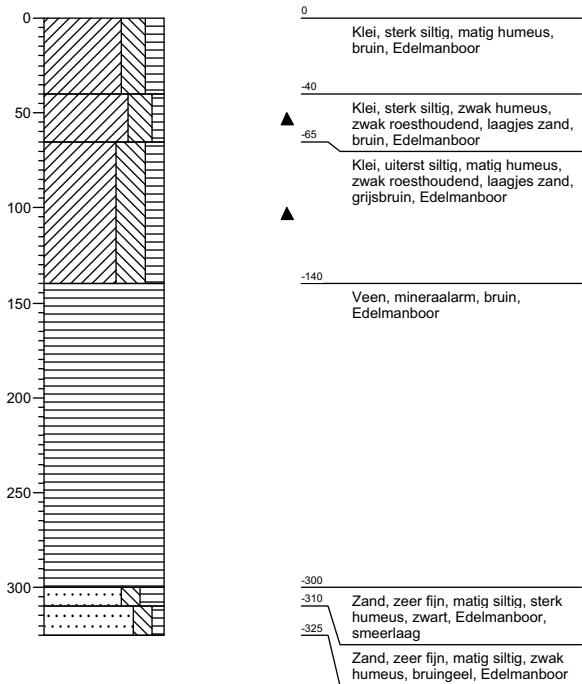
### Boring: 53

X:  
Y:  
Datum: 03-06-2008  
GWS: 120  
GHG: 25  
GLG: 150  
Opmerking:



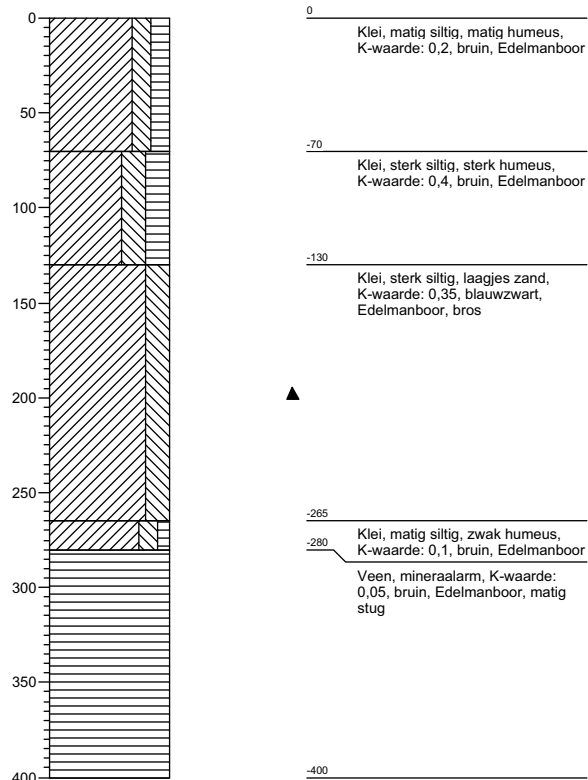
### Boring: 54

X:  
Y:  
Datum: 03-06-2008  
GWS:  
GHG:  
GLG:  
Opmerking:



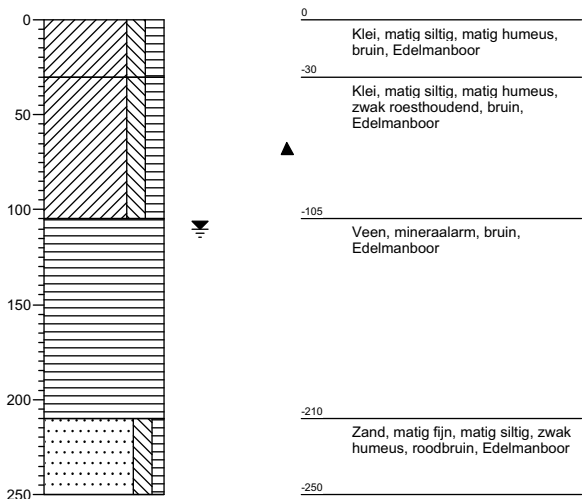
### Boring: 55

X:  
Y:  
Datum: 03-06-2008  
GWS:  
GHG:  
GLG:  
Opmerking:



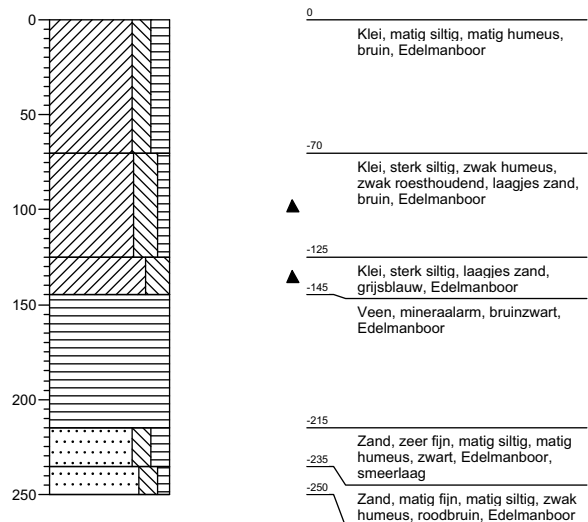
### Boring: 56

X:  
Y:  
Datum: 03-06-2008  
GWS: 110  
GHG: 30  
GLG: 145  
Opmerking:



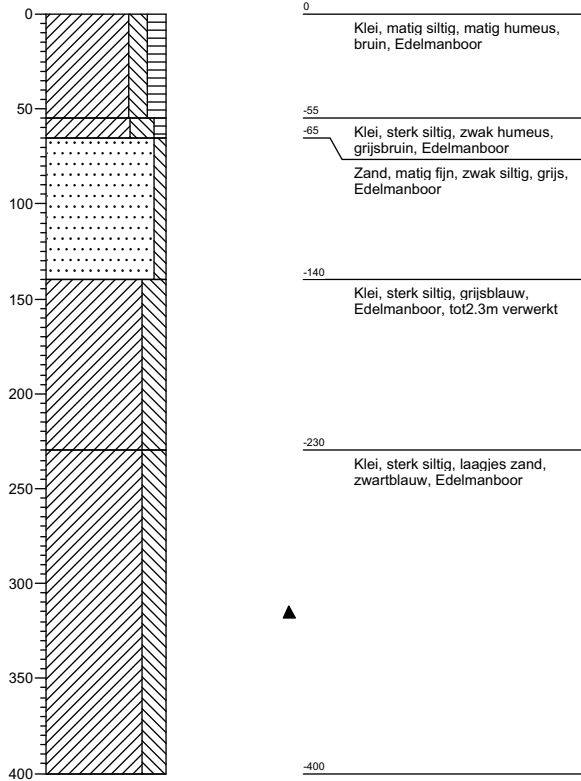
### Boring: 57

X:  
Y:  
Datum: 02-06-2008  
GWS:  
GHG:  
GLG:  
Opmerking:



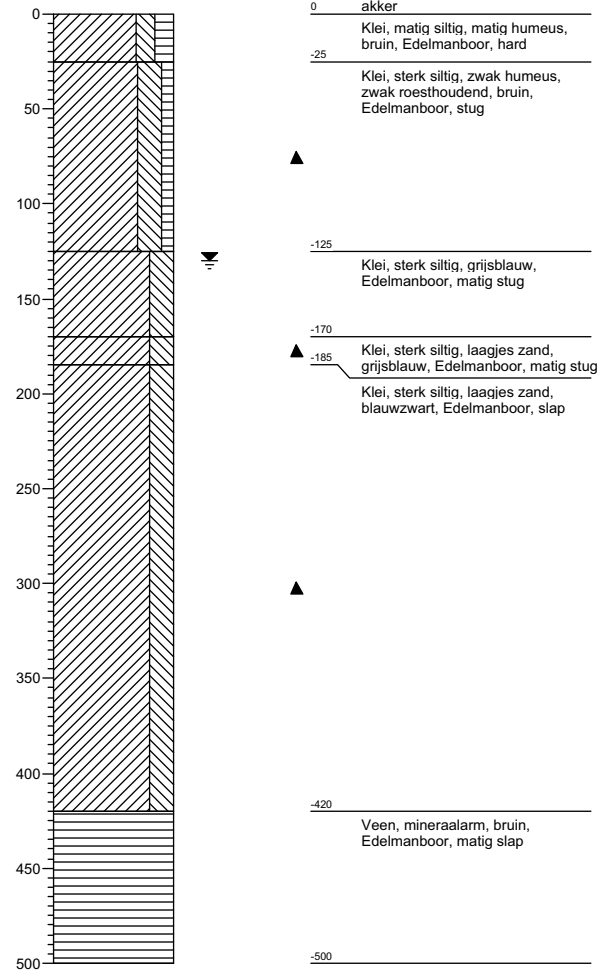
**Boring: 58**

X:  
Y:  
Datum: 02-06-2008  
GWS:  
GHG:  
GLG:  
Opmerking:



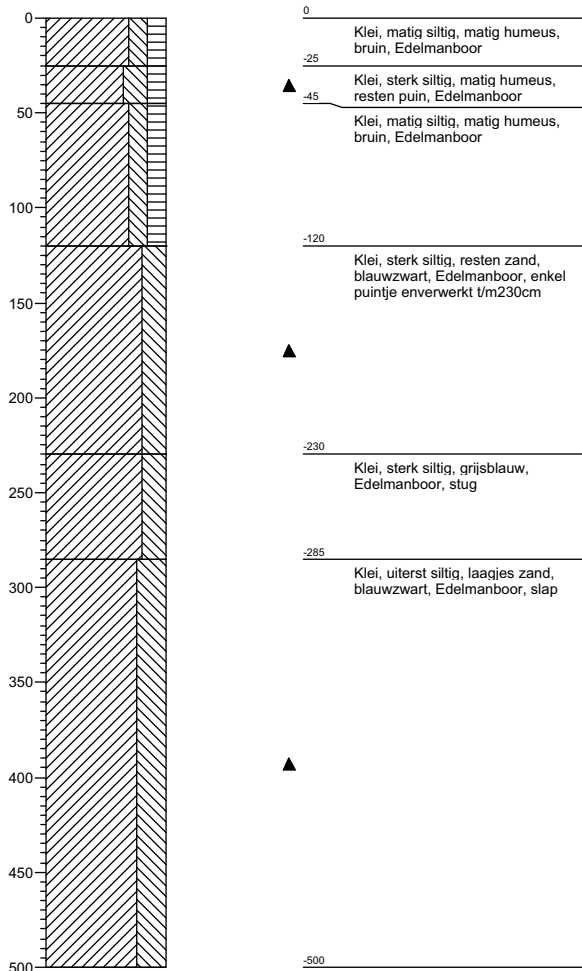
**Boring: 59**

X:  
Y:  
Datum: 03-06-2008  
GWS: 130  
GHG: 25  
GLG: 175  
Opmerking:



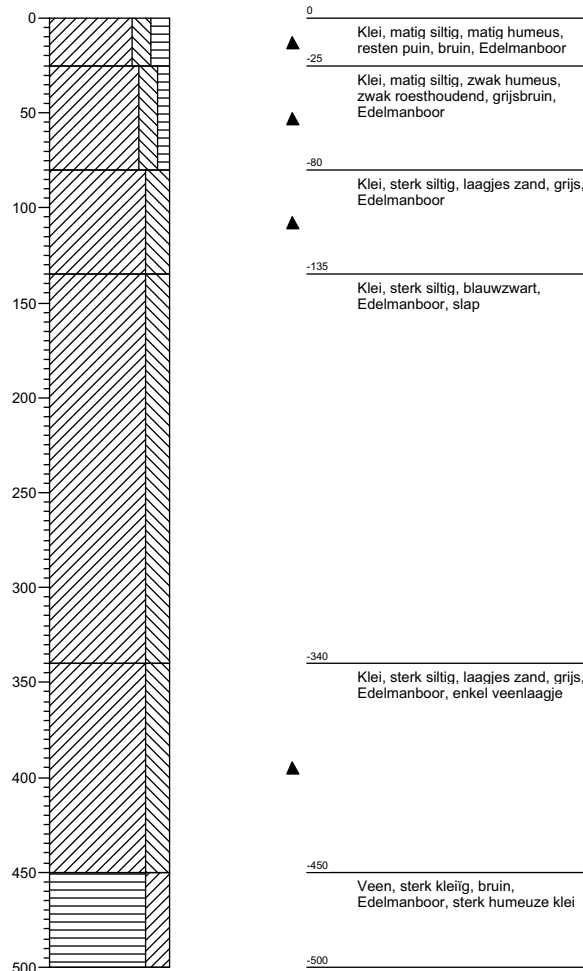
### Boring: 60

X:  
Y:  
Datum: 03-06-2008  
GWS:  
GHG:  
GLG:  
Opmerking:



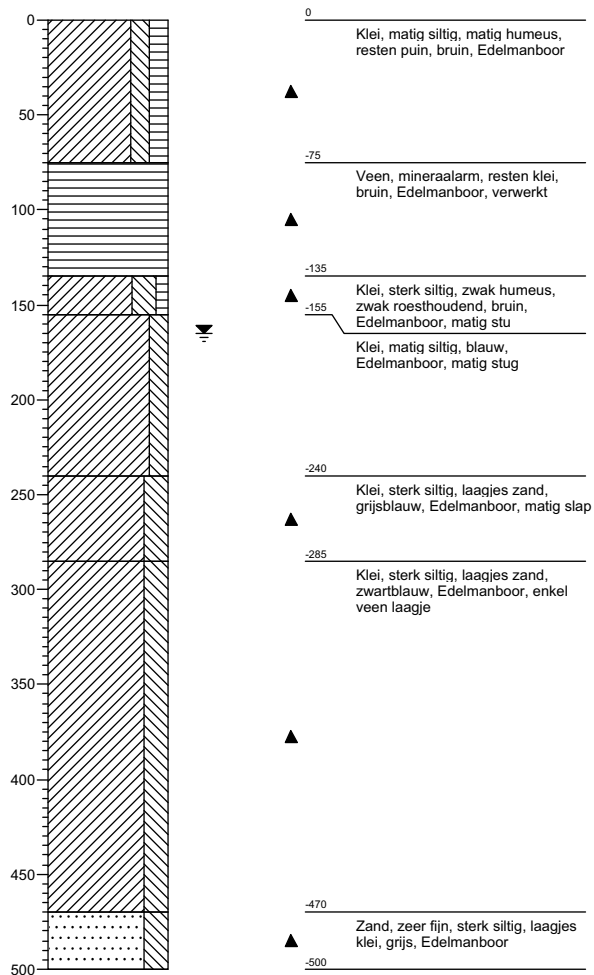
### Boring: 61

X:  
Y:  
Datum: 03-06-2008  
GWS:  
GHG:  
GLG:  
Opmerking:



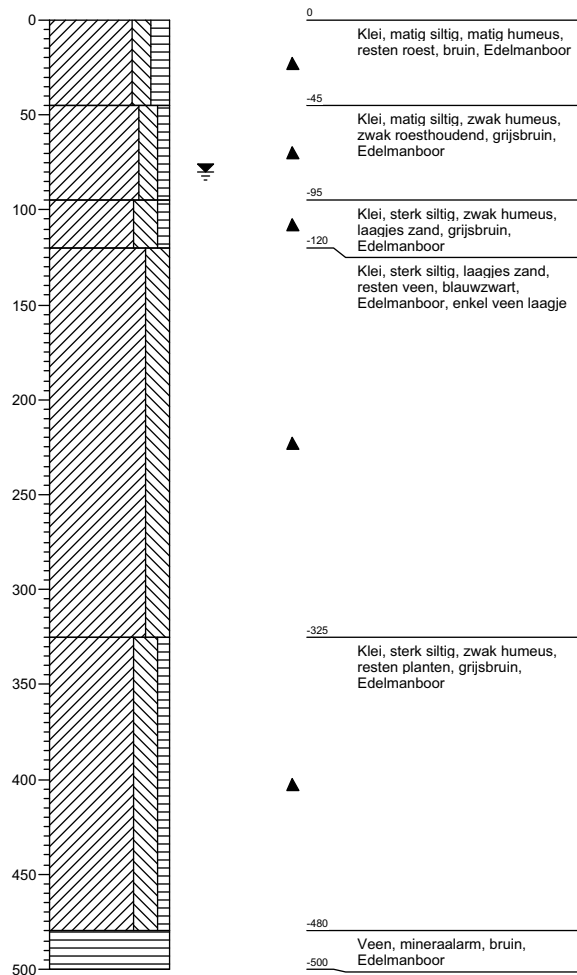
## Boring: 62

X:  
Y:  
Datum: 04-06-2008  
GWS: 165  
GHG: 70  
GLG: 200  
Opmerking:



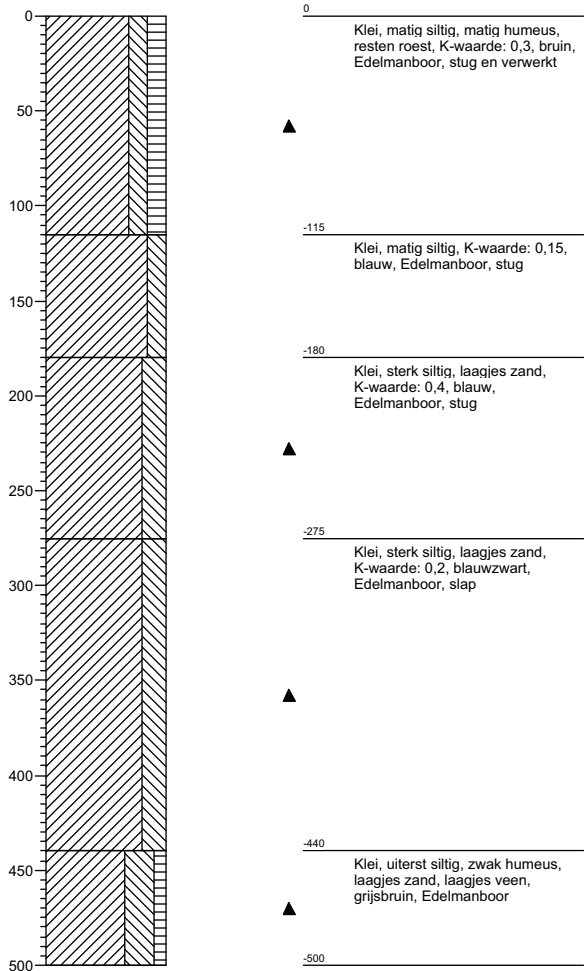
## Boring: 63

X:  
Y:  
Datum: 04-06-2008  
GWS: 80  
GHG: 15  
GLG: 125  
Opmerking:



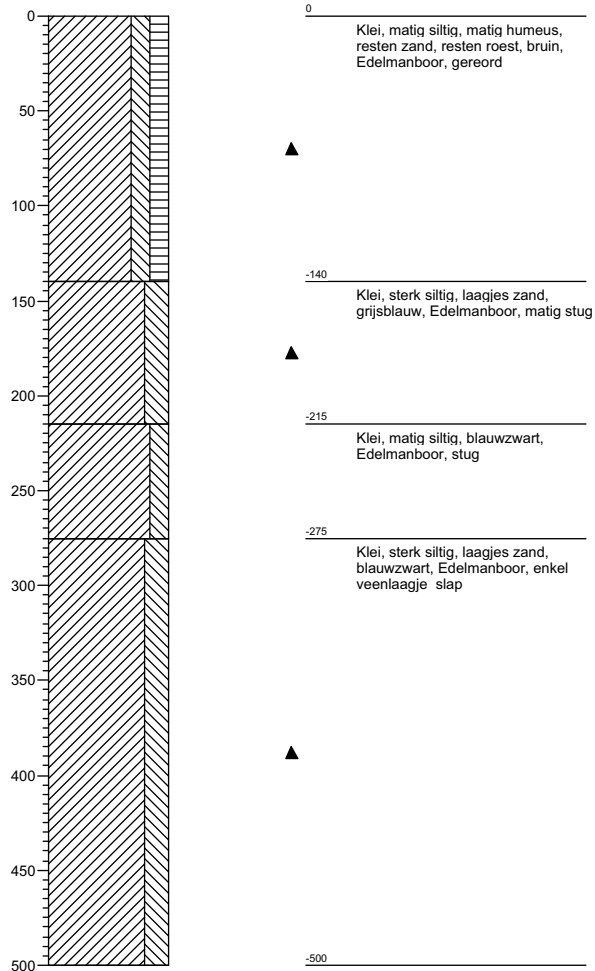
### Boring: 64

X:  
Y:  
Datum: 04-06-2008  
GWS:  
GHG:  
GLG:  
Opmerking:



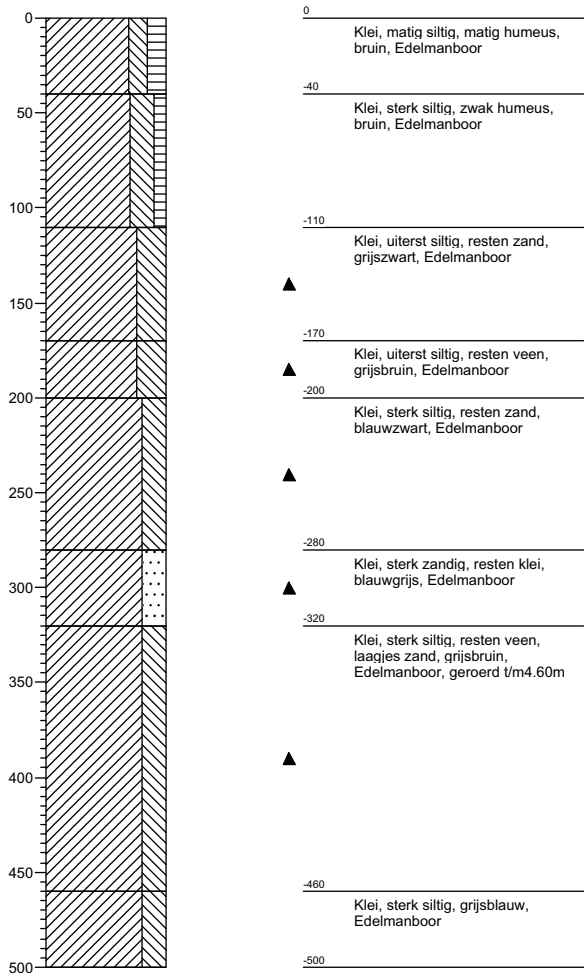
### Boring: 65

X:  
Y:  
Datum: 04-06-2008  
GWS:  
GHG:  
GLG:  
Opmerking:



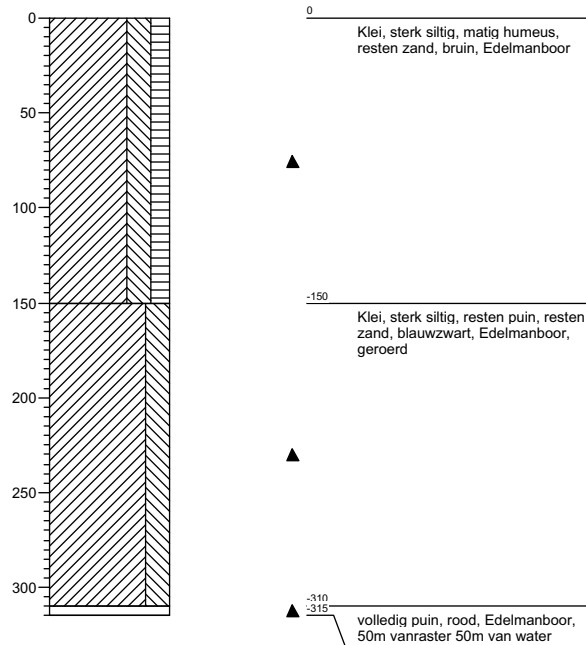
**Boring: 66**

X:  
Y:  
Datum: 04-06-2008  
GWS:  
GHG:  
GLG:  
Opmerking:



**Boring: 67**

X:  
Y:  
Datum: 04-06-2008  
GWS:  
GHG:  
GLG:  
Opmerking:



# Boring: 68

X:  
Y:  
Datum: 04-06-2008  
GWS: 170  
GHG: 50  
GLG: 200  
Opmerking:

