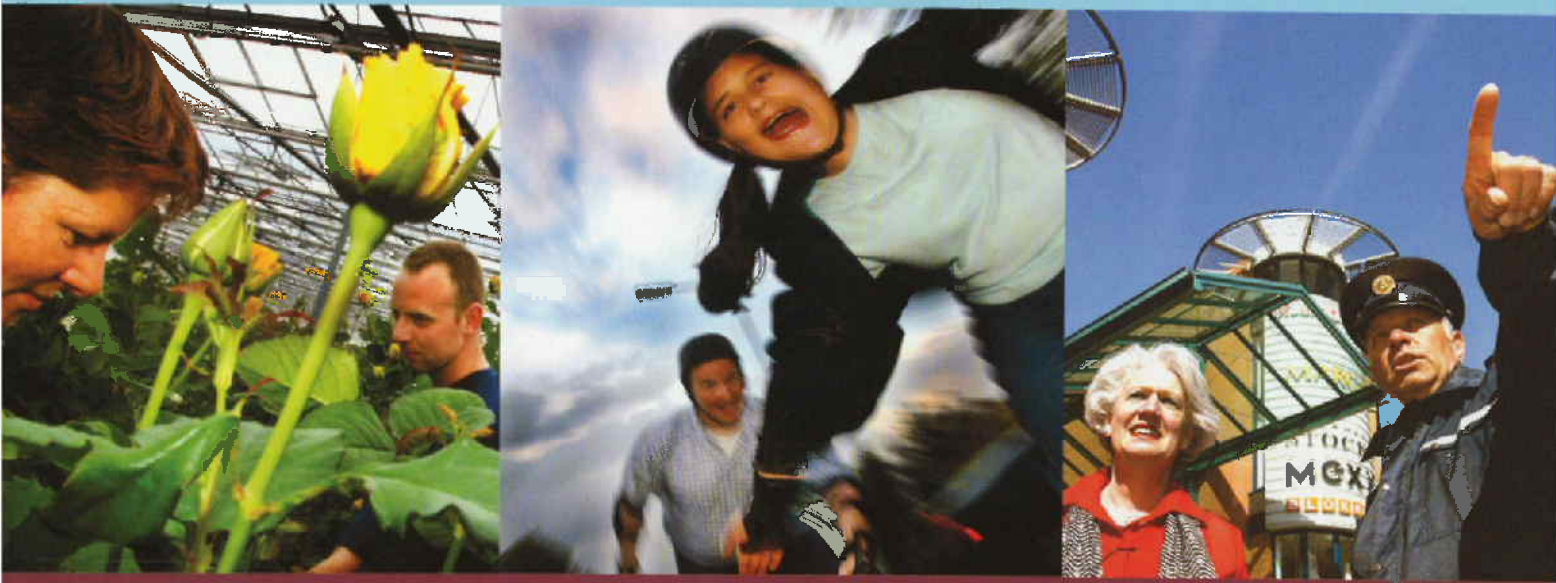


1907-3

NAAR EEN ROBUUSTE GRENSOVERSCHRIJDENDE ECOLOGISCHE STRUCTUUR OP DE OOSTOEVER VAN DE MAAS

VERKENNING ROBUUSTE VERBINDING
SCHINVELD – REICHSWALD
IN OPDRACHT VAN DE PROVINCIE LIMBURG



provincie limburg



Klankbordgroep

Schinveld-(Susteren)-Meinweg

Organisatie	Naam
Provincie Limburg	dhr. H. van Steenwijk
Provincie Limburg	dhr. R. Schols
Provincie Limburg	dhr. E. Roos
Provincie Limburg	mw. M. Burger
Provincie Limburg	dhr. F. Janssen
Staatsbosbeheer	dhr. G. Jonkman
Natuurmonumenten	dhr. L. Vos
Waterschap Roer en Overmaas	dhr. H. van Buggenum
Gemeente Schinnen	dhr. P. Daniëls
Gemeente Sittard-Geleen	dhr. G. Limpens
Gemeente Susteren	dhr. E. Monforts
Gemeente Echt	dhr. Heusschen
Gemeente Ambt Montfort	Mw. O. Meuwissen
Gemeente Roerdalen	Mw. S. de Rooi & M. van Bommel
Gemeente Onderbanken	dhr. Crombach
Landschapspark Susteren	dhr. R. Copier
Landschapspark De Graven	dhr. L. Frederix
Miliefederatie Limburg	dhr. Bemelmans
Kreis Heinsberg -untere Landschaftsbehörde	Dhr. U. Wassen en dhr. Nollen
Biologische Station Krickenbecker Seen (Maas-Swalm-Nette)	Dhr. Reyerink
NABU Deutschland kreisverband Heinsberg e.V.	Dhr. B. Jentsch
Nabu Naturschutzstation Euregio Naturpunkt	Dhr. N. Bremen
ARCADIS	dhr. H. Ullenbroeck, dhr. E. Shields, dhr. E. Schellekens, mevr. J. Olthof

Meinweg-Ravenvennen

Organisatie	Naam
Provincie Limburg	dhr. H. van Steenwijk
Provincie Limburg	dhr. R. Schois
Provincie Limburg (rayonplanoloog)	dhr. J. Korn
DLG namens Provincie Limburg (reconstructie)	dhr. H. Kooistra
Alterra (project 'Over de bewoonde brug')	mw. M. van Mansteld en mw. R. Groot
Gemeente Venlo	Dhr. P. Dickmann
Gemeente Venlo	mw. I. de Warrimont
Gemeente Venlo	dhr. M. Oehlen
Gemeente Arcen en Velden	Dhr. F. Mäkens
Limburgs Landschap	dhr. G.W.P. Frenken
RWS Limburg	dhr. D. Frissen
Waterschap Peel en Maasvallei	Dhr. J. Hoogveld
Bezirksregierung Düsseldorf -Höhere Landschaftsbehörde-	dhr. Hahweg
Kreis Viersen	mw. Eicher & W. Mees
Stadt Straelen	dhr. Purath
Stadt Nettetal	dhr. W. Kohle
Biologische Station Krickenbecker Seen (Maas-Swalm- Nette)	dhr. L. Reyerink
ARCADIS	dhr. H. Ullenbroeck, dhr. E. Shields, dhr. E. Schellekens

Maasduinen-Reichswald

Organisatie	Naam
Provincie Limburg	dhr. H. van Steenwijk
Provincie Limburg	dhr. R. Schols
Provincie Limburg	mw. H. Gorissen
Provincie Limburg	dhr. A. Dohmen
RWS, directie Oost-Nederland	dhr. B. Stegehuis
Staatsbosbeheer	dhr. P. Hopman
Natuurmonumenten	dhr. L. Vos
St. Milieufederatie Limburg	Dhr. B. Cobben
Limburgs Landschap	dhr. G.W.P. Frenken
Recron	Dhr. Klop
Waterschap Peel en Maasvallei	dhr. J. Hoogveld
Gemeente Gennep	Dhr. T. Bouwmans en mw. D.H.C. van Griisven
Rijkswaterstaat Limburg	Dhr. D. Frissen
Gemeente Bergen	A. Arts
Stadt Goch	Dhr. K. Saat en Dhr. Wensei
Bezirksregierung Düsseldorf -Höhere Landschaftsbehörde-	Dhr. Hahlweg
Kreis Kleve -untere Landschaftsbehörde	Dhr. Dr. Reinders
NABU Deutschland Kreisverband Kleve, Landesverband NRW & Naturschutzstation Kranenburg e.v.	Mw. S. Klostermann
Niersverband	Dhr. B. Lanphen
Staatliches Forstamt Kleve	Dhr. F.D. Ganser en P. Bernholz
ARCADIS	dhr. H. Ullentbroeck, dhr. E. Shields, mevr. J. Olthof



Patch 2

Eisen faunavoorzieningen bij infrastructurele barrières

Beekdal en beekdalbos

Ecoprofiel	Barrière bij	Mogelijke kruising verbinding met infrastructuur	Afmetingen faunapassages	Maximale afstand tussen maatregelen
Vissen	sluis/stuw drempels	maaiveld	breedte watergang	nvt
Waterspitsmus	lokale wegen 3.000-10.000/etm provinciale wegen > 10.000/etm snelwegen water met steile oevers	maaiveld, boven	watertoop + 5 meter aan beide zijden	500 m
Grote weerschijnvlinder	provinciale weg >10.000/etm snelweg	maaiveld, boven	15 m	500 m

Bos van arme en matig voedselrijke zandgronden

Ecoprofiel	Barrière bij	Mogelijke kruising verbinding met infrastructuur	Afmetingen faunapassages	Maximale afstand tussen maatregelen
Edelheit	lokale wegen 3.000-10.000/etm provinciale wegen > 10.000/etm snelwegen enkel- en dubbelspoor water met steile oevers	maaiveld, boven	200 m	> 1250 m
Boommarter	lokale wegen 3.000-10.000/etm provinciale wegen > 10.000/etm snelwegen dubbelspoor water met steile oevers	maaiveld, boven	50 m	> 1250 m
Eekhoorn	lokale wegen 3.000-10.000/etm provinciale wegen > 10.000/etm snelwegen water met steile oevers	Boven	15 m	1250 m
Hazelworm	lokale wegen 3.000-10.000/etm provinciale wegen > 10.000/etm snelwegen dubbelspoor water met steile oevers	maaiveld, boven, onder	15 m	500 m
Grote weerschijnvlinder	provinciale weg >10.000 snelweg	maaiveld, boven	15 m	500 m

Grasland met klein water

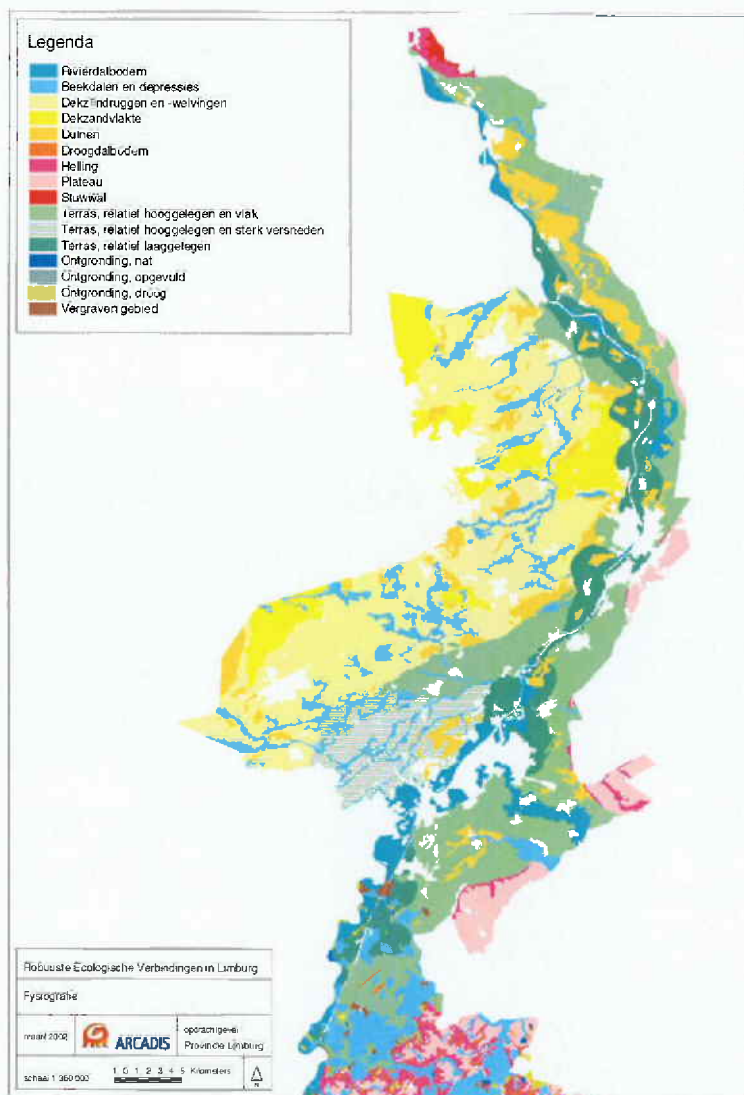
Ecoprofiel	Barrière bij	Mogelijke kruising verbinding met infrastructuur	Afmetingen faunapassages	Maximale afstand tussen maatregelen
Dwergmuís	lokale wegen 3.000-10.000/etm provinciale wegen > 10.000/etm snelweg water met steile oevers	maaiveld, boven, onder	15 m	500 m
Vlinders	provinciale weg >10.000/etm snelweg	maaiveld	15 m	125 m
Kleine modderkruiper	sluis/stuw	maaiveld	breedte watergang	nvt
Kamsalamander	lokale wegen 3.000-10.000/etm provinciale wegen > 10.000/etm snelwegen enkel- en dubbelspoor water met steile oevers	maaiveld, boven, onder	15 m	125 m
Poelkikker	lokale wegen 3.000-10.000/etm provinciale wegen > 10.000/etm snelwegen dubbelspoor water met steile oevers	maaiveld, boven, onder	15 m	500 m



Patch 2

BIJLAGE 4

Kaart Fysiografische opbouw van het zoekgebied





Patch 2



Patch 2

COLOFON

NAAR EEN ROBUUSTE GRENSOVERSCHRIJDENDE ECOLOGISCHE STRUCTUUR OP
DE OOSTOEVER VAN DE MAAS

OPDRACHTGEVER:

VERKENNING ROBUUSTE VERBINDING SCHINVELD - REICHSWALD

Fout! Verwijzingsbron niet gevonden.

STATUS:

Vrijgegeven

AUTEUR:

J. Olthof

E. Shields

H. Ullenbroeck

GECONTROLEERD DOOR:

H. van Steenwijk

A. Luchtenborg

VRIJGEGEVEN DOOR:

H. Ullenbroeck

24 juli 2002

110502/ZF2/345/200280

ARCADIS RUIMTELIJKE ONTWIKKELING BV

Zuiderparkweg 284

Postbus 1018

5200 BA 's-Hertogenbosch

Tel 073 6809 211

Fax 073 6144 606

www.arcadis.nl

©ARCADIS. Alle rechten voorbehouden. Behoudens uitzonderingen die de wet
gesteld, mag zonder schriftelijke toestemming van de rechthebbenden niets uit
dit document worden vervoelvoudigd en/of openbaar worden gemaakt door
middel van druk, fotokopie, digitale reproductie of anderszins.



Ons kwaliteitssysteem is
ISO 9001 gecertificeerd.
De regio Zuid is tevens
voor VCA** gecertificeerd.

'Limburg verlegt grenzen' DAT IS HET MOTTO VAN DE PROVINCIE LIMBURG.

DAARBIJ STAAN DE VIJF THEMA'S CENTRAAL: ONDERNEMEND LIMBURG, JONG ZIJN IN LIMBURG, VEILIG LEVEN IN LIMBURG, RUIMTE VOOR LIMBURG EN VITALE WIJKEN EN KERNEN VOOR LIMBURG.

MEER WETEN? KIJK OP WWW.LIMBURG.NL