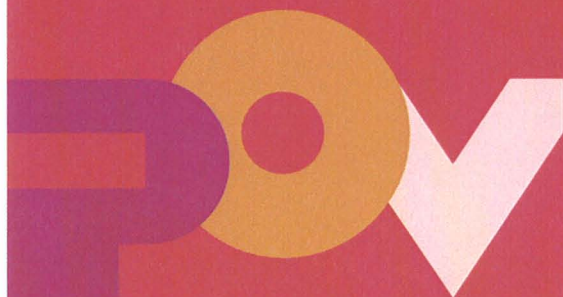


*provincie* Drenthe



## Stiltegebieden

het is geregeld in de  
Provinciale omgevingsverordening



# *Stilte* G E B I E D T <40dB(A)

## Colofon

Uitgave:  
*provincie Drenthe*  
Fotografie:  
*Hans Dekker*  
Grafische Verzorging  
*Docucentrum, provincie Drenthe*

December 2004

## Wat is een stiltegebied?

Ons land is dichtbevolkt en vol lawaai. Veel lawaai veroorzaken we zelf. Denk aan gemotoriseerd vervoer en aan groot-schalige evenementen. Maar mensen hebben ook behoefte aan plaatsen waar het geluid van de stilte nog hoorbaar is. En dat geldt ook voor de flora en fauna. Voor dieren en planten is het van belang dat de natuur in bepaalde gebieden z'n gang kan gaan. Echt stille gebieden worden schaars in Nederland. Daarom beschermen we de gebieden die er nog zijn. We noemen deze beschermde omgevingen stiltegebieden.

De provincie heeft de taak deze gebieden aan te wijzen en te beschermen. Dit kan op grond van de Wet milieubeheer of Wet geluidhinder. Niet elk gebied komt hiervoor in aanmerking. Er zijn meerdere criteria waaraan een gebied moet voldoen, bijvoorbeeld:

- het gebied is groter dan 500 hectare;
- in het gebied heerst al enige rust;
- het gebied vervult al een recreatieve functie of is van belang voor de fauna;
- in het gebied worden natuur- en milieudoelen gezamenlijk aangepakt.

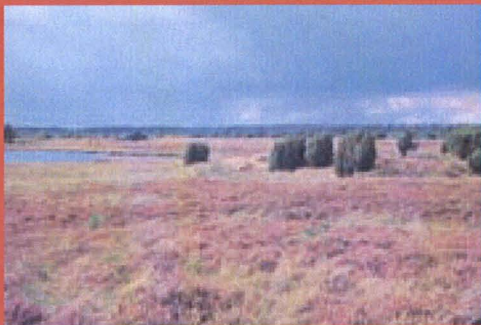
### Wat mag in een stiltegebied?

In stiltegebieden is het niet toegestaan dat geluiden van de natuur verstoord worden door menselijke activiteiten. Daarom mogen auto's, motoren en (brom)fietsen alleen op de openbare wegen rijden. En worden grootschalige evenementen, waarbij gebruikgemaakt wordt van omroepinstallaties, sirenes, muziekinstrumenten en dergelijke niet toegestaan. Ook geldt er een verbod op modelvliegtuigen, -boten en -auto's. Alleen voor activiteiten die van oudsher al in het gebied plaatsvinden wordt een uitzondering gemaakt. Dat kan bijvoorbeeld zijn voor landbouw en bosbouw.

Activiteiten waarbij weinig lawaai ontstaat, zijn wel toegestaan. U kunt dus prima wandelen en fietsen in de stiltegebieden. Want het is niet de bedoeling mensen uit het gebied te weren. We willen mensen juist laten genieten van de rust!

### Hoe stil is een stiltegebied?

In een stiltegebied mag de sterkte van het geluid niet boven een waarde van 40 dB(A), oftewel 40 decibel uitkomen. Dit is te vergelijken met het geluidsniveau van zingende vogels. Als streefwaarde hanteren we 30 decibel. Dat de stilte af en toe wordt verstoord door bijvoorbeeld overvliegende vliegtuigen is niet te vermijden. Hoe rustig het verder is bepaalt vooral de bezoeker.



### Hoe is een stiltegebied te herkennen?

Het gebied is te herkennen aan het bord dat hieronder wordt afgebeeld. Deze borden staan bij de toegangswegen en langs de wandelpaden en fietsroutes in het gebied. In de provincie Drenthe zijn tien gebieden aangegeven als stiltegebied. Op de volgende pagina ziet u welke dat zijn.



### Handhaving

Alle genoemde regels voor de stiltegebieden zijn omgenomen in de Provinciale omgevingsverordening (POV). De POV behoort bij het tweede Provinciaal omgevingsplan (POP II) en geeft aan op welke beleidsonderdelen de provincie gaat handhaven. Voor de stiltegebieden betekent dit dat er bij actuele ontwikkelingen op het gebied van ruimtelijke ordening (bijvoorbeeld het vestigen van een bedrijf nabij een stiltegebied) wordt gekeken wat voor gevolg dit heeft met betrekking tot de geluidsoverlast in stiltegebieden. Hierbij worden de geluidsnormen gehandhaafd.

### Klachten en informatie

Als u ziet of hoort dat in een stiltegebied de regels overtreden worden, meld dit dan bij de Milieuklachtenlijn van de provincie Drenthe (0592) 36 55 03.

Heeft u vragen over stiltegebieden, dan kunt u bellen met (0592) 36 58 14.

Op [www.drenthe.nl](http://www.drenthe.nl) vindt u meer informatie over de POV en POP II.



## Overzicht stiltegebieden

- 1 **Leekstermeer / Roderwolde**  
oppervlakte: 1.182 hectare  
*weidegebied, madelanden*
- 2 **Stroomgebied Drentsche Aa**  
oppervlakte: 3.400 hectare  
*heidevelden, bosgebieden, weidegebieden, bouwlanden*
- 3 **Bovenloop Andersche Diep / Boswachterij Gieten-Borger**  
oppervlakte: 1.588 hectare  
*bosgebied, weidegebied, bouwlanden*
- 4 **Fochterloërveen**  
oppervlakte: 1.755 hectare  
*heidevelden, vennen, bosgebieden*
- 5 **Hijkerveld**  
oppervlakte: 828 hectare  
*heidevelden, voormalige vloeivelden, bosgebieden*
- 6 **Radiosterrenwacht / Boswachterijen Hooghalen-Grolloo-Schoonloo**  
oppervlakte: 4.197 hectare  
*heidevelden, vennen, bosgebieden, weidegebieden, bouwlanden*
- 7 **Nationaal Park Drents Friese Wold**  
oppervlakte: 4.591 hectare  
*heidevelden, vennen, bosgebieden*
- 8 **Nationaal Park Dwingelderveld**  
oppervlakte: 3.731 hectare  
*heidevelden, vennen, bosgebieden*
- 9 **Landgoed De Klencke / Boswachterij Gees**  
oppervlakte: 2.621 hectare  
*heidevelden, vennen, bosgebieden, weidegebieden, bouwlanden*
- 10 **Bargerveen**  
oppervlakte: 2.053 hectare  
*hoogveen (reservaat)*

