

# **Zeeffkaart**

# **Ruimtelijk structuurbeeld**

# **Stedendriehoek 2030**

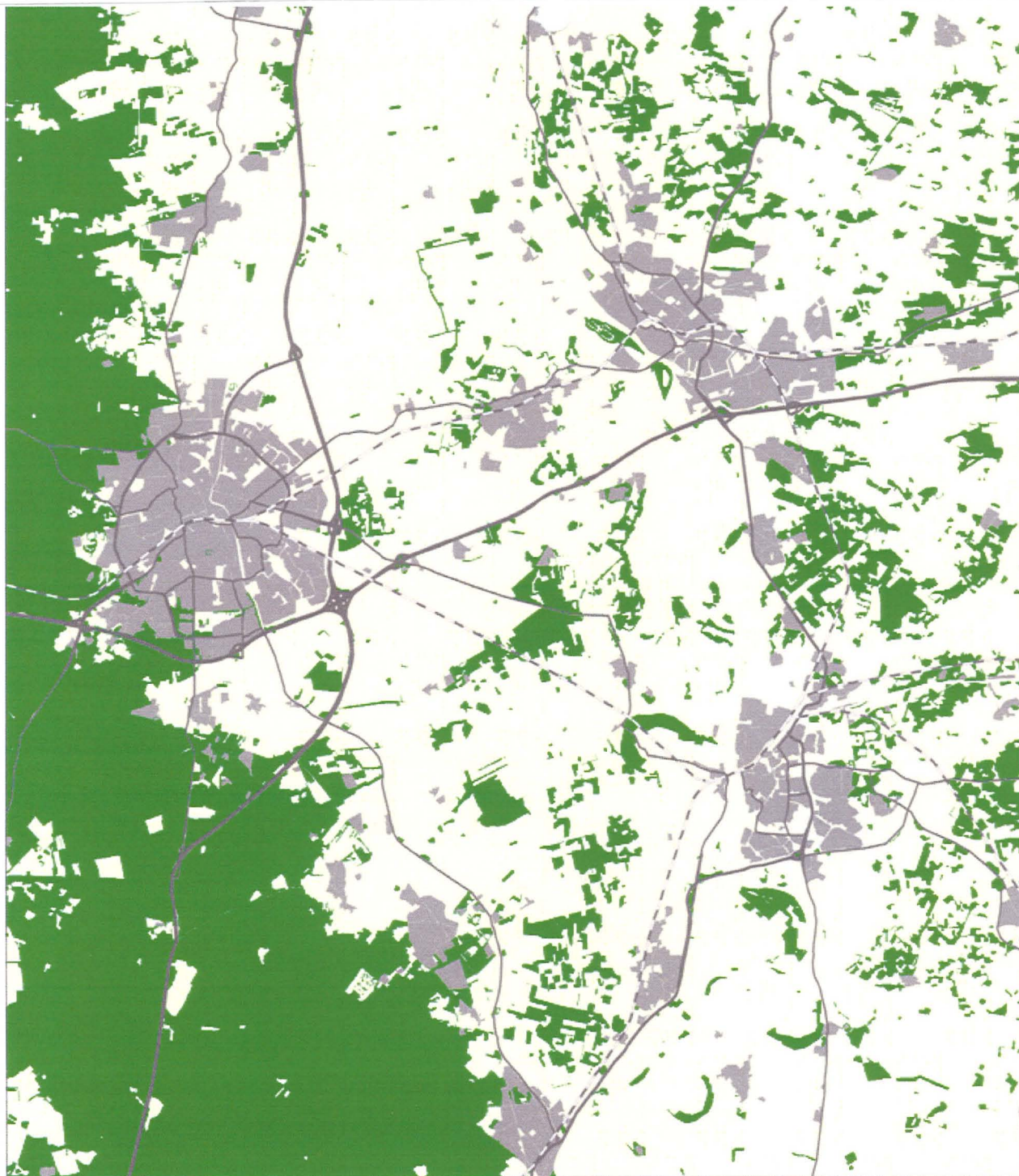
23 februari 2005

De zeefkaart is opgesteld om vanuit de ondergrond keuzen voor verstedelijking overzichtelijk te kunnen sturen en te geleiden. De kaart laat concreet de plekken zien waar nieuwe stedelijke ontwikkelingen in principe wel of niet mogelijk zijn, al dan niet onder bepaalde condities. De kaart is zo een belangrijke grondslag voor het ruimtelijk structuurbeeld: het is de basis voor de ruimtelijke vertaling van het regionaal programma voor wonen en werken. De zeefkaart kent hiervoor vijf categorieën:

- kwetsbare of waardevolle gebieden waar vanwege integraal waterbeheer nieuwe verstedelijking uitgesloten moet worden.
- kwetsbare of waardevolle gebieden waar vanwege de bescherming van natuurwaarden nieuwe verstedelijking uitgesloten moet worden.
- gebieden waar nieuwe verstedelijking beperkt mogelijk is, als het functioneren van het watersysteem er niet door wordt verstoord.
- gebieden waar nieuwe verstedelijking beperkt mogelijk is, als de aanwezige landschappelijke en cultuurhistorische waarden zorgvuldig zijn ingepast.
- gebieden waar vanuit bodem, watersystemen, natuur, landschap en cultuurhistorie geen grote belemmeringen bestaan voor nieuwe verstedelijking.

De zeefkaart is samengesteld op basis van gedetailleerde GIS-informatie (geografisch informatiesysteem) over specifieke natuurgebieden, regionale watersystemen, bodemgesteldheid, geomorfologische structuur, ecologische hoofdstructuur, cultuurhistorie en archeologie. Hieronder is een overzicht gegeven van alle thematische informatie die ten grondslag ligt aan de zeefkaart, waarin een onderscheid is gemaakt in fysieke gesteldheid en beleidsambities voor de ondergrond:

	<b>water</b>	<b>natuur</b>	<b>cultuurhistorie</b>
fysiek	<ul style="list-style-type: none"> <li>• Oppervlaktewater</li> <li>• Kwelwater/infiltratie</li> <li>• Grondwaterfluctuatie</li> <li>• Wateroverlast van grondwater en neerslag</li> </ul>	<ul style="list-style-type: none"> <li>• Actuele natuur: nat en droog</li> <li>• Veen/bodem</li> </ul>	<ul style="list-style-type: none"> <li>• Archeologische momenten</li> <li>• Archeologische Verwachtingskaart</li> <li>• Cultuurhistorische landschappen</li> </ul>
beleid	<ul style="list-style-type: none"> <li>• Basissysteem beschermen</li> <li>• Waterberging</li> <li>• Ruimte voor de rivier</li> </ul>	<ul style="list-style-type: none"> <li>• (P)EHS (incl. beïnvloedingsgebieden)</li> <li>• Habitat richtlijngebieden</li> <li>• Vogelrichtlijngebieden</li> <li>• Natuurbescherminggebieden</li> </ul>	<ul style="list-style-type: none"> <li>• Cultuurhistorische waardekaart</li> </ul>



**Natuur - uitsluiten**  
**Fysiek ruimtelijke structuur**

**Actuele natuur**



## Natuur - uitsluiten

### Fysiek ruimtelijke structuur

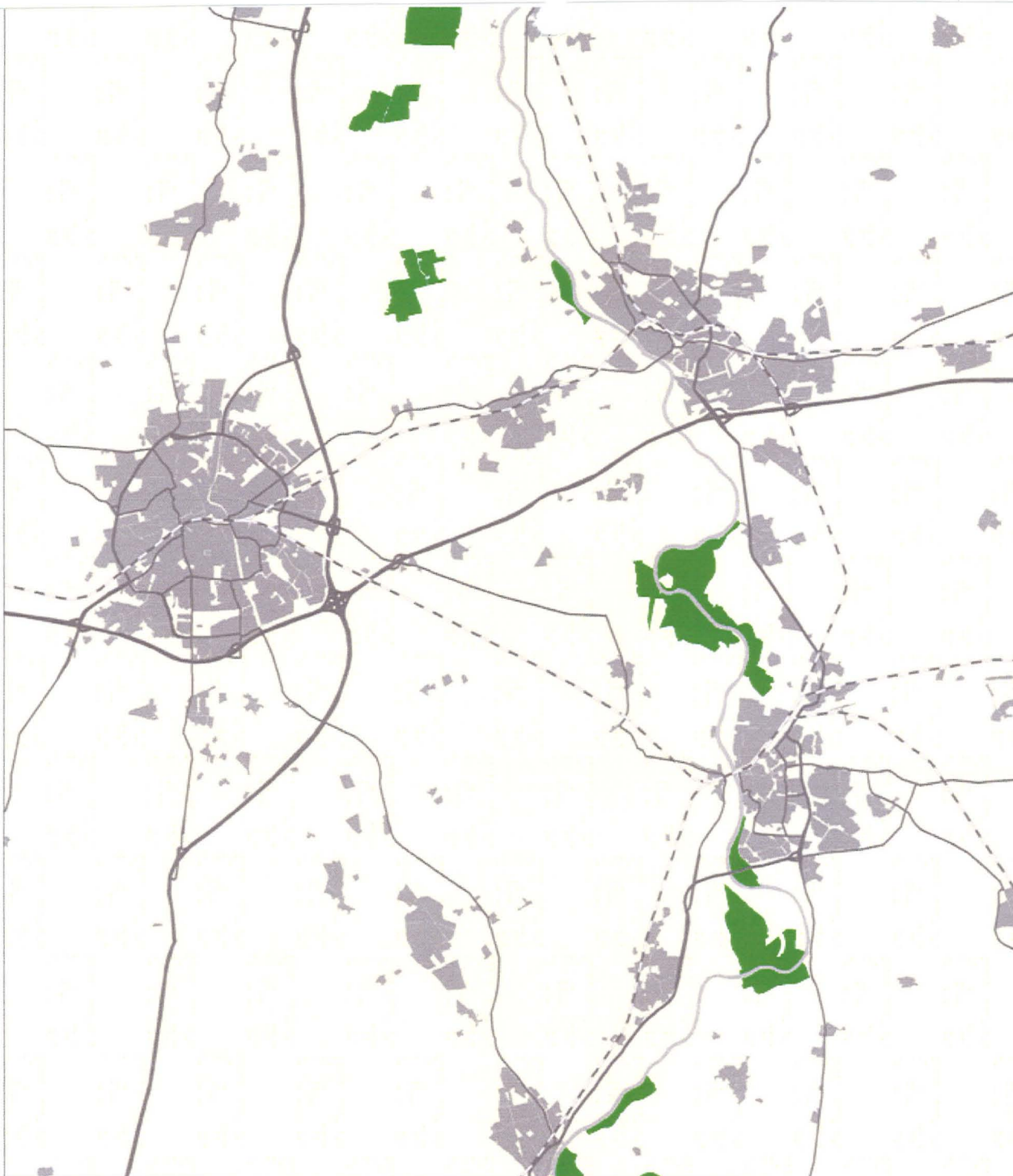
Veen

# Natuur - uitsluiten

## Fysiek ruimtelijke structuur

HEN-water





**Natuur - uitsluiten**  
**Fysiek ruimtelijke structuur**

**Weidevogel- en**  
**ganzengebieden**

## Natuur - uitsluiten

### Ruimtelijk beleid

VHR-gebieden





## Natuur - uitsluiten

### Ruimtelijk beleid

(P)EHS

# Natuur - uitsluiten

## Ruimtelijk beleid

NBW-gebieden





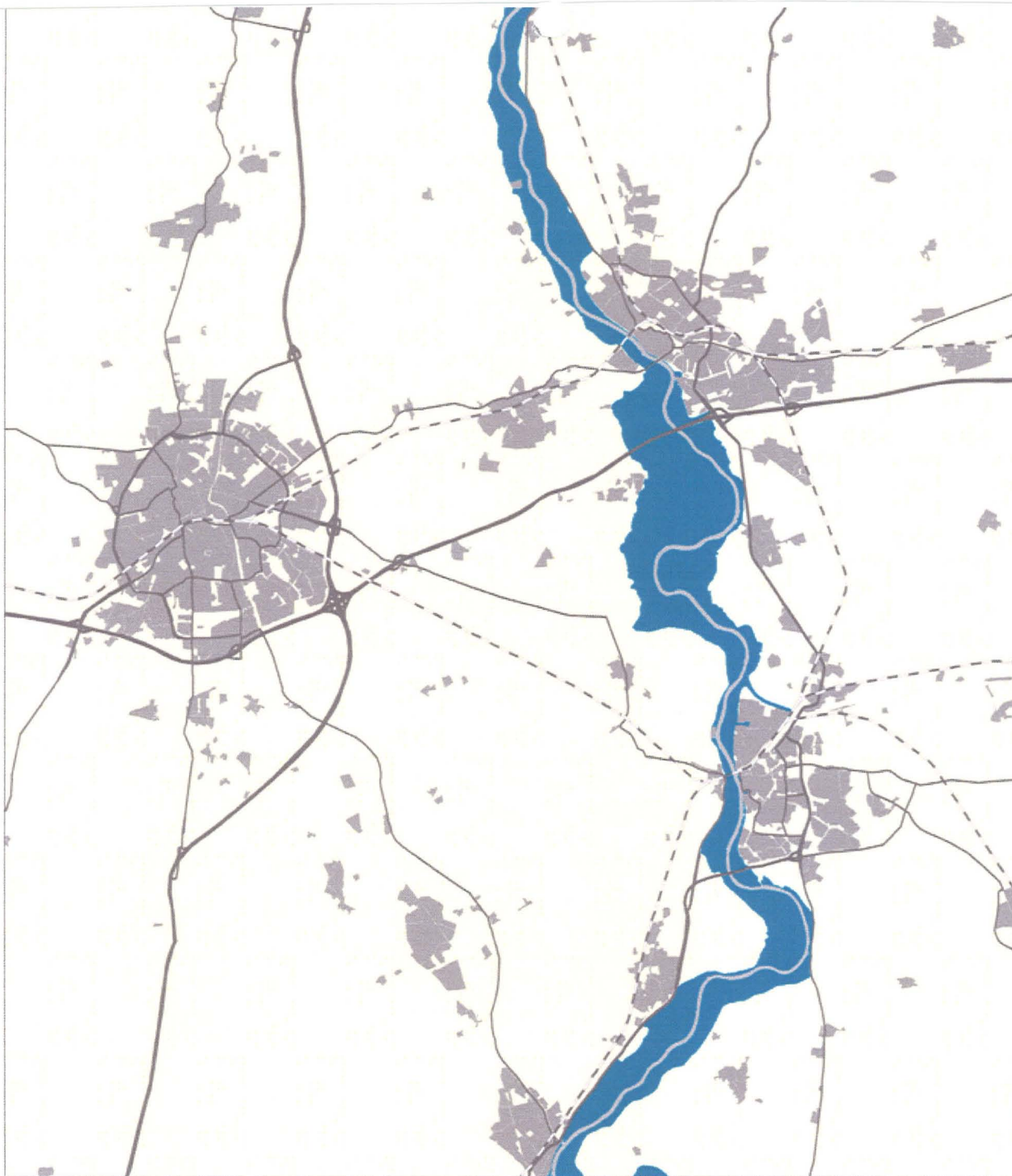
**Water - uitsluiten**  
**Fysiek ruimtelijke structuur**

**Kwel > 0.5 mm/etmaal**

## Natuur - uitsluiten

### Fysiek ruimtelijke structuur

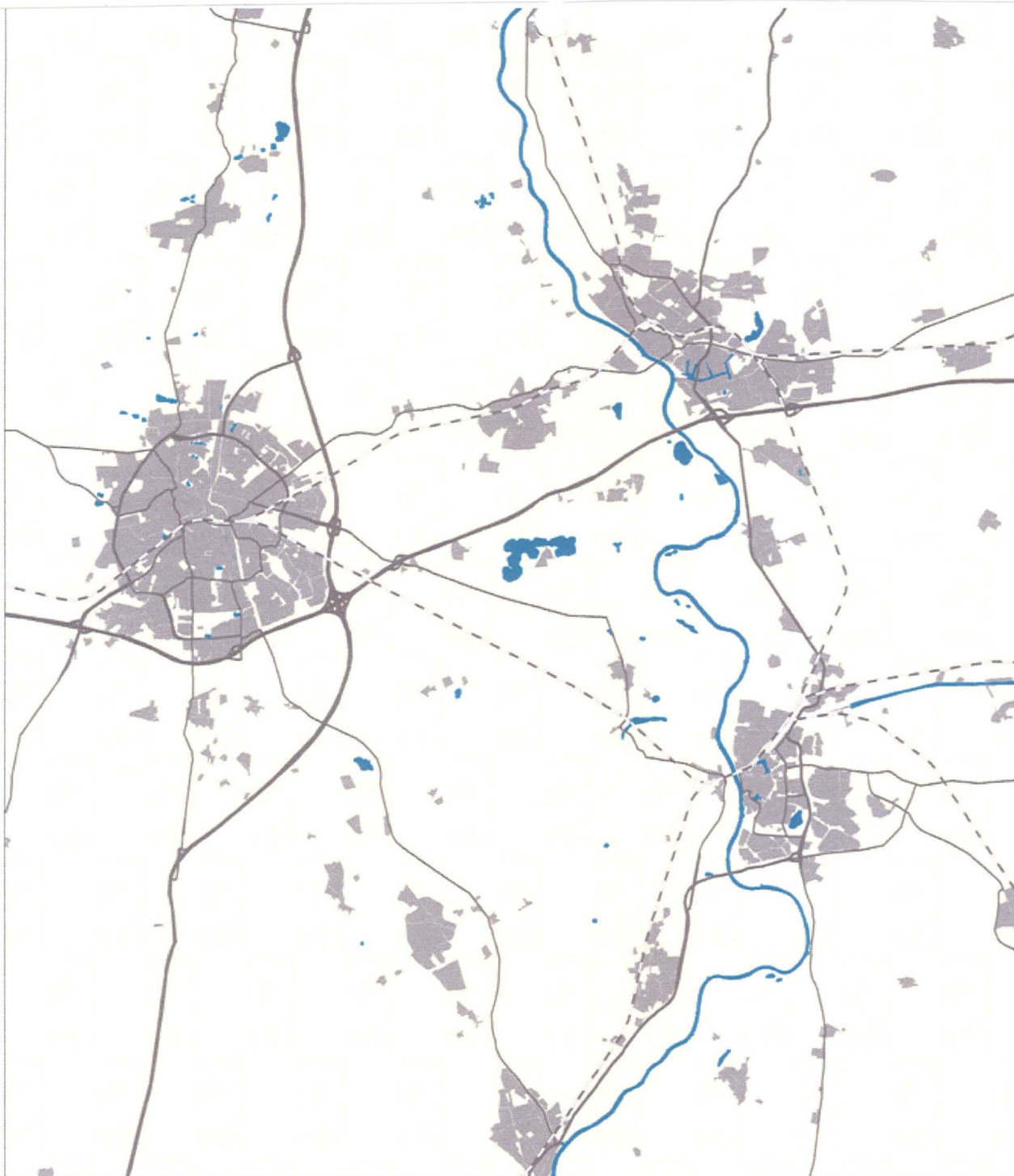
Uiterwaarden



## Natuur - uitsluiten

### Fysiek ruimtelijke structuur

Grotere  
Oppervlaktewateren





**Natuur - voorwaarden**  
**Ruimtelijk beleid**

**Aardkundige waarden**

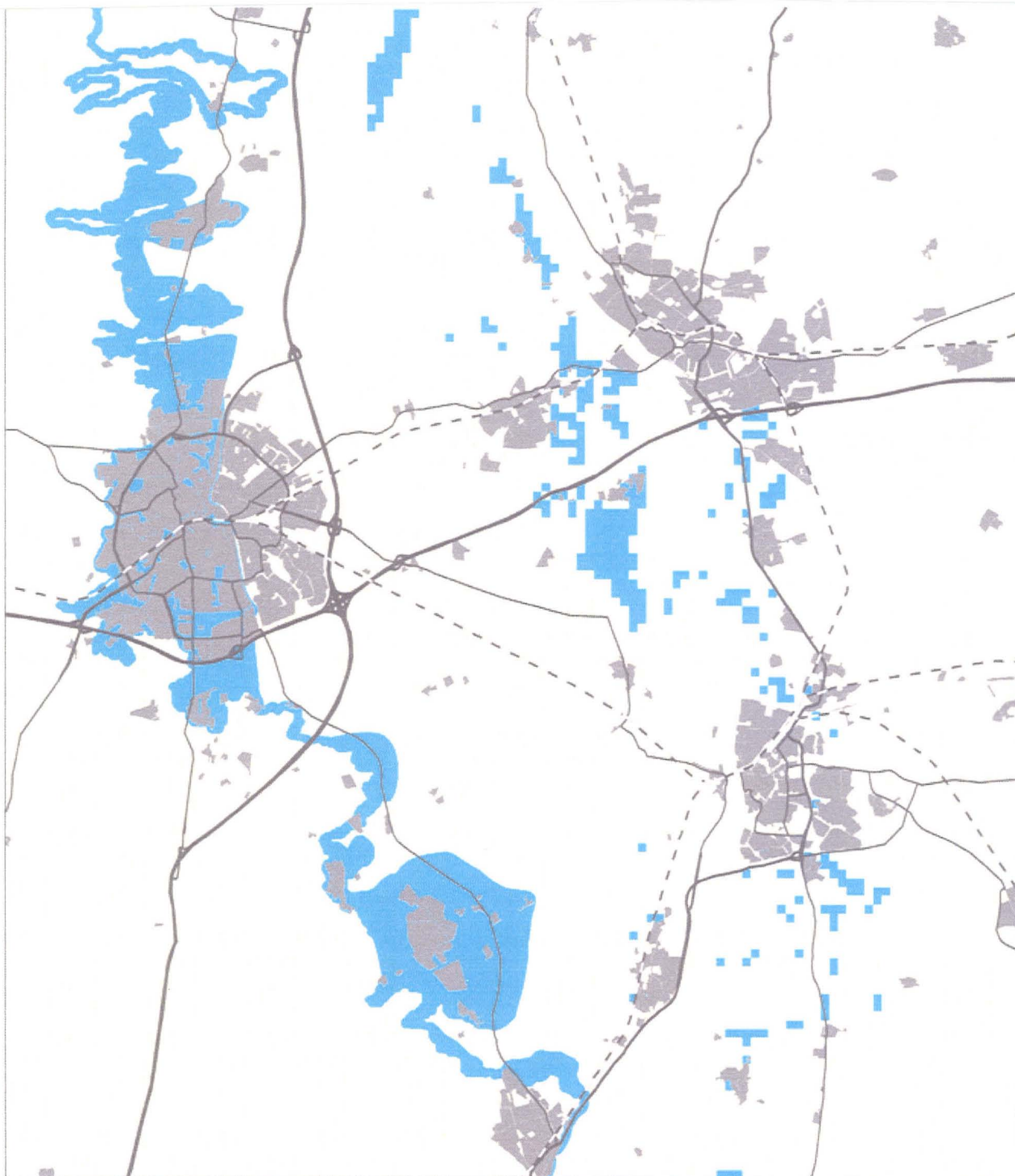


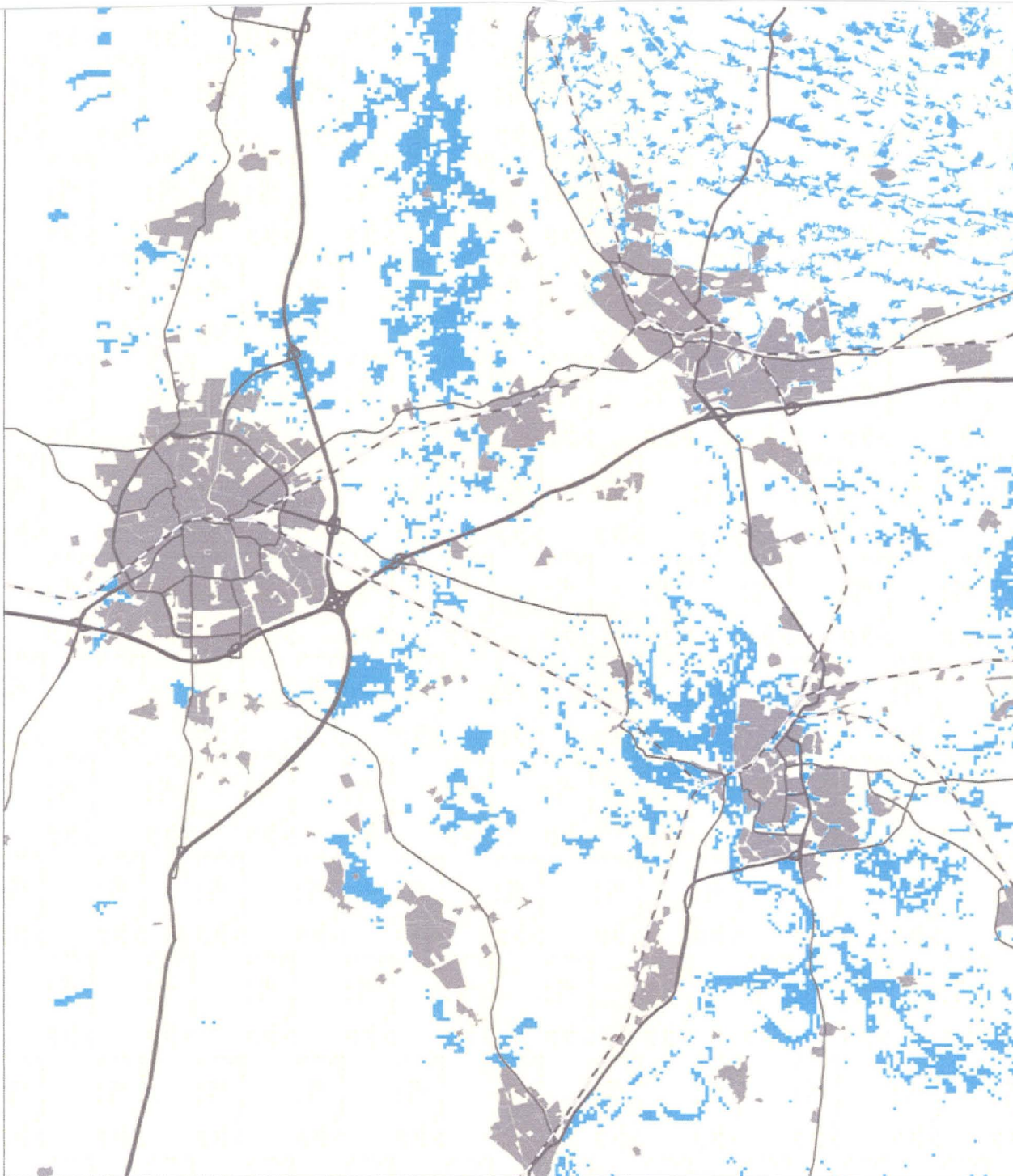
**Natuur - voorwaarden**  
**Fysiek ruimtelijke structuur**

**Beschermingsgebied**  
**natte natuur**

## Natuur - voorwaarden Fysiek ruimtelijke structuur

Grondwaterfluctuatie  
(rivierkwel e.d.)





**Water - voorwaarden**  
**Fysiek ruimtelijke structuur**

**Risicogebieden**  
**wateroverlast**

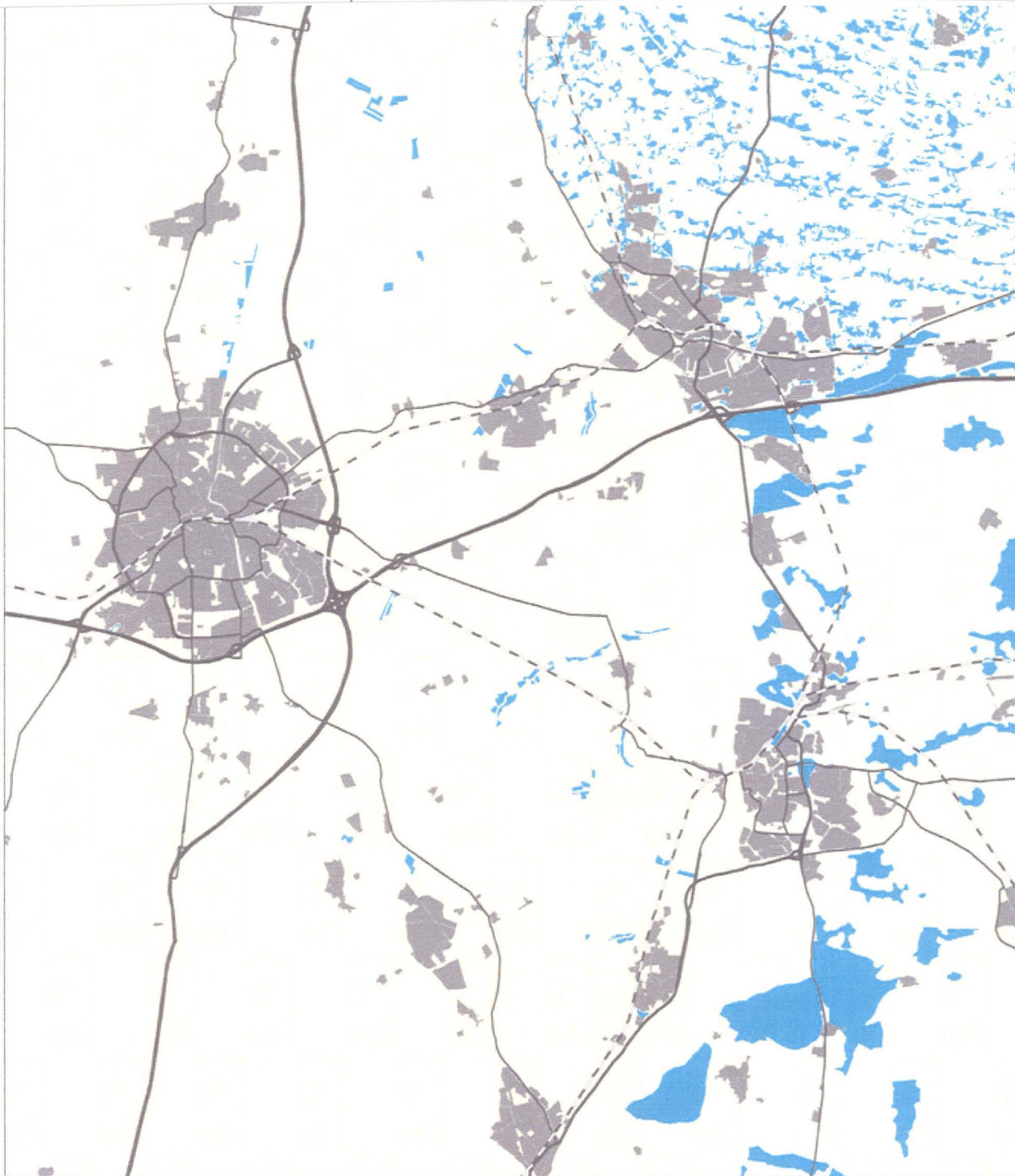
## Water - voorwaarden Fysiek ruimtelijke structuur

Regionale  
beïnvloedingsgebieden  
grondwater



## Water - voorwaarden Ruimtelijk beleid

Waterbergingsgebieden  
(incl. zoekgebieden)



## Water - voorwaarden Ruimtelijk beleid

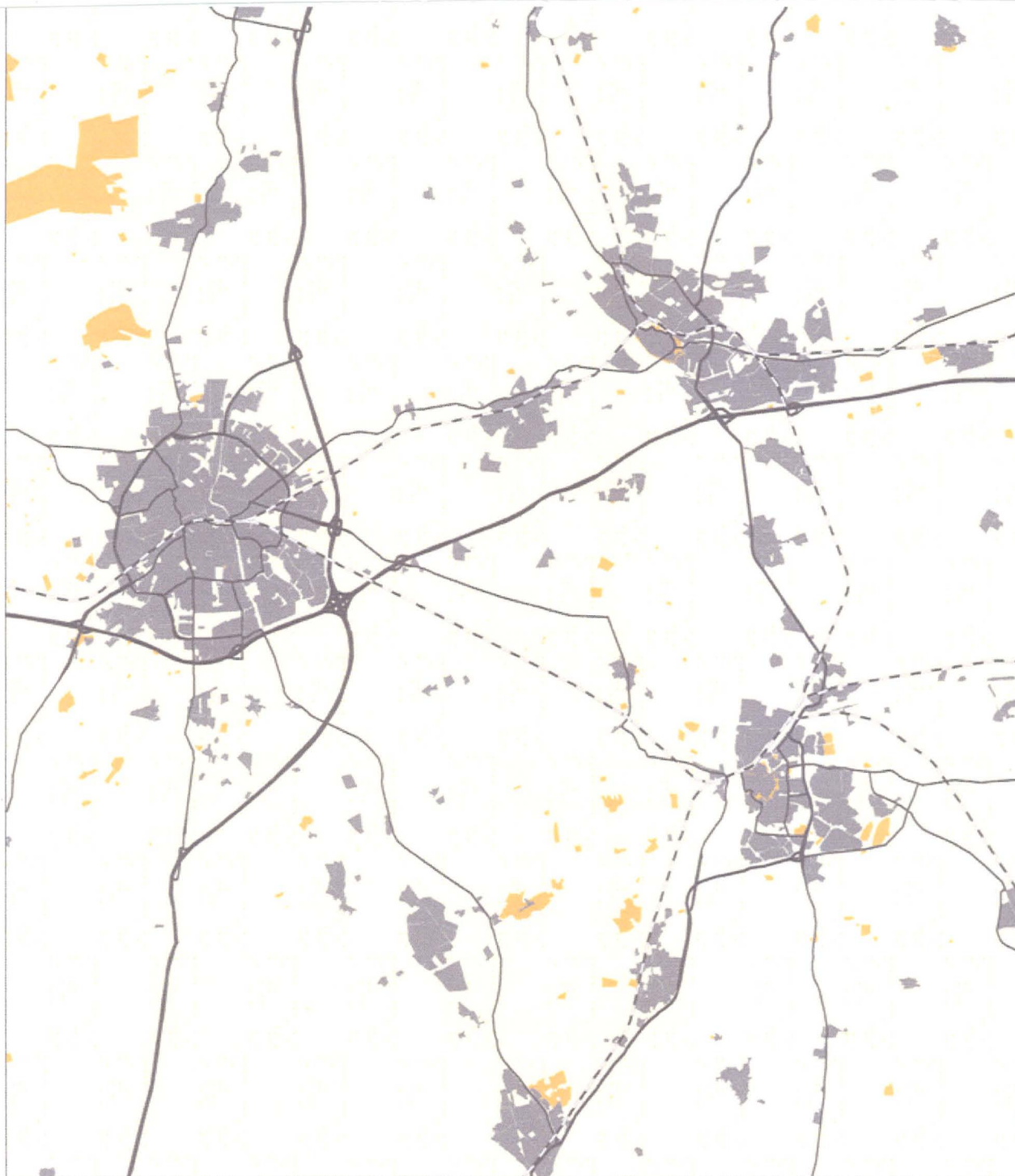
Grondwaterbeschermings-  
gebieden





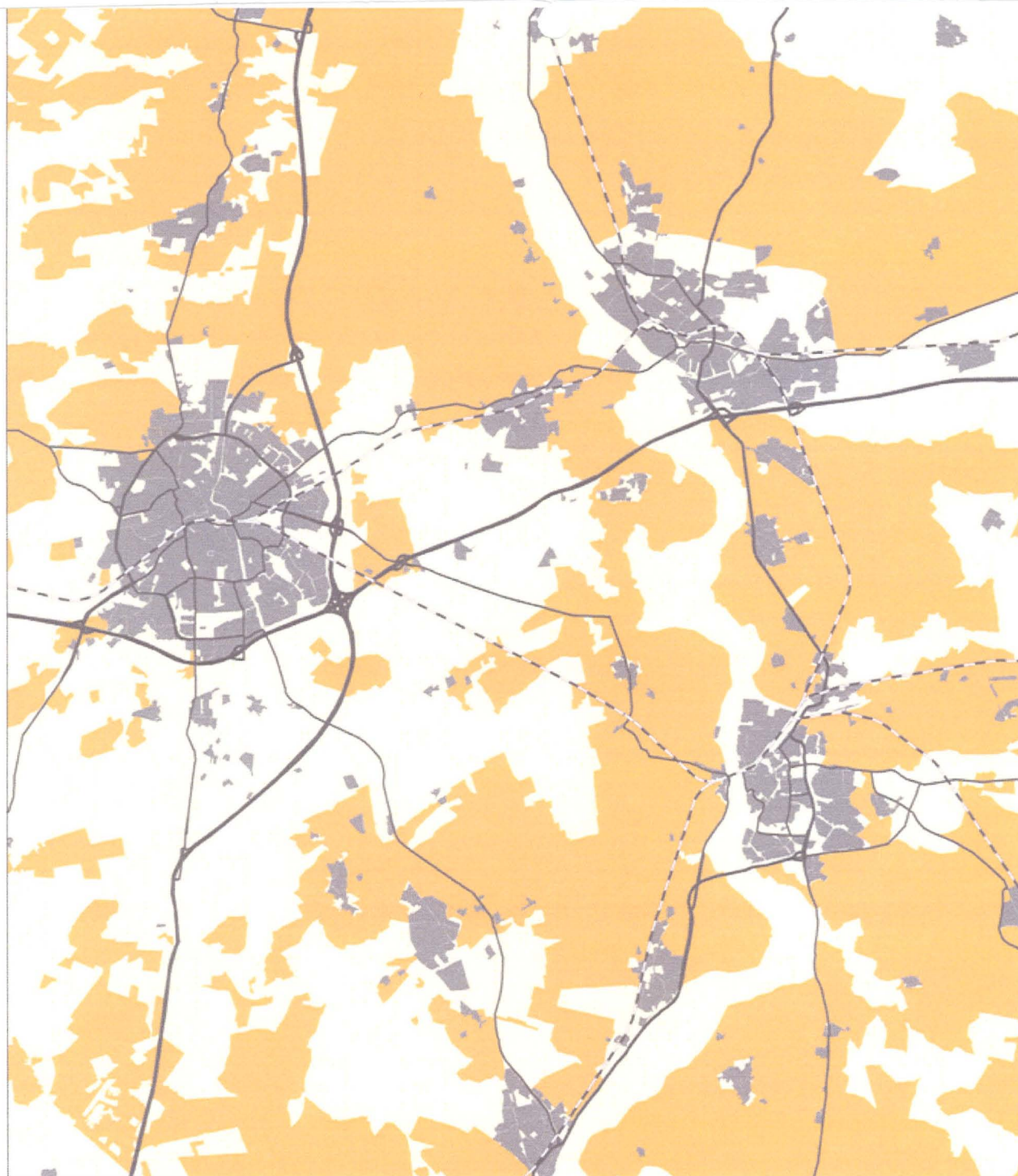
**Cultuurhistorie**  
**- voorwaarden**  
**Fysiek ruimtelijke structuur**

**Cultuurhistorische**  
**Relicten (1850)**



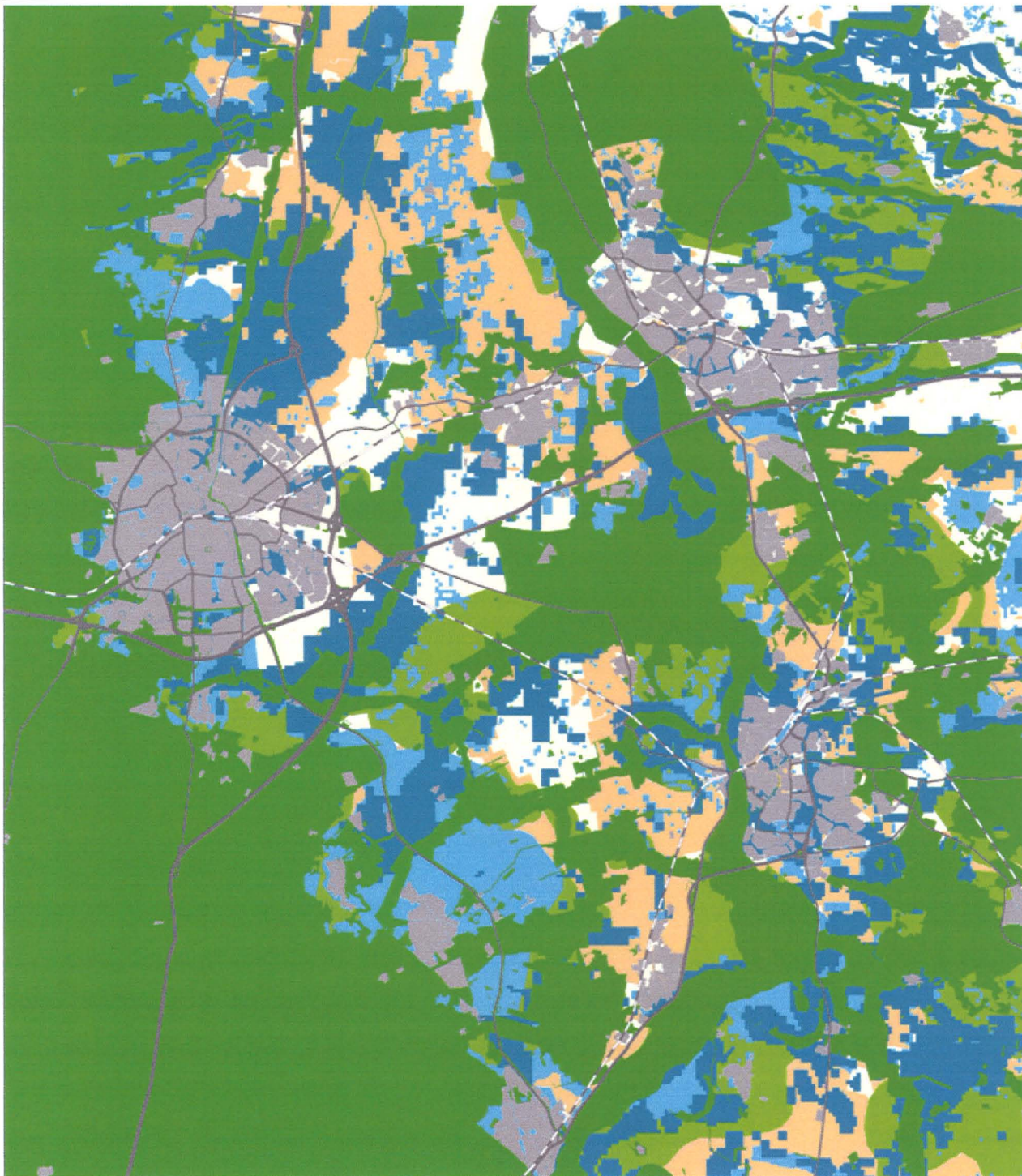
**Cultuurhistorie**  
**- voorwaarden**  
**Fysiek ruimtelijke structuur**

**Archeologische**  
**monumenten**



**Cultuurhistorie  
- voorwaarden  
Ruimtelijk beleid**

**Cultuurhistorische  
waardenkaart**



## Zeeffkaart

### 6 legenda-eenheden

- uitsluiten ivm natuur
- uitsluiten ivm water
- voorwaarden ivm natuur
- voorwaarden ivm water
- voorwaarden ivm cultuurhistorie
- geen restricties/voorwaarden